



5月12日(日)は母の日

母 Mother's Day ◆5月12日(日)まで◆各階にて  
 の日ギフト♡いつもありがとう♡

3階=婦人雑貨

STEAMCREAM



ゆらぐ季節の肌を見月草油がうるおし、シルキーななめらか肌へ。天然ジャスミンとイランイラン香る保湿クリーム。

〈スチームクリーム〉ジャスミン&見月草 (75g)……………本体価格2,200円(税込2,420円)

3階=資生堂



まぶたそのままで美しく導くトリートメントアイシャドウ。自在なパリエーションで、光を宿した洗練のまなざしへ。



〈クレド・ポー ポーテ〉  
 オンブルクルールソロ(レフィル)  
 ……………本体価格3,000円(税込3,300円)  
 ケース……………本体価格2,000円(税込2,200円)

3階=婦人服

スカートにもパンツにも合うカーディガンは、日差し除けとしても長い時期お使いいただけます。



カーディガン(アクリル100%)  
 ……………本体価格4,900円(税込5,390円)  
 カットアンドソーン  
 (ポリエステル97%・ポリウレタン3%)  
 ……………本体価格3,900円(税込4,290円)

5階=リビング

着心地も涼しく!アイロンがけも簡単に!快適にお過ごしいただける生地を使用したコレクションです。



①〈アツコ マタノ〉エプロン  
 (綿100%)……………本体価格6,500円(税込7,150円)  
 ②〈V&A〉エプロン  
 (綿100%)……………本体価格4,000円(税込4,400円)

3階=婦人雑貨



紫外線カットはもちろん、熱中症対策などにも最適な素材、『東レ サマーシールド®LII』生地を使用した晴雨兼用傘。

晴雨兼用傘  
 ……………本体価格13,000円(税込14,300円)

4階=ワコール



細かな模様をボーダー調に組み合わせた、美しいプリント柄。ポケットからひょっこり顔をのぞかせている黒猫が印象的なパジャマです。



パジャマ  
 (7分袖8分丈パンツ)  
 (綿100%)  
 M・Lサイズ  
 ……………本体価格14,000円(税込15,400円)  
 LLサイズ  
 ……………本体価格15,000円(税込16,500円)  
 ©Atsuko Matano

ご予約承ります。

◆承り期間:5月7日(火)まで  
 ◆承り場所:1階=食品サービスカウンター



◆お渡し日:5月12日(日)  
 【なだ万厨房】  
 母の日御膳  
 (1折)……………本体価格2,700円(税込2,916円)



◆お渡し日:5月10日(金)~12日(日)  
 【銀座コージーコーナー】  
 母の日ベリーセレクション  
 (9個入)……………本体価格2,700円(税込2,916円)

アーティフィシャルフラワー・プリザーブドフラワー 期間限定販売会

◆4月24日(水)~29日(月・祝)  
 ◆3階=入口前特設会場(最終日は午後4時終了)

飯能在住のフラワーデザイナー〈kunioflower〉によるアレンジ商品をご紹介します。母の日ギフトにもおすすめです。



※写真はイメージです。

〈イザックヴューエ〉 期間限定販売

◆4月24日(水)~5月7日(火)  
 ◆3階=ハンドバッグ

Y'SACCS vous et

「タイムレス・エイジレス・ジェンダーレス」を軸に、〈Y'SACCS〉の「シンプルで機能的」なバッグをさらに追及したトリビュートラインを、期間限定でご紹介いたします。



※写真は一例です。

〈ブティックエコー〉 サマーコレクション

◆3階=ブティックエコー

BOUTIQUE ECHO

エレガントで若々しい、上品な大人の女性のためのブランドです。ゆったりめのM~LLサイズでの展開となっております。



※写真は一例です。

〈ゴールデンベア〉 レディス 初夏のコレクション

◆5階=ゴールデンベア

Golden Bear®

ベーシックなデザインに、トレンド要素をアクセントとして取り入れた初夏の新作をご紹介します。さまざまなアイテムを組み合わせ、着こなしをお楽しみください。



※写真はイメージです。

LEMON SWEETS レモンスイーツフェア mini

◆4月24日(水)~30日(火) ◆1階=特設売場  
 ※交通事情により入荷が遅れる場合がございます。※数に限りがございます。



◆NEW【DRESS MITA MASAKI LAB. (ドレスミタマサキラボ) はちみつレモンケーキ (1個)……………本体価格334円(税込361円)



◆NEW【週末シトロン】週末シトロン (1個)……………本体価格320円(税込346円)



◆NEW【とびしま柑橘工房】レモンケーキ (1個)……………本体価格260円(税込281円)



◆【パティスリー1904】しまなみレモンケーキ (1個)……………本体価格232円(税込251円)



◆週末シトロン4個入BOX (1箱)……………本体価格1,480円(税込1,599円)



◆大人なレモンケーキ (1個)……………本体価格260円(税込281円)

まるひろスターカード まるひろMクラブカード アトレMクラブカード

新規会員募集中!!

対象カードへ新規ご入会のお客様へ 最大10,500円分の特典進呈!

特典1 入会に必ずもらえる新規ご入会特典 500円相当

特典2 新規クレジットご利用特典 ……最大10,000円相当

※1:クレジットのご利用金額、お支払い方法により特典が異なります。

◆承り場所:5階=友の会カウンター  
 ※ご本人様確認ができる身分証明書をご持参ください。

対象カード:まるひろスターカード・まるひろMクラブカード・アトレMクラブカード

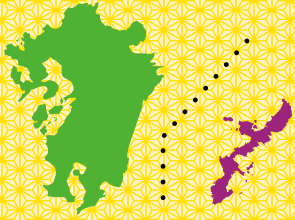
登録無料 maruhiro 公式アプリ アプリ会員募集中 お得と便利がいっぱい!

Mクラブカード会員様のお誕生日に 最大1000ポイントプレゼント!

※お誕生日の前月26日までにポイント番号のご登録が必要です。

※最大1000ポイントは、スターカードと友の会会員証をお持ちのW持ち会員様の特典となります。

●飯能店 次回店休日のご案内 ● 5月22日(水)



# 九州・沖縄フェア

※ポイントサービスの対象外となります。  
※数に限りがございます。※写真はイメージです。  
※都合により店舗の出店が休止となる場合がございます。

◆4月24日(水)～29日(月・祝) (最終日は午後4時閉場) ◆2階催場

**佐賀県 佐が家**

実演



① 佐賀牛ステーキとすき焼き&ハンバーグとスペアリブ弁当 (1折)……………本体価格 **1,750**円(税込1,890円)

② 佐賀牛すき焼き弁当 (1折)……………本体価格 **1,600**円(税込1,728円)

**大分県 綾鶏**

実演



とり天 (100g当り)……………本体価格 **450**円(税込486円)

**福岡県 博多八助**

実演



博多ひとくち餃子 (20個入)……………本体価格 **1,400**円(税込1,512円)

**福岡県 かねふく**



国内産辛子明太子 (100g当り)……………本体価格 **1,300**円(税込1,404円)

**鹿児島県 マルフク川畑水産**



きびなご一夜干し (5串)……………本体価格 **1,000**円(税込1,080円)

**福岡県 天水**



もずくのおすまし (5個入)……………本体価格 **1,000**円(税込1,080円)

**福岡県 薬師堂**



ソンバーク各種 (各75ml)……………本体価格 **2,000**円(税込2,200円)

**熊本県 銀シャリうなぎ**

初出店 実演



赤牛鰻丼 (1折)……………本体価格 **2,037**円(税込2,200円)

**沖縄県 着物地ひろこ**



パッチワークロールベスト (絹100%/M~LL) **現品限り** 本体価格 **53,000**円(税込58,300円)

## 九州人気グルメ

**福岡県 かさの家**



梅ヶ枝餅 (冷凍/5個入)……………本体価格 **695**円(税込751円)

**長崎県 福砂屋**



カステラ小切れ 0.6号(1本) 本体価格 **1,350**円(税込1,458円)

**福岡県 山口油屋福太郎**



めんべい (2枚×8袋)……………本体価格 **556**円(税込601円)

**長崎県 角煮家こじま**



角煮まん (5個入) 本体価格 **2,400**円(税込2,592円)

**CREATE まるひろ飯能店** 4月30日まで 実施中

今ついでに 値札より 店内全品 **10%割引!**

※アプリダウンロード特典の割引クーポン等 他の割引券との併用はできません。  
10%割引対象外商品 カウンセリング化粧品・ティッシュ・トイレトペーパー・子供用おむつ・養命酒・タバコ・プリペイド式カード・指定ゴミ袋・処方せん・お取り寄せ商品の一部等 その他一部除外品がございます。  
※ご不明な点がございましたら、お近くの従業員までお声を掛け下さい。

**新規入会** 入会するなら今! キャンペーン

ポイントカード

アプリで はじめてポイントカードを作る

まずはダウンロード!

お好きな1品

**20%割引券** 3枚プレゼント!

※新規にカード番号を取得したお客様限定となります。  
※お持ちのカードのアプリ連携では対象になりません。  
※カード番号取得後、2週間程度でクーポンを配信いたします。  
※一部割引対象外商品がございます。

または 店舗でポイントカードを作る

お好きな1品

すぐにカードが発行できます!

**10%割引券** 3回使える!

※一部割引対象外商品がございます。



**まるひろ 飯能店**

☎042(973)1111(代表)  
営業時間=午前10時~午後7時

生活応援 **プライス** 食料品 **日替り** 特価

オープニングスペシャルサービス

**冷凍食品**  
毎日お買得!!  
※一部除外品がございます。

青果 **98円均一**  
本体価格 (税込106円)

4/24(水)

●埼玉県産他) きゅうり(2本)  
お1人様4点・各店先着800点限り

●茨城県産他) ピーマン(1袋)  
お1人様2点・各店先着200点限り

●新潟県産) 雪国まいたけ「極」(100g・1パック)  
お1人様2点・各店先着200点限り

●フィリピン産) バナナ(1袋)  
お1人様2点・各店先着200点限り



熊本県産他) ミニトマト(1パック)  
本体価格 **298円** (税込322円)



熊本県産他) 不知火(1袋)  
本体価格 **598円** (税込646円)



【東信水産】(チリ産) 銀鮭切身(ふり塩)(養殖・解凍/2切)  
本体価格 **500円** (税込540円)



【魚力】(アメリカ産他原料) たら子(甘口・切り)(生食用/100g当り)  
本体価格 **198円** (税込214円)



国産牛(交雑種)全品 店頭表示価格(税抜)よりレジにて.....**2割引**



【肉処せんや】(国内産) 平田牧場三元もち豚小間切れ(100g当り)  
本体価格 **238円** (税込258円)



はごろもシーチキン Lフレーク(70g×3缶)  
本体価格 **498円** (税込538円)



JA全農たまご 実りの赤たまご(10個入)  
本体価格 **248円** (税込268円)



【デリカ味彩】 真いかリング唐揚げ(100g当り)  
本体価格 **198円** (税込214円)



フジパン ネオバターロール・ネオレーズンバターロール・ネオ黒糖ロール(各1袋)  
.....本体価格 **158円** (税込各171円)

25(木) 各店先着50点限り

熊本県産他) アスパラガス(1束) .....本体価格 **198円** (税込214円)



【東信寿司】 海鮮丼(1折) .....本体価格 **980円** (税込1,059円)



伊藤ハム 燻工房ロースハム 切り落とし(100g)・ももハム切り落とし(95g)  
本体価格 各 **268円** (税込各290円)



マルちゃん 赤いきつねうどん(96g)・緑のたぬき天そば(101g)  
.....本体価格 各 **128円** (税込各139円)



26(金) 各店先着50点限り

佐賀県産他) 新玉ねぎ(1袋) .....本体価格 **298円** (税込322円)



【東信水産】本まぐろ 中とろ入刺身3点 盛合せ(各3切・1パック) .....本体価格 **1,280円** (税込1,383円)



【岩手県産】南部どり もも肉唐揚・焼肉用(100g当り)  
.....本体価格 **198円** (税込214円)



味の素 ピュアセレクト® マヨネーズ(400g)・ピュアセレクト® コクうま®65% カロリーカット(360g)  
本体価格 各 **228円** (税込各247円)



27(土) 各店先着50点限り

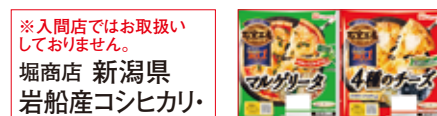
長崎県産他) ブロッコリー(1個) .....本体価格 **158円** (税込171円)



【東信水産】(太平洋産他) めばちまぐろ刺身 ぶつ切(解凍/100g当り) .....本体価格 **480円** (税込519円)



牛・豚 ステーキ・ソテー用 各種 店頭表示価格(税抜)よりレジにて.....**2割引**

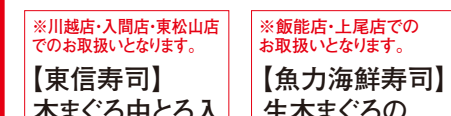


【肉処せんや】(国内産) 黒毛和牛焼肉用(モモ)(100g当り)  
.....本体価格 **980円** (税込1,059円)



28(日) 各店先着50点限り

熊本県産他) トマト(1袋) .....本体価格 **298円** (税込322円)



【東信寿司】 本まぐろ中とろ入 握り寿司セット(8貫・1折) .....本体価格 **1,380円** (税込1,491円)



【肉処せんや】(国内産) 黒毛和牛もも肉切り落とし(100g当り)  
.....本体価格 **680円** (税込735円)



かどや 金印純正ごま油(300g) .....本体価格 **498円** (税込538円)



LEMON SWEETS  
レモンスイーツフェア mini



NEW 【DRESS MITA MASAKI LAB. (ドレスミタ マサキラボ) はちみつレモンケーキ(1個).....本体価格 **334円** (税込361円)



NEW 【とびしま柑橘工房】レモンケーキ(1個) .....本体価格 **260円** (税込281円)

NEW 【週末シトロン】週末シトロン(1個).....本体価格 **320円** (税込346円)



大人なレモンケーキ(1個) .....本体価格 **260円** (税込281円)



週末シトロン 4個入BOX(1箱) .....本体価格 **1,480円** (税込1,599円)

【パティスリー1904】しまなみレモンケーキ(1個) .....本体価格 **232円** (税込251円)

母の日弁当 ご予約承ります。

◆ 承り期間: 5月7日(火)まで  
◆ お渡し日: 5月12日(日)  
◆ 承り場所: 各店・各階=名店ギフトコーナー  
オンラインショップでのご予約はこちら ▲▲▲

【京・料亭 わらびの里】  
母の日弁当(2段・1折)  
本体価格 **2,200円** (税込2,376円)

【たん熊北店】  
母の日弁当(1折)  
本体価格 **3,500円** (税込3,780円)

※生鮮品・惣菜の写真はイメージの為、入数・容器が異なる場合がございます。※生鮮品は天候・交通事情等により産地変更、入荷できない場合もございますので予めご了承ください。※数に限りがございます。なくなり次第終了となります。