



GOLDEN WEEK SPECIAL SALE ゴールデンウィークスペシャルセール

●4月24日(水)~5月6日(月・振) (最終日は午後4時閉場) ●4階催場



〈マックレガー〉
UVガード機能付き 半袖シャツ
各種.....本体価格**5,000円**
(税込5,500円)

10点
限り



〈カナナ〉
ショルダーバッグ各種
.....本体価格**5,000円**
(税込5,500円)

5点
限り



※写真はイメージです。
紳士革小物各種
.....本体価格**2,000円**
(税込2,200円)

20点
限り



有名ブランド
衿裏麻混肌掛けふとん
(表生地:綿100%、
衿・裏地:麻80%・綿20%、
詰めもの:ポリエステル100%/
サイズ:140×190cm)
.....本体価格**8,800円**
(税込9,680円)

8点
限り

セール対象ブランド

婦人服 MCGREGOR
MARIE ROSE mallage

婦人雑貨 ACE
Kanana project kipling
PATRICK COX

婦人・紳士
インナー・ナイティ
Atsugi GUNZE

紳士服・雑貨 JC
ACE JENNIFER CLUB
SUPERIOR QUALITY

リビング nishikawa T-fal
HARJO
Vita Craft

選抜(選) アンテナショップフェア

◆4月24日(水)~5月6日(月・振) (最終日は午後4時閉場) ◆4階催場

※会場でのお買物はポイントサービスの対象外となります。
※写真はイメージです。
※一部店舗は4月29日(月・祝)までの出店となります。

青森県 あおもり北彩館

石川県 しらやま商舗

その他出店ショップ 岩手県・福島県・滋賀県

陶器市

◆4月24日(水)~5月13日(月)
(最終日は午後4時閉場)

◆4階催場

美濃焼を中心に、おしゃれでリーズナブルな
こだわりの陶器を取り揃えております。
※写真はイメージです。



予告 〈好日山荘〉 夏山準備フェア

◆4月27日(土)~5月6日(月・振)
◆3階=好日山荘

多くの山が登山適期を迎え、
7月には富士山も山開きを迎えます。
夏山の準備にぜひご利用ください。

期間中、好日山荘
メンバーズポイント
10%還元!
通常ポイント**5%**
+スペシャル
ポイント**5%**
※アウトレット・セール品は
対象外となります。
※写真はイメージです。



予告

まるひろ文化祭

※都合によりイベント開催が中止
または変更となる場合がございます。
※写真はイメージです。

4/28(日) 11:00~

入間市中央少年少女合唱団

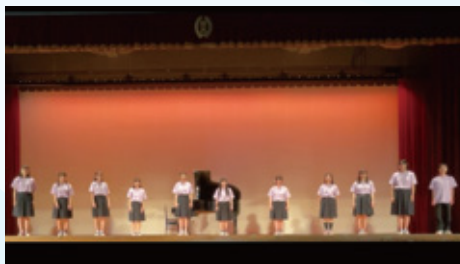
元気をお届けできるように歌います。



7階=さくら草ホール

5/4(土)祝
豊岡高校

11:30~
音楽部
素敵なハーモニーを
お届けします。



15:00~
吹奏楽部
楽しいポップスを用意して
お待ちしております。



4/29(月)祝 15:00~

入間向陽高校 吹奏楽部

「見て、聴いて、楽しむ!」
向陽サウンドをお楽しみください。



5/5(日)祝
15:00~
狭山ヶ丘高校
吹奏楽部
心に響く音楽を
お届けします。



3階=好日山荘 5/3(金)祝▶6(月)振

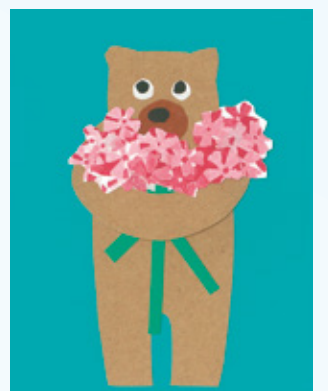
豊岡高校 登山部 活動報告を展示いたします。



地階=特設会場

5/4(土)祝
10:00~17:00
母の日
ありがとうカード
ワークショップ

お気に入りの
包装紙や写真で
お母さんありがとう
カードをつくろう!
●参加費:税込500円



生活応援 **プライス** 食料品 **日替り** 特価

オープニングスペシャルサービス

冷凍食品
毎日お買得!!
※一部除外品がございます。

青果 **98円均一**
本体価格 (税込106円)

4/24(水)

- 埼玉県産他) きゅうり(2本)
お1人様4点・各店先着800点限り
- 茨城県産他) ピーマン(1袋)
お1人様2点・各店先着200点限り
- 新潟県産) 雪国まいたけ「極」(100g・1パック)
お1人様2点・各店先着200点限り
- フィリピン産) バナナ(1袋)
お1人様2点・各店先着200点限り



熊本県産他) ミニトマト(1パック)
本体価格 **298円** (税込322円)



【東信水産】(チリ産) 銀鮭切身(ふり塩)(養殖・解凍/2切)
本体価格 **500円** (税込540円)



国産牛(交雑種)全品 店頭表示価格(税抜)よりレジにて..... **2割引**



はごろも シーチキン Lフレーク(70g×3缶)
本体価格 **498円** (税込538円)



【デリカ味彩】 真いかリング唐揚げ(100g当り)
本体価格 **198円** (税込214円)



各店先着50点限り



【魚力】(アメリカ産他原料) たら子(甘口・切り)(生食用/100g当り)
本体価格 **198円** (税込214円)



【肉処せんや】(国内産) 平田牧場三元もち豚 小間切れ(100g当り)
本体価格 **238円** (税込258円)



JA全農たまご 実りの赤たまご(10個入)
本体価格 **248円** (税込268円)



フジパン ネオバターロール・ネオレーズンバターロール・ネオ黒糖ロール(各1袋)
..... 本体価格 **158円** (税込各171円)



25(木) 熊本県産他) アスパラガス(1束)
..... 本体価格 **198円** (税込214円)



26(金) 佐賀県産他) 新玉ねぎ(1袋)
..... 本体価格 **298円** (税込322円)



27(土) 長崎県産他) ブロccoli(1個)
..... 本体価格 **158円** (税込171円)



28(日) 熊本県産他) トマト(1袋)
..... 本体価格 **298円** (税込322円)



【東信寿司】 海鮮丼(1折)
..... 本体価格 **980円** (税込1,059円)



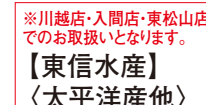
【魚力】(トルコ産他) 本まぐろ赤身刺身用(養殖・解凍/100g当り)
..... 本体価格 **550円** (税込594円)



【東信水産】本まぐろ 中とろ入刺身3点 盛合せ(各3切・1パック)
..... 本体価格 **1,280円** (税込1,383円)



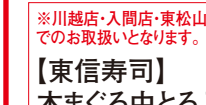
【魚力】(アルゼンチン産) 赤えび 刺身用(解凍/10尾)
..... 本体価格 **690円** (税込746円)



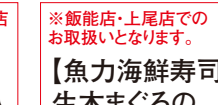
【東信水産】(太平洋産他) めばちまぐろ刺身 ぶつ切(解凍/100g当り)
..... 本体価格 **480円** (税込519円)



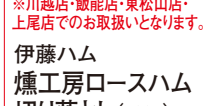
【魚力】天然 本まぐろ入刺身 盛合せ(5点盛・1パック)
..... 本体価格 **1,790円** (税込1,934円)



【東信寿司】 本まぐろ中とろ入 握り寿司セット(8貫・1折)
本体価格 **1,380円** (税込1,491円)



【魚力海鮮寿司】 生本まぐろの 贅沢握り(10貫・1パック)
本体価格 **1,590円** (税込1,718円)



伊藤ハム 燻工房ロースハム 切り落とし(100g)・ももハム切り落とし(95g)
本体価格 各 **268円** (税込各290円)



【肉処せんや】(宮崎県産) 日南どり 手羽元(100g当り)
..... 本体価格 **78円** (税込85円)



【岩手県産】南部どり もも肉唐揚・焼肉用(100g当り)
..... 本体価格 **198円** (税込214円)



【肉処せんや】(国内産) 牛肉焼肉用 切り落とし(100g当り)
..... 本体価格 **598円** (税込646円)



牛・豚 ステーキ・ソテー用 各種 店頭表示価格(税抜)よりレジにて..... **2割引**



【肉処せんや】(国内産) 黒毛和牛 焼肉用(モモ)(100g当り)
..... 本体価格 **980円** (税込1,059円)



【国内産】黒毛和牛 もも肉切り落とし(100g当り)
..... 本体価格 **680円** (税込735円)



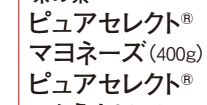
【肉処せんや】(国内産) 牛肉ステーキ 切り落とし(100g当り)
..... 本体価格 **880円** (税込951円)



マルちゃん 赤いきつねうどん(96g)・緑のたまき天そば(101g)
..... 本体価格 各 **128円** (税込各139円)



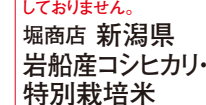
紀文食品 シャキッと玉ねぎ天・野菜 てんぷら(各1パック)
..... 本体価格 各 **178円** (税込各193円)



味の素 ピュアセレクト® マヨネーズ(400g)・ピュアセレクト® コクうま®65% カロリーカット(360g)
本体価格 各 **228円** (税込各247円)



えどや 喜多方ラーメン(鶏から醤油・和風 煮干し醤油/各240g)
..... 本体価格 **258円** (税込279円)



【入間店ではお取扱いしておりません。】 堀商店 新潟県 岩船産コシヒカリ・特別栽培米 新潟県産コシヒカリ(各5kg)
本体価格 各 **2,080円** (税込各2,247円)



日本ハム 石窯工房ピザ各種(1袋1枚入)
..... 本体価格 **268円** (税込290円)



かどや 金印純正ごま油(300g)
..... 本体価格 **498円** (税込538円)



明治 ブルガリア ヨーグルト(プレーン・脂肪0・カルシウムと鉄分/各400g)
..... 本体価格 **158円** (税込171円)

LEMON SWEETS
レモンスイーツフェア mini



NEW 【DRESS MITA MASAKI LAB. (ドレスミタ マサキラボ) はちみつレモンケーキ(1個)..... 本体価格 **334円** (税込361円)



NEW 【とびしま柑橘工房】 レモンケーキ(1個)..... 本体価格 **260円** (税込281円)

NEW 【週末シトロン】 週末シトロン(1個)..... 本体価格 **320円** (税込346円)



大人なレモンケーキ(1個)..... 本体価格 **260円** (税込281円)



週末シトロン 4個入BOX(1箱)..... 本体価格 **1,480円** (税込1,599円)

【パティスリー1904】 しまなみレモンケーキ(1個)..... 本体価格 **232円** (税込251円)

母の日弁当 ご予約承ります。
◆ 承り期間: 5月7日(火)まで
◆ お渡し日: 5月12日(日)
◆ 承り場所: 各店・各階= 名店ギフトコーナー
オンラインショップでのご予約はこちら ▲▲▲

【京・料亭 わらびの里】
母の日弁当(2段・1折)
本体価格 **2,200円** (税込2,376円)

【たん熊北店】
母の日弁当(1折)
本体価格 **3,500円** (税込3,780円)

※生鮮品・惣菜の写真はイメージの為、入数・容器が異なる場合がございます。※生鮮品は天候・交通事情等により産地変更、入荷できない場合もございますので予めご了承ください。※数に限りがございます。なくなり次第終了となります。