



査定 無料

ご愛用品の買取はまるひろへおまかせください

# 大買取フェア

5月15日(水)~5月28日(火)  
5月22日(水)は、店休日とさせていただきます。

会場 まるひろ飯能店 1階=特設スペース

営業時間 午前10時~午後7時  
最終受付各日午後6時迄

このようなもの  
ありませんか

金 歯



壊れてしまった  
アクセサリ



仏 具



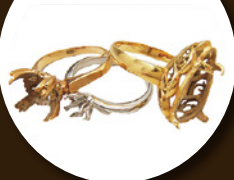
切れてしまった  
ネックレス



金 貨



石が外れて  
しまったリング



金メガネ



金相場高騰!  
高価買取実施中!

## ダイヤモンド・ジュエリー



鑑定書・鑑別書がなくてもOK

## ブランド時計



壊れていても、古くても、お値段がつきます



## ブランドバッグ・小物



破れ、シミ、汚れどんな状態でも一度お持ちください  
バッグ・サイフ・スカーフ・その他ブランド品

期間限定!  
買取品目が

# 拡大

その他気になるものがあれば何でも  
ご相談ください



買取をご希望のお客様へお願い

買取の際はご本人様確認のため、マイナンバーカード/運転免許証/健康保険証/パスポート/年金手帳/住民票などの身分証明書をいずれか1点ご用意ください。

※相場は日々変動します。※お預かりの上、査定させていただく場合もございます。※お品物により買取できない場合もございます。  
※お一人様30分~60分ほど査定にお時間いただく場合がございます。お時間に余裕を持ってお越しください。※18歳未満はお取引できません。

生活応援 **プライス** 食料品 **日替り** 特価

**冷凍食品**  
毎日お買得!!  
※一部除外品がございます。

青果 **98円均一**  
本体価格 (税込106円)

- 埼玉県産他) きゅうり(3本)  
お1人様6点・各店先着1500点限り
- 新潟県産) 雪国まいたけ「極」(120g・1パック)  
お1人様2点・各店先着200点限り
- 高知県産) 根生姜(1袋)  
お1人様2点・各店先着200点限り
- フィリピン産) バナナ(1袋)  
お1人様2点・各店先着200点限り

5/15 水

オープニングスペシャルサービス



川越店:お1人様2点・先着200点限り  
支店:お1人様2点・各店先着100点限り

〈ニュージーランド産〉  
ゴールドキウイ(1パック)  
本体価格**498円**(税込538円)



※川越店・入間店・東松山店での  
お取扱いとなります。

【東信水産】〈チリ産〉銀鮭  
切身(ふり塩)(養殖・解凍/2切)  
本体価格**500円**(税込540円)



※川越店・飯能店・東松山店・上尾店  
での取扱いとなります。

牛・豚 焼肉用各種  
店頭表示価格(税抜)よりレジにて  
**3割引**



お1人様2点限り

ネスカフェ ゴールドブレンド・  
こく深め・香り華やぐ  
(各80g)……本体価格 各**398円**  
(税込 各430円)



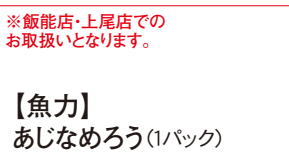
※川越店ではお取扱いしておりません。

【デリカ味彩】ゴーゴー監修  
ゴーゴーカレー(1個)  
本体価格**500円**(税込540円)



お1人様2点・各店先着100点限り

〈新潟県産他〉  
アスパラガス(1束)  
本体価格**198円**(税込214円)



※飯能店・上尾店での  
お取扱いとなります。

【魚力】  
あじなめろう(1パック)  
……本体価格**498円**  
(税込538円)



※入間店での取扱いとなります。

【肉処せんや】〈国内産〉  
黒毛和牛小間切れ(100g当り)  
本体価格**500円**(税込540円)



JA全農たまご  
実りの赤たまご(10個入)  
本体価格**238円**(税込258円)



※川越店・上尾店での  
お取扱いとなります。

【塩干コーナー】  
〈静岡県産〉うなぎ長焼き  
(1尾)……本体価格**1,980円**  
(税込2,139円)

16 木

お1人様2点・各店先着100点限り

〈静岡県産他〉  
新玉ねぎ(1袋)  
……本体価格**298円**  
(税込322円)



各店先着50点限り

〈青森県産他〉  
サンふじ(1袋)  
……本体価格**698円**  
(税込754円)

17 金

お1人様2点・各店先着400点限り

〈群馬県産〉  
(産地直送)レタス(1個)  
……本体価格**98円**  
(税込106円)

川越店:お1人様2点・先着200点限り  
支店:お1人様2点・各店先着100点限り

〈熊本県・茨城県産〉  
赤肉メロン(1個)  
……本体価格**698円**  
(税込754円)

18 土

お1人様2点・各店先着200点限り

〈茨城県産他〉  
ピーマン(1袋)  
……本体価格**98円**  
(税込106円)

19 日

お1人様2点・各店先着200点限り

〈鹿児島県産他〉  
新じゃが芋(1袋)  
……本体価格**298円**  
(税込322円)



※川越店・入間店・東松山店  
での取扱いとなります。

【東信寿司】  
まぐろ鉄火丼(少盛)(1折)  
……本体価格**500円**  
(税込540円)



※飯能店・上尾店での  
お取扱いとなります。

【魚力】  
〈ロシア産〉紅鮭  
(甘口/3切)  
……本体価格**690円**  
(税込746円)



※川越店・入間店・東松山店  
での取扱いとなります。

【東信水産】  
〈静岡県産〉  
釜揚げ白す(100g当り)  
……本体価格**680円**  
(税込735円)



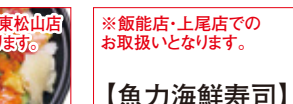
※飯能店・上尾店での  
お取扱いとなります。

【魚力】  
〈モーリタニア産他〉  
真たこ(蒸・生食用/  
100g当り)  
……本体価格**398円**  
(税込430円)



※川越店・入間店・東松山店  
での取扱いとなります。

【東信寿司】  
海鮮ばらちらし(1折)  
……本体価格**980円**  
(税込1,059円)



※飯能店・上尾店での  
お取扱いとなります。

【魚力海鮮寿司】  
本まぐろ鉄火丼(1パック)  
……本体価格**790円**  
(税込854円)



※川越店・飯能店・東松山店・  
上尾店での取扱いとなります。

日本ハム  
シャウエッセン(117g×2・1束)  
……本体価格**380円**  
(税込411円)



※入間店での取扱いと  
なります。

【肉処せんや】  
〈宮崎県産〉日南どり  
もも肉(100g当り)  
……本体価格**148円**  
(税込160円)



※川越店・飯能店・東松山店・  
上尾店での取扱いとなります。

牛・豚  
冷しゃぶ用各種  
店頭表示価格(税抜)  
よりレジにて  
**2割引**



※川越店・飯能店・東松山店・  
上尾店での取扱いとなります。

牛・豚  
うす切り肉各種  
店頭表示価格(税抜)  
よりレジにて  
**3割引**



※入間店での取扱いと  
なります。

【肉処せんや】  
〈国内産〉牛肉切り落し  
(肩)(100g当り)  
……本体価格**598円**  
(税込646円)



※川越店・飯能店・東松山店・  
上尾店での取扱いとなります。

国産牛(交雑種)  
全品  
店頭表示価格(税抜)  
よりレジにて  
**2割引**



笛木醤油 金笛  
春夏秋冬の  
だしの素(1ℓ)  
……本体価格**698円**  
(税込754円)



笛木醤油 金笛  
胡麻ドレッシング  
(390ml)  
……本体価格**738円**  
(税込798円)



サクラ印 純粋はちみつ  
ポリ(700g)・加藤美蜂園  
北海道てんさいオリゴ黒  
(960g)  
……本体価格 各**880円**  
(税込 各951円)



あづま 北海道産  
大豆でつくった納豆  
(40g×3)  
……本体価格**98円**  
(税込106円)



サトウ 切り餅  
パリッとスリット  
(1kg)  
……本体価格**698円**  
(税込754円)



日本ハム  
石窯工房ピザ各種  
(1袋1枚入)  
……本体価格**268円**  
(税込290円)



マルコム 京懐石・  
タニタ食堂の  
減塩生みそ(各650g)  
……本体価格 各**328円**  
(税込 各355円)



西武酪農乳業  
酪農3.6牛乳  
(1000ml)  
……本体価格**188円**  
(税込204円)

食料品ベストセクション ◆5月15日(水)~19日(日) ◆各店・各階=食料品

にんべん  
フレッシュパック  
ソフト(4.5g×8/パック)  
……本体価格**328円**  
(税込355円)

ダン  
ピオ(75g×4)・  
デンシア(80g×4)  
各種  
……本体価格 各**178円**  
(税込 各193円) **よりどり  
2点** 本体価格**328円**  
(税込355円)

丸彦米菓  
厳選6品  
本体価格**228円均一**  
(税込247円均一)

産地精米  
新潟しらゆき米  
(5kg)  
……本体価格**1,980円**  
(税込2,139円)

東洋水産 マルちゃん  
焼そば(1個)  
……本体価格**188円**  
(税込204円)

明治 チョコレート効果  
(72%大袋・86%大袋・  
95%大袋/各1袋)  
本体価格**598円均一**  
(税込646円均一)

モンカフェ プレミアムブレンド・  
モカブレンド・スペシャルブレンド・  
キリマンジャロブレンド・  
京都ブレンド(各10/パック)  
……本体価格 各**348円**  
(税込 各376円)

【神戸コロッケ】  
北海道産  
とうもろこしの  
クリームコロッケ  
(1個) 本体価格**203円**  
(税込220円)

アサヒ  
スーパードライ  
(350ml×6缶)  
……本体価格**1,120円**  
(税込1,232円)

父の日ご予約  
承ります。

オンラインショップでのご予約はこちら  
●承り期間 6月11日(火)まで ●お渡し日 6月16日(日)  
◆承り場所:各店・各階=名店ギフトコーナー

なだ万 厨房  
【なだ万厨房】  
父の日御膳  
(1折)  
本体価格**2,700円**  
(税込2,916円)

【焼肉 叙々苑】  
カルビ弁当  
(1折)  
本体価格**3,148円**  
(税込3,400円)