



◆1/28(水)～2/2(月)
◆4階催場 最終日は午後4時閉場

全国 うまいもの市

※都合により店舗の出店が休止となる場合がございます。
※交通事情、天候の都合により入荷が遅れる場合がございますのでご了承ください。
※数に限りのある商品もございます。品切れの際はご容赦ください。
※写真は盛り付けの一例です。
※当催場でのお買物はポイントサービスの対象外となります。

【山形県・新杵屋】

実演



牛肉どまん中(1折)
……本体価格 **1,500円**(税込1,620円)

【札幌市・北海道一直売】

実演



ジャンボいかめし(1個)
……本体価格 **1,200円**(税込1,296円)

駅弁大会

◆1月28日(水)～2月1日(日) ◆4階催場

※ポイントサービスの対象外となります。※交通事情、天候の都合により入荷が遅れる場合がございます。※数に限りがございます。品切れの際はご容赦ください。

信越本線・横川駅

【おぎのや】は
午後2時までの販売

【おぎのや】
峠の釜めし(1個)

……本体価格 **1,297円**
(税込1,401円)



【北海道・布目】
サーモンチーズ
(100g当り)

……本体価格 **1,100円**
(税込1,188円)



実演

【福岡県・八助】
ひとくち餃子
(10個入)

……本体価格 **800円**
(税込864円)



特別販売【人形町・魚久】

※数に限りがございます。



① 汐彩

(ぎんだら・銀鮭・本さわら・縞ほっけ／4切・1セット)

……本体価格 **1,300円**(税込1,404円)

② いろいろどり四人家族

(銀鮭・本さわら・さば・まっぴかげそ／4切・1セット)

……本体価格 **1,000円**(税込1,080円)

1/28(水)～2/1(月)
の販売

【新宿高野】
フリュイマンゴー
(1台)

……本体価格 **1,500円**
(税込1,620円)



【群馬県・坂井養蜂場】
アカシアはちみつ
(500g)

本体価格
2,100円
(税込2,268円)



28日(水)
オープニング
サービス

百花はちみつ
(500g)

先着100点限り
本体価格 **1,500円**
(税込1,620円)

日
替
り
銘
菓

28
水



【岐阜県・養老軒】
ふる一つ大福(4個入)

先着60点限り 本体価格 **1,480円**
(税込1,599円)

29
木



【東京都・船橋屋】
くず餅(24切)

先着30点限り 本体価格 **834円**
(税込901円)

30
金



【東京都・舟和】芋ようかん・
あんこ玉詰め合わせ
(芋ようかん3本・あんこ玉6個／1箱)

先着30点限り 本体価格 **1,020円**
(税込1,102円)

31
土



【東京都 御茶ノ水・小川軒】
レイズンウィッチ(10個入)

先着60点限り 本体価格 **1,800円**
(税込1,944円)

2/1
日



【栃木県・香雲堂】
古印最中(5個入)

先着30点限り 本体価格 **1,426円**
(税込1,541円)

選抜 アンテナショップフェア

※写真はイメージです。

【青森県・あおり北彩館】



【鹿児島県・鹿児島うまかもんショップ からく】



その他のアンテナショップ:【岩手県 いわて銀河プラザ】・【秋田県 秋田ふるさと館】・
【宮城県 宮城ふるさとプラザ】・【山形県 山形しょうない館】・【石川県 しらやま商舗】・
【熊本県 銀座熊本館】・【福岡県 あれくさこれくさ】

予告

〈詩仙堂〉特別イベント デザイナー・タムラトモ来店 ファッションショー 【ネオ・ジャポニズム】

※写真はイメージです。

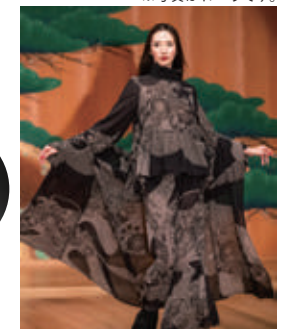
◆2月1日(日) ◆2階＝詩仙堂

①11:30～②14:30～

デザイナー・タムラトモが
描く、新しい〈詩仙堂〉の
美の世界。モデル、衣装、
音、そしてデザイナーの
感性が織りなす幻想的な
ストーリーをお楽しみください。



デザイナー
タムラトモ



予告

2/3(火)限りの販売



まるひろの恵方巻

◆地階=食料品特設コーナー

※天候・交通事情により入荷が遅れる場合がございます。
※生鮮品・惣菜の写真はイメージの為、入数・容器が異なる場合がございます。
※数に限りがございます。品切れの際はご容赦ください。



【東信寿司】
本まぐろ中とろ入海鮮恵方巻
(1本)
本体価格2,580円(税込2,787円)



【なだ万厨房】
海の幸恵方巻
(直径約4.5cm×長さ約18cm・1本)
本体価格3,500円(税込3,780円)



【なだ万厨房】※ハーフサイズもございます。
こうふく恵方巻
(直径約5cm×長さ約19cm・1本)
本体価格1,800円(税込1,944円)



【フロプロステージ】
節分 フルーツロールケーキ
(1本)
本体価格1,670円(税込1,804円)



【秩父市・武島家】※ハーフサイズも
恵方巻
(直径約5cm×長さ約18cm・1本)
本体価格676円(税込731円)



【わらびの里】
料亭の恵方巻
(直径約5cm×長さ約18cm・1本)
本体価格1,200円(税込1,296円)



料亭の恵方巻
(ハーフ)
(直径約5cm×
長さ約9cm・1本)
本体価格700円
(税込756円)



【RF1】
野菜と愉しむ海老とアボカドの
福恵方巻(1本)
本体価格1,546円(税込1,670円)

2026
MARUHIRO

バレンタイン VALENTINE CHOCOLATE SELECTION

チョコレート

セクション

◆2/14(土)まで
◆地階=食料品特設コーナー
※数に限りがございます。



ティーパーティを彩る紅茶やカップケーキなどを
イメージした限定チョコレートを、物語のシンボル
のトランプやティーセット、いたずら好きなチェシャ
猫を描いたパッケージに詰合せました。

【ゴディバ】アリスのティー
パーティ セレクション(6粒入)
本体価格3,650円(税込3,942円)



1903年創業の
ベルギー老舗。
伝統的なトリュフが
人気。

【デジレー】
ショコラ&トリュフ 8個入(1箱)
本体価格1,850円(税込1,998円)



【メリーチョコレート
はじけるキャンディ
チョコレート。】
オムライス缶(8個入)
本体価格1,200円(税込1,296円)



【レオン by モロゾフ】
アンバサダー
(8個入)
本体価格
900円
(税込972円)



【フーシェ オリnpos】
流星の雫/星屑マカロン(4個入)
本体価格1,500円(税込1,620円)



【ショコラな猫 by モロゾフ】
ショコラな猫(13個入)
本体価格1,200円(税込1,296円)

まるひろ入間店 業態変更のお知らせ

このたび、まるひろ入間店は2026年秋、百貨店から業態を変更し、

まるひろ入間SC(ショッピングセンター)として**リニューアルオープン**させていただくことになりました。

つきましては **2026年2月15日(日)**をもちまして、**地階食料品売場の営業を休止**いたします。

生活応援 **プライス** 食料品 **日替り特価**

オープニングスペシャルサービス

青果 **98円均一**
本体価格 (税込106円)●〈宮崎県産他〉
きゅうり
(2本)

お1人様4点・各店先着800点限り

●〈新潟県産〉
雪国まいたけ「極」
(100g・1パック)

お1人様2点・各店先着200点限り

●〈長野県産他〉
えのき
(1袋)

お1人様2点・各店先着200点限り

●〈グアテマラ産他〉
バナナ
(1袋)

お1人様2点・各店先着200点限り

1/28水



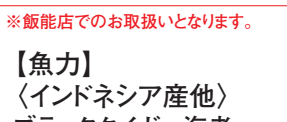
各店先着50点限り

〈熊本県産〉
蔵出しみかん(1袋)本体価格 **698円** (税込754円)

お1人様2点・各店先着100点限り

〈熊本県産他〉
ミニトマト(1パック)本体価格 **298円** (税込322円)

※川越店・入間店での取扱いとなります。

【東信水産】〈チリ産〉
銀鮭切身(甘口)
(養殖/100g当り)本体価格 **350円** (税込378円)

※飯能店での取扱いとなります。

【魚力】
〈インドネシア産他〉
ブラックタイガー海老
(無頭)(養殖・解凍/10尾)本体価格 **699円**
(税込755円)

※川越店・飯能店での取扱いとなります。

国産牛(交雑種)全品
店頭表示価格(税抜)よりレジにて **2割引**

※入間店での取扱いとなります。

【肉処せんや】〈国内産〉
牛肉焼肉用(ロース)(100g当り) 本体価格 **1,080円**
(税込1,167円)ヤマサ 有機丸大豆の吟選
しょうゆ・減塩しょうゆ(各1ℓ)本体価格 各 **328円**
(税込 各355円)明治 おいしい牛乳・
おいしい低脂肪乳(各900ml) 本体価格 各 **268円**
(税込 各290円)

※川越店ではお取り扱いしておりません。

【デリカ味彩】

柔らか豚ヒレカツ(5枚)

本体価格 **398円** (税込430円)ヤマザキ ロイヤルブレッド
(6枚・8枚/各1袋)本体価格 **168円** (税込182円)

29木

お1人様2点・各店先着100点限り

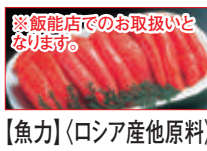
〈熊本県産他〉
トマト
(1袋)本体価格 **350円**
(税込378円)

※川越店・入間店での取扱いとなります。

各店先着30折限り

【東信寿司】
海鮮丼(少盛)(1折)本体価格 **580円**
(税込627円)

お1人様2点・各店先着100点限り

〈長野県産〉
市田柿
(1パック)本体価格 **498円**
(税込538円)

※飯能店での取扱いとなります。

各店先着30折限り

【魚力】〈ロシア産他原料〉
辛子明太子
(生食用/300g)本体価格 **990円**
(税込1,070円)

30金

お1人様2点・各店先着100点限り

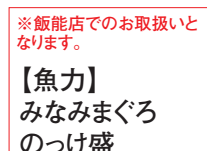
〈埼玉県産他〉
長ねぎ
(1袋)本体価格 **158円**
(税込171円)

※川越店・入間店での取扱いとなります。

各店先着30折限り

【東信水産】
刺身3点盛合せ
(各3切・1パック)本体価格 **780円**
(税込843円)

お1人様2点・各店先着100点限り

〈栃木県産他〉
いちご
(1パック)本体価格 **598円**
(税込646円)

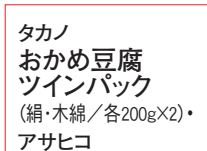
※飯能店での取扱いとなります。

各店先着30折限り

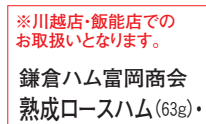
【魚力】
みなみまぐろ
のつけ盛
(1パック)本体価格 **890円**
(税込962円)

※川越店・飯能店での取扱いとなります。

※入間店での取扱いとなります。

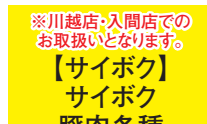
牛・豚 すき焼き・
うす切り肉各種
店頭表示価格(税抜)
よりレジにて **2割引**【肉処せんや】〈国内産〉
黒毛和牛全品
店頭表示価格(税抜)
よりレジにて **3割引**味の素 ほんだし
(8g×20袋)本体価格 **328円**
(税込355円)タカノ
おかめ豆腐
ツインパック
(絹・木綿/各200g×2)・
アサヒコ

昔あげ(2枚入)

本体価格 各 **108円**
(税込 各117円)

※川越店・飯能店での取扱いとなります。

各店先着30折限り

鎌倉ハム富岡商会
熟成ロースハム(63g)・
熟成ももハム(68g)・
熟成ベーコン(73g)本体価格 各 **368円**
(税込 各398円)

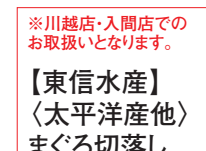
※川越店・入間店での取扱いとなります。

各店先着30折限り

【サイボク】
サイボク
豚肉各種
+2
ポイントフェア
※【サイボク】ポイントは対象外となります。ポーソー 米油
(600g)本体価格 **398円**
(税込430円)日本ハム 石窯工房
ピザ各種(1枚)本体価格 **278円**
(税込301円)

31土

お1人様1点・各店先着100点限り

〈茨城県産〉
五十嵐さんの
干し芋(1袋)本体価格 **350円**
(税込378円)

※川越店・入間店での取扱いとなります。

各店先着30折限り

【東信水産】
〈太平洋産他〉
まぐろ切身
(約120g・1パック)本体価格 **580円**
(税込627円)

お1人様2点・各店先着100点限り

〈秋田県産他〉
サンふじ
(1袋)本体価格 **698円**
(税込754円)

※飯能店での取扱いとなります。

各店先着30折限り

【魚力】
中とろ入刺身盛合せ
(5点盛・1パック)本体価格 **1,690円**
(税込1,826円)

※川越店・飯能店での取扱いとなります。

各店先着30折限り

牛・豚 小間切・
切落とし肉各種
店頭表示価格(税抜)
よりレジにて **2割引**

※入間店での取扱いとなります。

各店先着30折限り

【肉処せんや】〈国内産〉
牛肉うす切り(肩)
(100g当り)本体価格 **798円**
(税込862円)サトウ 切り餅パリッと
スリット(400g)本体価格 **398円**
(税込430円)河村屋 白菜漬漬・
ゆず白菜(各210g)本体価格 各 **228円**
(税込 各247円)

2/1日

お1人様2点・各店先着100点限り

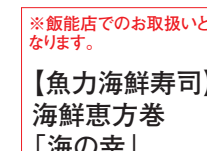
〈新潟県産〉
雪国きのご詰合せ
(5点入・1袋)本体価格 **500円**
(税込540円)

※川越店・入間店での取扱いとなります。

各店先着30折限り

【東信寿司】
海鮮ばらちらし丼
(1折) 本体価格 **980円**
(税込1,059円)

お1人様2点・各店先着100点限り

〈静岡県産〉
樹熟採取みかん
(1袋)本体価格 **698円**
(税込754円)

※飯能店での取扱いとなります。

各店先着30折限り

【魚力海鮮寿司】
海鮮恵方巻
「海の幸」
(ハーフサイズ/1本)本体価格 **950円**
(税込1,026円)

※川越店・飯能店での取扱いとなります。

各店先着30折限り

〈国内産〉黒毛和牛
特上切り落とし
(ロース・肩ロース)(100g当り)本体価格 **880円**
(税込951円)

※入間店での取扱いとなります。

各店先着30折限り

【肉処せんや】〈国内産〉
黒毛和牛小間切れ
(100g当り)本体価格 **550円**
(税込594円)東洋水産
マルちゃん 正麺
(醤油味/5食パック)本体価格 **398円**
(税込430円)明治 コーンソフト
(300g)・コーンソフト
バター風味(280g)本体価格 各 **278円**
(税込 各301円)

セルフマートお買得セクション ◆1月28日(水)~2月1日(日) ◆各店・各階=食料品

にんべん
おかかふりかけ
(胡麻入り・
昆布 椎茸入り/各90g)本体価格 **298円**
(税込322円)小岩井
生乳ヨーグルト・
脂肪ゼロ各種
(各400g)本体価格 各 **248円**
(税込 各268円)ネスレ キットカット
大人の甘さ
濃い抹茶
(10枚入)本体価格 **348円**
(税込376円)ザ・クラフトパスタ
イタリアンスパゲティ
(1.6mm・1.9mm/各300g)本体価格 **258円** (税込279円)笛木醤油
金笛
胡麻ドレッシング
(390ml)本体価格 **798円**
(税込862円)森永製菓
合わせ抹茶
サンドクッキー
(8個)本体価格 **238円**
(税込258円)モンカフェ
ドリップコーヒー
(プレミアム・モカ・キリ
マンジャロ・京都/各8P)本体価格 **428円**
(税込463円)雪印
6Pチーズ各種
(1パック)本体価格 **328円**
(税込355円)トノー じゃり豆
(80g)・じゃり豆
(濃厚チーズ・
コーヒー/各70g)本体価格 各 **298円**
(税込 各322円)

バレンタイン特集

◆2月14日(土)まで ◆各店・各階=特設会場

【デジレー】
ショコラ&トリュフ
8個入(1箱)本体価格 **1,850円**
(税込1,998円)【フーシェ
オリンポス】
流星の雫/
星屑マカロン
(4個入)本体価格 **1,500円**
(税込1,620円)