



■セミショルダーバッグ  
(牛革/  
クロ・コン・キャメル)  
……………27,000円

■ハンドバッグ  
(山羊革/  
クロ・ブロンズ・  
ダークシルバー)  
……………23,760円



■ショルダーバッグ  
(人エスエード・牛革/  
コン・  
チャコールグレー・  
ワイン)  
……………23,760円



## キタムラK2 Collection

◆1月17日(水)~23日(火)  
〈最終日は午後5時終了〉  
◆1階=エンジョイスペース

ヨコハマ元町で育んだ自由な発想や  
インターナショナルな感性をもとに  
比類なきバッグ作りへのこだわりと  
元町ストーリーが織りなす  
〈キタムラK2〉のバッグを  
期間限定でご提供いたします。

### お買上げプレゼント

期間中、10,800円以上  
お買上げのお客様  
先着50名様に  
「〈キタムラK2〉  
オリジナル時計付き  
バッグチャーム」を  
差しあげます。



1 財布(牛革/コンシロ・エンリコ・グレージュ・  
チョコベージュ・グリーンコン)……………8,316円

2 長財布  
(牛革/クロ・コン・イエロー・ローズ)……………18,360円

### 特別提供品

■ハンドバッグ  
(牛革/キャメル)

15点限り  
……………12,960円



■ハンドバッグ  
(牛革/クロ)

15点限り  
……………10,800円

■ショルダーバッグ  
(コーティングコットン・  
牛革/クロクロ・  
ゴールド・Sゴールド)

20点限り  
……………8,640円



## まるひろ 全館 冬の売りつくし

まだまだつづく冬のOFF!

◆1月23日(火)まで ◆各階にて開催!

### 1階=婦人雑貨

羽毛のような弾力性のある  
ボア生地で、発熱保温。  
家の中でも快適に過ごせ  
ます。

●ルームシューズ  
各種  
……………972円



### 2階=婦人肌着

縫い目がなく着心地の良い  
インナーです。

●シームレス  
ブラトップ……………1,296円  
ショーツ……………583円



ATSUGI

### 3階=紳士肌着

裏起毛であたたかな  
着心地と、ストレッチ素材で  
動きやすさを。

●紳士裏起毛肌着  
各種  
……………756円



### 4階=寝具

素材はアクリル100%であたたか。お家の中ではもちろん、  
オフィスなどでの寒さ対策にもおすすめ。

●〈昭和西川〉  
クォーターケット  
(100×70cm)……………2,646円



NISHIKAWA

### 4階=寝具

調湿&吸湿発熱素材を使用。優しい肌触りで、  
蒸れにくくあたたか。

●〈昭和西川〉  
調湿あたたかパッドシート  
(綿50%・アクリル30%・キュプラ20%/  
Sサイズ)……………4,536円



NISHIKAWA



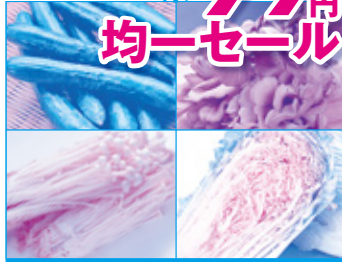
※生鮮品・野菜の写真はイメージの為、  
人数・容器が異なる場合がございます。

生活応援 **プライス** 食料品 **日替り特価**

◆地階=食料品

まるひろは、  
お支払いが  
一目で分かる  
**税込表示**

1/17 **水** **青果** **99円**  
**均一セール**



- 〈宮崎県産他〉きゅうり (2本) **お1人様4本・先着400本限り**
- 〈新潟県産〉まいたけ (1パック) **お1人様2点・先着200点限り**
- 〈長野県産〉えのき茸 (1袋) **お1人様2点・先着200点限り**
- 〈茨城県産〉はくさい (1/4カット) **お1人様2点・先着100点限り**



〈フィリピン産〉  
デルモンテバナナ  
(1袋) **99円**



〈国内産〉  
若鶏もも肉  
(100g当り) **99円**



【東信水産】  
〈チリ産〉  
ふり塩銀鮭  
(1切) **150円**



【塩干コーナー】  
生食用たらこ  
(大/1パック) **499円**



【東信寿司】  
握り寿司セット  
(10貫入) **880円**



味の素  
オリブオイル  
EXバージン  
(600g) **599円**



ヤスダ  
バラエティセット  
(500ml×4)  
**1,080円**



亀田  
スーパーフレッシュ  
柿の種  
(200g) **199円**



キムラヤ あんどーナツ・  
オールドファッション  
(各5個入) **各179円**



【デリカ味彩】  
ムラサキイカの  
まるごと唐揚げ  
(100g当り) **199円**

18 **木**



〈栃木県産〉  
とちおとめ  
(1パック) **499円**

プリマハム  
鍋三味  
肉だんご各種  
(1パック) **279円**



〈埼玉県産〉  
長ねぎ  
(1袋) **159円**



【東信寿司】  
本まぐろ  
鉄火巻き  
(1折) **698円**



〈高知県産他〉  
ピーマン  
(1袋) **100円**



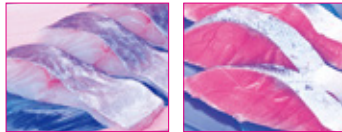
群馬県産  
やまと豚  
小間切れ肉  
(100g当り) **129円**



〈静岡県産他〉  
(樹熟採取)  
青島みかん  
(1袋) **599円**



〈国内産〉  
黒毛和牛  
小間切れ肉  
(100g当り) **599円**



【東信水産】  
〈アメリカ産他〉  
甘口真たら  
(100g当り) **238円**

【塩干コーナー】  
〈宮城県産他〉  
銀鮭寒風干  
(2切入) **469円**

永谷園 生みそ汁あさげ・ゆうげ  
(各10パック) **各199円**

近藤乳業 酪農牛乳  
(1000ml) **179円**

【デリカ味彩】南部鶏の唐揚げ  
(100g当り) **199円**



【塩干コーナー】  
(小木曾商店)  
〈長崎県産他〉  
真あじ開き  
(2枚) **399円**

プリマハム 春巻き各種  
(1パック) **279円**

ヤマサ 有機丸大豆醤油  
(1ℓ) **299円**

【こだわりや】千葉産直  
大人の蒲焼き(100g) **438円**



紀文  
紀文の季節  
(12種21品) **559円**

【東信寿司】本まぐろ入海鮮丼  
(1折) **980円**

丸広 暮らしに良品 焼きのり  
ずしはね(20枚) **499円**

明治 プルガリアヨーグルト  
(プレーン・脂肪0/各450g) **139円**



【東信水産】  
本まぐろ食べ比べ  
セット(3点盛) **1,500円**

【塩干コーナー】  
(山尾食品)  
〈ロシア産他〉  
縞ほっけ半身  
(1パック) **580円**

【東信水産】海鮮鍋セット  
(2人前) **780円**  
先着30点限り

堀商店 新潟県岩船産  
こしひかり(5kg) **1,980円**

【デリカ味彩】広島県産  
カキフライ(6個) **350円**



【東信水産】  
本まぐろ食べ比べ  
セット(3点盛) **1,500円**

【塩干コーナー】  
(山尾食品)  
〈ロシア産他〉  
縞ほっけ半身  
(1パック) **580円**

【東信水産】海鮮鍋セット  
(2人前) **780円**  
先着30点限り

堀商店 新潟県岩船産  
こしひかり(5kg) **1,980円**

【デリカ味彩】広島県産  
カキフライ(6個) **350円**



【東信水産】  
本まぐろ食べ比べ  
セット(3点盛) **1,500円**

【塩干コーナー】  
(山尾食品)  
〈ロシア産他〉  
縞ほっけ半身  
(1パック) **580円**

【東信水産】海鮮鍋セット  
(2人前) **780円**  
先着30点限り

堀商店 新潟県岩船産  
こしひかり(5kg) **1,980円**

【デリカ味彩】広島県産  
カキフライ(6個) **350円**



【東信水産】  
本まぐろ食べ比べ  
セット(3点盛) **1,500円**

【塩干コーナー】  
(山尾食品)  
〈ロシア産他〉  
縞ほっけ半身  
(1パック) **580円**

【東信水産】海鮮鍋セット  
(2人前) **780円**  
先着30点限り

堀商店 新潟県岩船産  
こしひかり(5kg) **1,980円**

【デリカ味彩】広島県産  
カキフライ(6個) **350円**

※生鮮品は天候・交通事情等により産地変更、入荷できない場合もございますので予めご了承ください。

SOIR TOKYO

## パステルセレモニーフェア

◆1月17日(水)~23日(火) ◆各階にて開催

☐〈東京ソワール〉  
アンサンブル  
.....42,120円  
コサージュ.....8,100円  
[2階=フォーマル]

☒ 子供フォーマル3点セット  
(ジャケット・ブラウス・スカート/  
150・160・165cm).....19,224円  
[3階=子供服]

☒ 婦人パンプス  
.....9,612円  
[1階=婦人靴]

## ミシンバーゲン

◆1月17日(水)~23日(火)  
◆2階=手芸

〈ジャンメ〉  
電子ミシン  
(JE-3300EX).....27,864円

●1月17日(水)  
午前11時~午後4時  
専門販売員がご相談承ります。

同時開催 **手芸ウィンターバーゲン**  
生地・毛糸 店頭表示価格(税抜)  
よりレジにて.....**20%OFF**  
※一部商品を除く

東松山店は、  
2月6日(火)まで  
休まず営業いたします。

# まるひろ

東松山店  
☎0493(23)1111(代表)  
営業時間=午前10時~午後7時

※紙面の表示価格は消費税を含む税込価格となっております。