



衝撃プライスの  
3日間始まる!!

予告

BLACK FRIDAY

11月23日(金・祝)・  
24日(土)・25日(日)の  
3日間! 各階にて開催!!

今年もやります!アメリカ発のお買得イベント! **ブラックフライデー**



※写真は一例です。

婦人雨傘

100点限り

756円

[1階=婦人雑貨]



※写真は一例です。

婦人カシミア  
ニット各種  
(カシミア100%)

20点限り

3,240円

[2階=婦人服]



※写真は一例です。

紳士  
カシミアニット各種  
(カシミア100%)

20点限り

5,400円

[3階=紳士カジュアル]



NARUMI

※写真はイメージです。

〈ナルミ〉  
マグカップ各種

50点限り

480円

[3階=食器]

ブラック  
ダイヤピアス

25,920円

[2階=宝飾サロン]



〔リフォームプライス〕  
システムキッチン・  
ユニットバスのリフォーム  
ご成約いただいた方に  
「10万円相当の  
オプション品」を  
プレゼント!

[7階=リフォームプライス]

※詳しくは売場係員へ  
お尋ねください。

紳士スーツ各種  
(A・AB体)

20点限り

10,800円

[3階=紳士服]

有名ブランド  
鍋各種

30点限り

50%OFF

[3階=家庭用品]



※写真はイメージです。

冷凍食品  
(一部商品を除く)  
店頭表示価格(税抜)より  
レジにて

5割引

[地階=食料品]

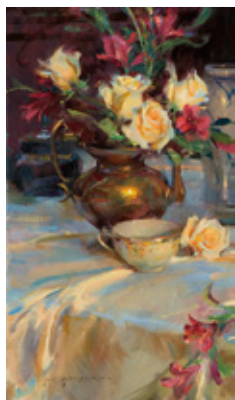
~暮らしを彩る絵画~  
現代人気画家による  
優秀作絵画展

◆11月26日(月)まで  
◆6階=特設会場(最終日は午後4時閉場)

国内外の人気画家の油彩、アクリル画、版画  
など多数展示販売いたします。

ダニエル・ゲアハルト  
「パッションローズと紅茶」

(キャンバスジクレー/68X40cm)…259,200円



BOOK BARGAIN

紀伊國屋書店

ブックバーゲン

◆11月21日(水)~12月2日(日)

◆6階=紀伊國屋書店 特設会場

料理・手芸などの実用書、雑学本、  
児童書やキャラクターグッズ、  
雑貨、クリスマスカードなどが

70~30%OFF!



※写真は一例です。

まるひろ全店、年内は休まず営業いたします。



まるひろMクラブカードはセール品でも  
「100円(税抜)のお買物で1ポイント」

# 有名駅弁とうまいものフェア

◆11月21日(水)~25日(日)  
◆地階=特設コーナー

※交通事情、天候の都合により入荷が遅れる場合がございます。  
※数に限りのある商品もございます。※ポイントサービスの対象外となります。

【崎陽軒】  
真空パック  
シウマイ  
(15個入)  
620円

奥羽本線・米沢駅  
牛肉どまん中  
(1個) 1,250円

山陽本線・西明石駅  
ひっぱりだこ飯  
(1個) 1,080円

11月21日(水)限り	22日(木)限り	23日(金)限り	24日(土)限り	25日(日)限り
北陸新幹線・富山駅 ますのすし(一重) (1個) 1,400円	根室本線・釧路駅 かきべん (1個) 980円	宗谷本線・稚内駅 三宝めし (1個) 1,180円	山陰本線・鳥取駅 山陰鳥取かにめし (1個) 1,350円	山陽本線・広島駅 夫婦あなごめし (1個) 1,150円
北陸本線・福井駅 越前かにめし (1個) 1,300円	東北新幹線・八戸駅 八戸小唄寿司 (1個) 1,150円	信越本線・新潟駅 きざみわさびで食べる 新潟和牛焼肉弁当 (1個) 1,150円	山陰本線・鳥取駅 ゲゲゲの鬼太郎丼 (1個) 1,350円	山陽本線・広島駅 しゃもじかきめし (1個) 1,200円

日替り限定弁当

**FLO**  
毎月26日はFLOの日です。  
◆11月26日(月)限り  
◆地階=名店



【フロ・プレステージ】  
青森産りんごと  
苺のチーズタルト  
(ホール15cm)  
1,037円

## 生活応援 プライス 食料品 日替り 特価

◆地階=食料品

11/21(水) 青果 **99円均一**

- 〈埼玉県産他〉きゅうり (2本) お1人様4本・先着600本限り
- 〈新潟県産〉まいたけ (1パック) お1人様2点・先着200点限り
- 〈北海道産〉かぼちゃ(カット) (1パック) お1人様2点・先着200点限り
- 〈フィリピン産〉デルモンテバナナ (1袋) お1人様2点・先着300点限り

【肉処せんや】〈国内産〉 牛モモす切り (100g当り) 580円	【東信水産】 刺身盛合せ6点盛 (各3切入) 880円	【デリカ味彩】 広島県産カキフライ (7個) 399円	カップ印 白砂糖・ 味の素 瀬戸のほんじお (1kg・1袋) 各159円
【サイボク】 あらびきウインナー (145g) 528円	【塩干コーナー】〈アメリカ産・ ロシア産〉鳴海屋 あごだし明太子 (100g入・1パック) 432円	JA全農たまご ピュアテイスト (10個入・1パック) 179円	S&B 本生本わさび (43g)・本生和からし (43g) 各99円

22(水)

〈熊本県産〉 熊本みかん(不揃い) 大袋 599円	【肉処せんや】 若どりモモ角切り (100g当り) 128円
【東信水産】〈台湾・インド洋産他〉 めかじき切身(100g当り) 238円	明治 おいしい牛乳 (900ml・1本) 229円
永谷園 生みそ汁あさげ徳用・ ゆうげ徳用(各10食入・1袋) 各199円	【デリカ味彩】 昔ながらのハムカツ(4枚) 280円

23(木) (東信水産)は11/23(金)限り

まるひろ M&Kクラブカード +2ポイント

〈熊本県産〉 トマト (1袋) 399円	【東信水産】〈香川県産〉 オリーブブリ刺身 (養殖/1パック) 580円
【肉処せんや】 若どりモモ肉(100g当り) 108円	【サイボク】 豚口ソース味噌焼肉用(100g当り) 443円
キッコーマン いつでも新鮮しぼりたて生しょうゆ・ 味わいリッチ減塩しょうゆ(450ml) 各239円	丸広 彩の国豆腐(絹・木綿/各350g) 79円

24(金)・25(土)

〈青森県産他〉 サンふじ(Lサイズ/ (350g)・ハーフ 3個入・1袋) 499円	キューピー マヨネーズ (300g) 各179円	【米工房】新米 新潟県産こしひかり (5kg・1袋) 2,538円
【肉処せんや】〈国内産〉 和牛小間切れ (100g当り) 540円	【東信水産】〈日本船・太平洋産他〉 まぐろブツ切り (約120g入・1パック) 580円	【塩干コーナー】〈韓国産〉 さわら西京味噌漬け (3切入・1パック) 599円
【サイボク】 豚かんたん焼肉用 (100g当り) 270円	【デリカ味彩】 平牧 三元豚のメンチカツ (4個) 299円	ハーゲンダッツアイスクリーム 店頭表示価格(税抜) よりレジにて 3割引

クリスマスケーキご予約承ります。  
◆地階=名店

ご予約受付 12月14日(金)まで  
お渡し 12月23日(日・祝)・24日(月・振)  
(各日午前11時から)

※お品代はご予約の際、または12月14日(金)までに  
ご来店にてお願いいたします。  
※数に限りがございますので、お早めにご予約くださいませ。

〈アニバーサリー〉  
スノーマンの  
クリスマス  
(直径約16cm)  
5,400円

おせち・ケーキの電子カタログはこちらからご覧いただけます。→

おせち ご予約承ります。  
◆地階=特設コーナー

ご予約受付 12月22日(土)まで  
お渡し 12月31日(月) (午前11時から午後5時)  
まるひろオリジナルおせち早期ご予約割引  
11月30日(金)までのご予約で 5%OFF

まるひろオリジナル  
「彩」《いろどり》  
おせち 和洋三段重  
(27品目 約3~4人前/  
21.8×21.8×5.6cm×3段)  
21,600円

プレミアムフライデー  
百貨店でプレミアムな週末を。  
まるひろは月末「金・土・日」もプレミアムフライデー。  
◆11月23日(金・祝)~25日(日)  
◆地階=食料品

【アンデルセン】  
芸北りんごの  
キャラメル  
シュトレン  
(1本) 2,160円

【サイボク】  
リッチケーキ  
(1本) 432円

**まるひろ**  
入間店  
04(2963)1111(代表)  
営業時間=午前10時~午後7時30分

※生鮮品は天候・交通事情等により産地変更、入荷できない場合がございますので予めご了承ください。※紙面の表示価格は消費税を含む税込価格となっております。