

# まるひろ Mクラブカード 新会員募集中

今ご入会で、「夏の特別ご優待会」にご参加いただけます。



まるひろ Mクラブカード **クレジット機能付** 会員様

## 夏の特別ご優待会

# 10~20%OFF

5月23日(水)~27日(日)

入会金  
年会費  
無料

**Present**  
ただいま、  
ご入会いただくと  
もれなく300ポイントを  
プレゼントいたします。  
5月27日(日)  
まで

### まるひろMクラブカード (クレジット機能付)

2つのポイントを貯めて、ショッピングをもっとお得に。

#### まるひろポイント

- 基本ポイント  
現金・クレジットを問わずまるひろ各店でのお買上げ本体価格100円(税抜)ごとに1ポイントの「基本ポイント」をプレゼントいたします。
- 年数回のポイントアップフェア  
年数回、ポイントがお得に貯まるポイントアップフェアを開催いたします。
- ボーナスポイント  
基本ポイントの対象となった年間のお買上げ金額(税抜)に応じて、ボーナスポイントをプレゼントいたします。

#### <セゾン>永久不滅ポイント

- まるひろでのご利用はもちろん、国内・海外での1ヶ月でのショッピング 1,000円ごとに1ポイント貯まります。

- 会員様限定の特典いろいろ
- 「レストランご飲食優待サービス」
- 会員様だけの特別な「割引ご優待会」などへご招待。
- 「シネプレックスわかばの鑑賞料金割引サービス」

※お申し込み・お問合せは、川越店 別館4階・Mクラブカウンターにて承ります。



現金専用カードも  
ございます。



※「夏の特別ご優待会」には  
ご参加いただけません。

RAFFINE circle 暮らしの友の会

## 新会員募集中

今ご入会いただくと、ご参加いただけます。

夏

### 特別ご優待会 10~20%OFF

川越市外在住のお客様 5月16日(水)~20日(日)  
川越市内在住のお客様 5月23日(水)~27日(日)

- 会員様だけの特典いろいろ! 「特別ご優待会」「特別セール」にご招待など。
- 6ヶ月間/12ヶ月間お積立コース 満期時に、お積立総額にボーナス金額をプラスして、お買物カードに。

※お申し込み・お問合せは、川越店 別館4階・友の会サービスカウンターへ。


まるひろ・モバイル会員募集中!

登録  
無料

モバイル会員様だけに、お得な情報をお届けします。  
食料品フロアからのタイムリーなお買得情報など。  
携帯電話でQRコードを読み込んでアクセスするだけ!  
※一部ご利用いただけない機種がございます。 川越店 ↓

#### ■モバイル会員登録方法

- 1 右の、QRコードを読み込む。
- 2 ご利用規約に同意する。
- 3 空メールを送信する。※件名・本文は変更せずそのまま送信してください。
- 4 登録メール受信。※メール本体のリンクをクリックすると登録完了になります。



■登録時のご注意 ドメイン/メール指定受信をご利用の場合は、受信許可ドメインに「@pnet.jp」を追加してください。

■ご利用上の注意 モバイルサイトご利用の際は、パケット通信料がかかります。

New アトレMクラブカード

## 新会員募集中

'12・秋リニューアルオープンに伴い、6月1日(金)、アトレMクラブカードが新しく生まれ変わります。

クレジットでのお買い物が  
いつでも **5%OFF**  
年数回のご優待会はセール品も **10%OFF**

※Mクラブカード会員様「夏の特別ご優待会」にはご参加いただけません。



5/15(火)限り

食品日替りお買得! ◆川越店 地階・食品売場

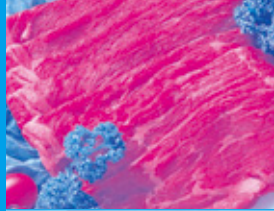
※生鮮品・惣菜の写真は全てイメージです。



〈栃木・福岡・熊本産他〉  
トマト(1パック).....**399円**

【塩干コーナー】〈チリ産〉  
銀鮭西京漬(3切・1パック)  
.....**先着50点限り 498円**

【東信水産】〈北海道産他〉  
するめいか(1尾)  
.....**先着500点限り 100円**



【丸広ミート】国産牛(交雑種)  
もも肉各種(100g当り)  
店頭表示価格(税抜)  
よりレジにて.....**5割引**

【東信寿司】細巻すし  
(納豆・鉄火・お新香・カッパ・かんぴょう/  
各1本) **先着合計500点限り 100円**

カップ印 白砂糖(1kg・1袋)  
お1人様1点・先着100点限り **138円**

笛木醤油 金笛胡麻ドレッシング  
(390ml・1本).....**先着300点限り 680円**

パスコ 超熟食パン  
(6枚切).....**先着50点限り 128円**

数量  
限定

# 朝市 夕市

※限定数になり次第終了とさせていただきます。  
午後1時まで。  
午前10時から

数量  
限定

※限定数になり次第終了とさせていただきます。  
午後5時から  
販売となります。

〈カリフォルニア産〉(糖度保証)  
ネーブルオレンジ(6個・1袋)  
.....**先着100点限り 299円**

【丸広ミート】〈群馬県産〉  
やまと豚ロース肉各種  
店頭表示価格(税抜)  
よりレジにて.....**3割引**

【塩干コーナー】〈チリ産〉  
トラウトハラス醤油漬  
(1パック).....**先着50点限り 498円**

【東信水産】〈長崎産〉  
真あじ干物(1枚)  
.....**先着500点限り 100円**

【東信寿司】  
本まぐろ入にぎり寿司セット  
(10貫・1折) **先着50点限り 980円**

笛木醤油 春夏秋冬のだしの素  
(1ℓ・1本)  
お1人様1点・先着100点限り **598円**

JA全農たまご 実りの赤たまご  
(10個・1パック).....**先着200点限り 178円**

キムラヤ 長崎カステラ切落し  
(3切・1袋).....**先着200点限り 168円**



①〈佐賀産〉  
新玉ねぎ(4個・1袋)  
.....**先着300点限り 199円**



①〈栃木産〉  
とちおとめ(1パック)  
.....**先着300点限り 299円**



①【丸広ミート】〈岩手県産〉  
赤かじわも唐揚げ用肉  
(100g当り).....**158円**



①【東信水産】  
銀鮭切身(養殖/甘口/1切)  
.....**150円**



①【塩干コーナー】  
〈ロシア・アメリカ産〉辛子明太子  
(120g・1パック).....**498円**



①【デリサラ】  
卵が入ったマカロニサラダ  
(100g当り).....**189円**



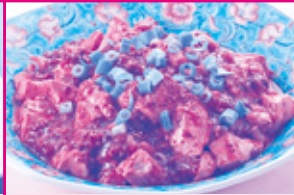
①【メルヘン】  
ペアサンド(三元豚カツとタモゴ/  
1袋).....**357円**



①【京樽】  
海鮮ちらし(1折)  
.....**630円**



①【麻布あさひ】  
アスパラ入りロールチキン  
(2本).....**473円**



①【銀座アスター】  
陳麻婆豆腐  
(300g).....**840円**



①ニッポン ハート小麦粉  
(750g・1袋)  
.....**98円**



①味の素 キャノーラ油  
(1kg・1本)  
お1人様1点限り **198円**



①紀文 調製豆乳・無調整豆乳  
(各1ℓ・1本).....**178円**  
(6本・1ケース).....**1,000円**



①安国屋 枝豆寄せ豆腐  
(250g・1パック)  
.....**138円**



①JINRO マッコリ  
(1ℓ・1本)  
.....**500円**

※生鮮品は天候・交通事情等により産地変更、入荷できない場合もございますので予めご了承ください。

川越店  
7階  
入口:東側  
北エレベーター

## 屋上ビアガーデン

予告 営業期間 5月17日(木)から9月23日(日)まで

営業時間:(月~金)午後5時~午後9時45分、(土・日・祝)午後4時~午後9時45分  
※最終入場午後8時45分 ※天候不順の場合は、中止とさせていただきます。

●大人.....男性 **3,200円**  
女性 **2,900円**  
●未成年者(中学生以上) **1,500円**  
●小学生.....**1,000円**  
●小学生未満.....**無料**

飲み  
放題!

食べ  
放題!

今夜は、  
屋上で乾杯!

※未成年者のご来場は保護者同伴とさせていただきます。※未成年者・お車を運転のお客様のご飲酒はお断りいたします。

※紙面の表示価格は消費税を含む税込価格となっております。

# まるひろ

川越店

☎049(224)1111(大代表) / 12  
営業時間=午前10時~午後7時