



まるひろ

まるひろ買取サロン MARUHIRO Purchase Salon

丸広百貨店が運営しており、
まるひろの専門係員が査定する買取専門サロンです。

飯能店

6階にオープンしました。

お客様が捨てられずにしまったまま使われなくなったものを、
新たに活躍できる場所へ送り出すためにお買取りをする、丸広百貨店のサービスです。
丸広百貨店が店内で直接運営しておりますので、安心してご利用いただけます。

安心査定

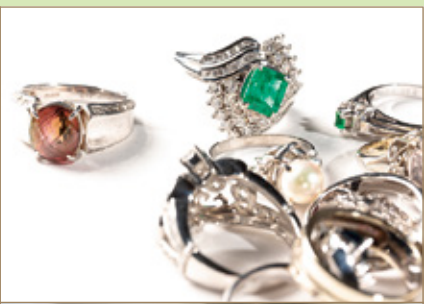
まるひろの専門係員が市場価格に基づいた価格で
誠実にお買取りをいたします。

※査定料、手数料は一切かかりません。

買取対象商品

金、プラチナ、貴金属、宝石、
時計、ブランドバッグ、ブランド小物など
まずはご相談ください。

※状態が悪いお品物もお買取り可能ですが、お買取りいたしかねる商品もございます。



※写真は全てイメージです。

埼玉県公安委員会許可 第431080001912号

お気軽にお電話でご相談ください。●査定はご予約優先となります。☎042-978-7160

■4月休業日 20日(土)・21日(日) ■お電話受付時間:午前10時~午後7時

その他、詳しくは
専用ホームページからご確認ください▶



まるひろスターカード まるひろMクラブカード アトレMクラブカード

新規会員募集中!!

対象カードへ新規ご入会のお客様へ
最大 **10,500円**の特典進呈!

特典1: ご入会で必ずもらえる新規ご入会特典 **500円**相当

特典2: 新規クレジットご利用特典 …最大 **10,000円**相当 ※1

※1: クレジットのご利用金額、お支払い方法により特典が異なります。

■ 承り場所: 5階=友の会カウンター
※ご本人様確認ができる身分証明書をご持参ください。

対象カード: まるひろスターカード・まるひろMクラブカード・アトレMクラブカード

登録無料 maruhiro 公式アプリ **アプリ会員募集中** お得と便利がいっぱい!

Mクラブカード会員様のお誕生日に
最大 **1000ポイント**プレゼント!

※お誕生日の前月26日までにポイント番号のご登録が必要です。

※最大1000ポイントは、スターカードと友の会会員証をお持ちのW持ち会員様の特典となります。

●飯能店 次回店休日のご案内 5月22日(水)

生活応援 **プライス** 食料品 **日替り** 特価

冷凍食品
毎日お買得!!
※一部除外品がございます。

青果 **98円均一**
本体価格 (税込106円)

- 埼玉県産) きゅうり(2本)
お1人様4点・各店先着800点限り
- 高知県産) 根生姜(1袋)
お1人様2点・各店先着200点限り
- 新潟県産) 雪国まいたけ「極」(100g・1パック)
お1人様2点・各店先着200点限り
- フィリピン産) パナナ(1袋)
お1人様2点・各店先着200点限り

4/17水

オープニングスペシャルサービス

<p>熊本県産他) 不知火(1袋) 本体価格 598円 (税込646円)</p>	<p>【東信水産】(ロシア産他) 紅鮭切身(甘口)(100g当り) 本体価格 350円 (税込378円)</p>	<p>国産若鶏もも肉(100g当り) 本体価格 98円 (税込106円)</p>	<p>AJINOMOTO こめ油(900g) 本体価格 598円 (税込646円)</p>	<p>【デリカ味彩】 柔らか豚ヒレカツ(5枚) 本体価格 398円 (税込430円)</p>
<p>熊本県産他) ミノトマト(1パック) 本体価格 298円 (税込322円)</p>	<p>【魚力】(アメリカ産他原料) 紅鮭 筋子(醤油漬)(生食用/100g当り) 本体価格 498円 (税込538円)</p>	<p>【肉処せんや】(国内産) 牛肉焼肉用(モモ)(100g当り) 本体価格 580円 (税込627円)</p>	<p>明治 おいしい牛乳・低脂肪乳(各900ml) 本体価格 各258円 (税込各279円)</p>	<p>パスコ 超熟ロール・レーズン・全粒粉&オーツ麦入り(各1袋) 本体価格 各158円 (税込各171円)</p>

18木

<p>佐賀県産他) 新玉ねぎ(1袋) 本体価格 298円 (税込322円)</p>	<p>栃木県産他) いちご(1パック) 本体価格 498円 (税込538円)</p>
<p>【東信寿司】 ねぎとろ丼(1折) 本体価格 580円 (税込627円)</p>	<p>【魚力】(愛媛県産他) 真鯛刺身用(養殖/100g当り) 本体価格 638円 (税込690円)</p>
<p>JA全農ミートフーズ 農協コースハム(57g)・ウインナー(100g) 本体価格 各268円 (税込各290円)</p>	<p>【肉処せんや】(宮崎県産) 日南どり ササミ(100g当り) 本体価格 108円 (税込117円)</p>
<p>日清 カップヌードル(醤油・シーフード・カレー/各1個) 本体価格 148円 (税込160円)</p>	<p>紀文食品 はんぺん(2枚)・さつま揚げ(6枚) 本体価格 各158円 (税込各171円)</p>

19金

<p>熊本県産他) アスパラガス(1束) 本体価格 198円 (税込214円)</p>	<p>熊本県産) デコポン(1袋) 本体価格 598円 (税込646円)</p>
<p>【東信水産】(太平洋産他) かつおたたきお造り(1パック) 本体価格 480円 (税込519円)</p>	<p>【魚力】(青森県産) サーモントラウト(刺身用/養殖・解凍/100g当り) 本体価格 498円 (税込538円)</p>
<p>群馬県産) やまと豚 肩ロース肉切り落とし(100g当り) 本体価格 258円 (税込279円)</p>	<p>【肉処せんや】(国内産) 牛肉小間切れ(100g当り) 本体価格 380円 (税込411円)</p>
<p>サトウ食品 サトウのごはん コシヒカリ 3食パック(600g) 本体価格 298円 (税込322円)</p>	<p>マルちゃん 北の味わい ラーメン(旭川しょうゆ・函館しお/各220g) 本体価格 268円 (税込290円)</p>

20土

<p>長崎県産他) ブロッコリー(1個) 本体価格 178円 (税込193円)</p>	<p>アメリカ産他) グレープフルーツ(ルビー)(1袋) 本体価格 598円 (税込646円)</p>
<p>【東信水産】(スペイン産他) ままぐろ 切り落とし(約90g・1パック) 本体価格 880円 (税込951円)</p>	<p>【魚力】刺身盛合せ(中とろ入/4点盛・1パック) 本体価格 1,690円 (税込1,826円)</p>
<p>牛・豚 焼肉用各種(店頭表示価格(税抜)よりレジにて) 2割引</p>	<p>【肉処せんや】(国内産) 黒毛和牛切り落とし(肩ロース)(100g当り) 本体価格 1,080円 (税込1,167円)</p>
<p>産地精米 新潟しらゆき米(5kg) 本体価格 2,080円 (税込2,247円)</p>	<p>日本ハム 石窯工房ピザ各種(1袋1枚入) 本体価格 268円 (税込290円)</p>

21日

<p>熊本県産他) トマト(1袋) 本体価格 350円 (税込378円)</p>	<p>青森県産他) サンふじ(1袋) 本体価格 698円 (税込754円)</p>
<p>【東信寿司】 行楽寿司セット(1折) 本体価格 980円 (税込1,059円)</p>	<p>【魚力海鮮寿司】 市場寿司(10貫・1パック) 本体価格 990円 (税込1,070円)</p>
<p>国内産) 黒毛和牛 特上切り落とし(ロース・肩ロース)(100g当り) 本体価格 880円 (税込951円)</p>	<p>【肉処せんや】(国内産) 牛肉うす切り(肩ロース)(100g当り) 本体価格 880円 (税込951円)</p>
<p>マルコム 京懐石・タニタ食堂の減塩生みそ(各650g) 本体価格 各328円 (税込各355円)</p>	<p>明治 ブルガリア ヨーグルト4P各種(70g×4) 本体価格 158円 (税込171円)</p>

◆4/17水~21日

まとめ買いセール!!

◆各店・各階=食料品

<p>ネスカフェ ホイップタイム(カフェラテ7本・キャラメルマキアート6本・バニララテ6本) よりどり 2個 本体価格 380円 (税込411円) ※1点 198円(税込214円)</p>	<p>紀文食品 マリン3パック・竹筍(各1パック) よりどり 2点 本体価格 318円 (税込344円) ※1点 168円(税込182円)</p>
<p>日清 ラ王 3食パック(醤油・味噌・柚子しお) よりどり 2個 本体価格 500円 (税込540円) ※1点 258円(税込279円)</p>	<p>ホンヤ 昭和生まれの贅沢シリーズ(焼売6個・餃子8個・春巻5本/各1パック) よりどり 2点 本体価格 468円 (税込506円) ※1点 258円(税込279円)</p>
<p>マコーミック ドレッシング(フレンチ・中華・イタリアン・和風しょうゆ/各150ml) よりどり 2個 本体価格 198円 (税込214円) ※1点 108円(税込117円)</p>	<p>明治 デイズキッチン チーズ各種(7枚入) よりどり 2点 本体価格 418円 (税込452円) ※1点 248円(税込268円)</p>

<p>フルタ製菓 徳用チョコ各種 よりどり 2個 本体価格 500円 (税込540円) ※1点 258円(税込279円)</p>	<p>不二家 カントリーマアム・ホームパイ・ミドルパック各種 よりどり 2個 本体価格 500円 (税込540円) ※1点 258円(税込279円)</p>
<p>マンナン ラクラッシュ(ぶどう味・マスカット味・パイナップル味/各8個入) よりどり 2個 本体価格 300円 (税込324円) ※1点 158円(税込171円)</p>	

母の日弁当
ご予約承ります。

◆ 承り期間: 5月7日(火)まで
◆ お渡し日: 5月12日(日)
◆ 承り場所: 各店・各階=名店ギフトコーナー
オンラインショップでのご予約はこちら▶

【なだ万厨房】
なだ万 厨房
母の日御膳(1折)
本体価格2,700円(税込2,916円)

【焼肉 叙々苑】
コンパクト・カルビ弁当(1折)
本体価格2,592円(税込2,800円)