



選抜



各地の名産品を取り揃えてお待ちしております。

アンテナショップフェア

◆12月21日(日) 午後4時まで ◆4階催場

※当会場でお買物はポイントサービスの対象外となります。※写真はイメージです。※数に限りのある商品もございます。品切れの際はご容赦ください。

青森県

あおもり北彩館

岩手県

いわて銀河プラザ

ご当地銘菓



しじみちゃん本舗 しじみみそ汁

(8食)……………本体価格 **1,100円**(税込1,188円)



岩手南部せんべい 詰合せ無選別

(8種 18枚)……………本体価格 **600円**(税込648円)

青森県



いのちりんご
(4個入)

……………本体価格 **555円**
(税込600円)

岩手県



【さいとう製菓】
かもめの玉子ミニ
(4個入)

……………本体価格 **480円**
(税込519円)

予告

〈山野楽器〉クリスマス電子ピアノフェア

◆12月10日(水)～15日(月)〈最終日は午後4時閉場〉◆4階＝特設会場

見て、弾いて、聴いて、納得の一台を見つけませんか?
カタログだけでは分からない、本物の弾き心地を店頭で
お試しください。 ※写真はイメージです。

12月10日(水)

イベントのご案内

午後1時30分～午後2時

教室講師による

オカリナ・ピアノ miniコンサート

奏者

●オカリナ・クラリネットコース:鈴木恵美講師
●ピアノコース:前川憂維講師

午後2時～午後2時30分

オカリナ・電子ピアノ 楽器体験会



〈紀伊國屋書店〉 文具コーナーのご案内

◆6階＝紀伊國屋書店

〈紀伊國屋書店〉に
文具コーナーが
オープン
いたしました。

ペンやノートなどの
日用品から事務用品、
ファンシー文具などを
多彩に取り揃えて
おります。

※写真はイメージです。



2025 まるひろのお歳暮 彩の国から冬の贈り物

お歳暮ギフトセンター 好評開設中!

◆12月21日(日) 午後4時まで ◆4階催場

**WEB割引 WEBで購入すると
オトク!! 指定地域送料無料商品**

指定地域 送料 無料 マークのついた商品が **10%OFF**

指定地域 送料 無料 各店 マークのついた商品が **5%OFF**

●割引はお歳暮ギフトセンター開設期間までとなります。

※ポイント進呈は対象外とさせていただきます。

※他の割引サービスとの併用は出来ません。※「とらや」商品は対象外となります。

まるひろ入間店 業態変更のお知らせ

このたび、まるひろ入間店は2026年秋、百貨店から業態を変更し、
地域の皆様に、より便利にご利用いただけるお店

まるひろ入間SC(ショッピングセンター)として

リニューアルオープンさせていただくことになりました。

つきましては、2026年2月15日(日)をもちまして、地階食料品売場の営業を休止いたします。

また2026年5月より順次、百貨店からショッピングセンターへ変更してまいります。

今後の売場の変更は、まるひろホームページまたは店内の案内図をご覧くださいませ。

◆地階＝食料品

生活応援 プライス 食料品 日替り 特価

冷凍食品
毎日お買得!!
※一部除外品がございます。

青果 **98円均一** (税込106円)
本体価格



- 〈新潟県産〉雪国まいたけ「極」(100g・1パック)
各日お1人様2点・先着200点限り
- 〈埼玉県産他〉きゅうり(2本)
各日お1人様4点・先着800点限り
- 〈茨城県産〉白菜(1/4カット)
各日お1人様2点・先着200点限り
- 〈グアテマラ産他〉バナナ(1袋)
各日お1人様2点・先着200点限り

12/9火・10水

2日間のお買得



〈愛媛県西宇和産〉
川上みかん(1袋)
……………本体価格 **598円** (税込646円)



【東信水産】〈チリ産〉
銀鮭切身(ふり塩)(養殖/2切)
……………本体価格 **580円** (税込627円)



笛木醤油 金笛
春夏秋冬のだしの素(1ℓ)
……………本体価格 **698円** (税込754円)



【デリカ味彩】
柔らか豚ヒレカツ(5枚)
……………本体価格 **398円** (税込430円)



〈熊本県産他〉
ミニトマト(1パック)
……………本体価格 **398円** (税込430円)



【肉処せんや】〈国内産〉
黒毛和牛小間切れ(100g当り)
……………本体価格 **500円** (税込540円)



明治 おいしい牛乳・
おいしい低脂肪乳(各900ml)
……………本体価格 各 **268円** (税込 各290円)



バスコ
超熟(6枚切)
……………本体価格 **188円** (税込204円)

11木



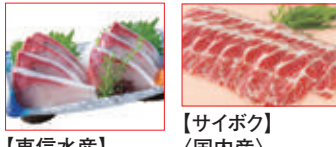
お1人様2点・先着100点限り
〈北海道産〉
かぼちゃ(100g当り)
……………本体価格 **58円** (税込63円)



お1人様2点・先着200点限り
〈長崎県産他〉
ブロッコリー(1個)
……………本体価格 **178円** (税込193円)



【東信寿司】
鉄火丼(1折)
……………本体価格 **680円** (税込735円)



【東信水産】
〈香川県産〉
オリーブふりお造り(養殖/1パック)
……………本体価格 **780円** (税込843円)



味の素 ピュアセレクト
マヨネーズ(400g)・
ピュアセレクト
コクうま65%
カロリーカット(360g)
……………本体価格 各 **228円** (税込 各247円)



かどや 金印純正
ごま油(300g)
……………本体価格 **498円** (税込538円)

12金



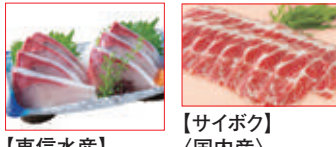
お1人様2点・先着200点限り
〈山梨県産〉
あんぽ柿(1パック)
……………本体価格 **498円** (税込538円)



お1人様2点・先着50点限り
〈山形県産他〉
サンふじ(1袋)
……………本体価格 **698円** (税込754円)



【肉処せんや】
〈国内産〉
豚肉切り落とし(モモ)(100g当り)
……………本体価格 **160円** (税込173円)



【サイボク】
〈国内産〉
ゴールデンポーク
肩ローススライス(100g当り)
……………本体価格 **456円** (税込493円)



ホソヤ 昭和生まれの
贅沢シリーズ
(焼売6個入・餃子8個入・
春巻5本入/各1パック)
……………本体価格 **318円** (税込344円)



日本ハム 石窯工房
ピザ各種(1枚)
……………本体価格 **278円** (税込301円)

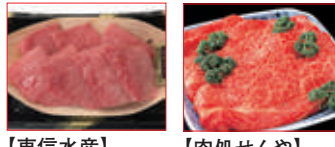
13土



お1人様2点・先着200点限り
〈埼玉県産他〉
長ねぎ(1袋)
……………本体価格 **178円** (税込193円)



先着50点限り
〈ニュージーランド産〉
ゼスプリ グリーンキウイ
(1パック)
……………本体価格 **498円** (税込538円)



【東信水産】
〈スペイン産他〉
本まぐろ切落とし(約120g・1/1パック)
……………本体価格 **1,080円** (税込1,167円)



【肉処せんや】
〈国内産〉
牛肉すき焼き用(ロース)(100g当り)
……………本体価格 **1,080円** (税込1,167円)



はごろも
シーチキンフレーク・
オイル不使用
シーチキン
フレーク(各70g×4缶)
……………本体価格 各 **498円** (税込 各538円)



えどやフーズ 喜多方
ラーメン(鶏ガラ醤油・
和風煮干し醤油/各2食入)
……………本体価格 **278円** (税込301円)

14日



お1人様2点・先着100点限り
〈茨城県産〉
れんこん(100g当り)
……………本体価格 **78円** (税込85円)



【東信寿司】
本まぐろ中とろ握りと
とろたく巻セット
(握り5貫・巻物入・1折)
……………本体価格 **1,480円** (税込1,599円)



日清 カップヌードル
(醤油77g・シーフード75g・
カレー85g/各1個)
……………本体価格 **148円** (税込160円)

セルフマートお買得

◆12/9火～14日 ◆地階＝食料品

 ボーソー 米油(600g) ……………本体価格 398円 (税込430円)	 モンカフェ プレミアムブレンド・ モカブレンド・キリマンジャロ ブレンド・京都ブレンド(各8P) ……………本体価格 各 428円 (税込 各463円)	 紀文 紀文の季節 (10種18品入) ……………本体価格 698円 (税込754円)	 ロッテ 冬のパイの実 シェアパック (Wキャラメル) (124g) 本体価格 398円 (税込430円)
 にんべん つゆの素ゴールド・ 塩分控えめつゆの素 ゴールド(各500ml) ……………本体価格 各 398円 (税込 各430円)	 明治 ブルガリアヨーグルト 各種(400g)・フルーツ ヨーグルト各種(75g×4) ……………本体価格 各 188円 (税込 各204円)	 紀文 竹筍(4本入)・ マリネ(3P) ……………本体価格 各 188円 (税込 各204円)	 ぼんち カップがんこ餅 (しょうゆ味・しお味/ 各150g) ……………本体価格 328円 (税込355円)
 キョーマン いつでも新鮮 しぼりたて生しょうゆ・ 味わいリッチ減塩しょうゆ (各620ml) ……………本体価格 各 298円 (税込 各322円)	 河村屋 白菜浅漬・ ゆず白菜(各210g) ……………本体価格 各 238円 (税込 各258円)	 亀田製菓 亀田のつまみ種(120g)・ 午後のつまみ種(95g) ……………本体価格 各 218円 (税込 各236円)	 キリン 一番搾り (350ml×6缶) ……………本体価格 1,190円 (税込1,309円)

maruhiro

※生鮮品・惣菜の写真はイメージの為、入数・容器が異なる場合がございます。※生鮮品は天候・交通事情等により産地変更、入荷できない場合もございますので予めご了承ください。※数に限りがございます。なくなり次第終了となります。