

生活応援 **プライス** 食料品 **日替り特価**

オープニングスペシャルサービス

青果 **98円均一**
本体価格 (税込106円)●〈宮崎県産他〉
きゅうり
(2本)
お1人様4点・各店先着800点限り●〈新潟県産〉
雪国まいたけ「極」
(100g・1パック)
お1人様2点・各店先着200点限り●〈高知県産〉
根生姜
(1袋)
お1人様2点・各店先着200点限り●〈グアテマラ産他〉
バナナ
(1袋)
お1人様2点・各店先着200点限り

1/14水



お1人様2点・各店先着100点限り

【東信水産】〈アメリカ産〉
銀だら西京漬(3切・1パック)
本体価格 **498円** (税込538円)

お1人様2点・各店先着100点限り

【魚力】〈茨城県産〉
五十嵐さんちの干し芋(1袋)
本体価格 **350円** (税込378円)

※川越店・入間店での取り扱いとなります。

【東信水産】〈アメリカ産〉
銀だら西京漬(3切・1パック)
本体価格 **980円**
(税込1,059円)

※飯能店での取り扱いとなります。

【魚力】〈チリ産〉銀鮭
(甘口) あごだし(養殖/4切)
本体価格 **990円**
(税込1,070円)

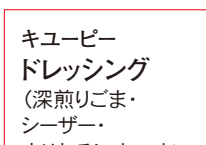
※川越店・飯能店での取り扱いとなります。

〈群馬県産〉やまと豚全品
※加工品を除く 店頭表示価格
(税抜)よりレジにて…… **2割引**

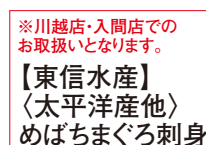
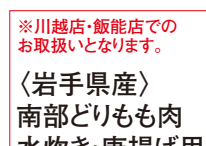
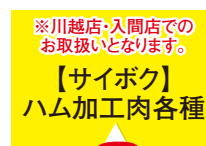
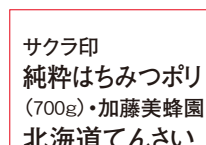
※入間店での取り扱いとなります。

【肉処せんや】〈国内産〉
牛肉切り落とし(肩)(100g当り)
本体価格 **698円** (税込754円)AJINOMOTO
こめ油(900g)
本体価格 **598円** (税込646円)雪印メグミルク おいしい
雪印メグミルク牛乳(1000ml)
本体価格 **258円** (税込279円)**冷凍食品**
毎日お買得!!
※一部除外品がございます。【デリカ味彩】
南部鶏の唐揚げ(100g当り)
本体価格 **220円** (税込238円)フジパン ネオバターロール・
ネオレーズンバターロール・
ネオ黒糖ロール
(各6個入) 本体価格 各 **168円**
(税込 各182円)

15木

〈鹿児島県産他〉
かぼちゃ
(100g当り)
本体価格 **78円**
(税込85円)
お1人様2点・各店先着100点限り【東信寿司】
鉄火丼(1折)
本体価格 **680円**
(税込735円)
※川越店・入間店での
取り扱いとなります。【魚力】〈アメリカ産他原料〉
たらこ(甘口)
(生食用/100g当り)
本体価格 **299円**
(税込323円)
※飯能店での取り扱いと
なります。プリマハム 香薫
あらびきポークウインナー
(90g×2・1束)
本体価格 **288円**
(税込312円)
※川越店・飯能店での
取り扱いとなります。【肉処せんや】〈国内産〉
豚挽肉(100g当り)
本体価格 **158円**
(税込171円)
※入間店での取り扱いと
なります。キューピー
ドレッシング
(深煎りごま・
シーザー・
すりおろしオニオン
/各380ml)
本体価格 **328円**
(税込355円)水野 玉ねぎ坊主・
いかたこ坊主
(各6個入)
本体価格 各 **258円**
(税込 各279円)

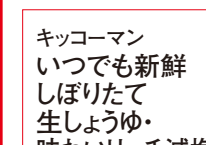
16金

〈秋田県産他〉
生椎茸(菌床栽培)
(1パック)
本体価格 **178円**
(税込193円)
お1人様2点・各店先着200点限り【東信水産】
〈太平洋産他〉
めばちまぐろ刺身
ぶつ切(解凍/
約100g・1パック)
本体価格 **680円**
(税込735円)
※川越店・入間店での
取り扱いとなります。【魚力】〈広島県産他〉
生かき(加熱用/200g)
本体価格 **799円**
(税込863円)
※飯能店での取り扱いと
なります。〈岩手県産〉
南部どりもも肉
水炊き・唐揚げ用
(100g当り)
本体価格 **198円**
(税込214円)
※川越店・飯能店での
取り扱いとなります。【サイボク】
ハム加工肉各種
+2
ポイントフェア
※【サイボク】ポイントは対象外となります。サクラ印
純粋はちみつポリ
(700g)・加藤美蜂園
北海道てんさい
オリゴ 黒(960g)
本体価格 各 **898円**
(税込 各970円)日本ハム 石窯工房
ピザ各種(1枚)
本体価格 **278円**
(税込301円)

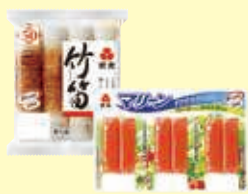
17土

〈埼玉県産他〉
長ねぎ
(1袋)
本体価格 **178円**
(税込193円)
お1人様2点・各店先着100点限り【東信水産】
本まぐろ入刺身盛合せ
(少量パック)(1パック)
本体価格 **880円**
(税込951円)
※川越店・入間店での
取り扱いとなります。【魚力】中とろ入
刺身盛合せ
(4点盛・1パック)
本体価格 **1,590円**
(税込1,718円)
※飯能店での取り扱いと
なります。牛・豚 すき焼き・
うす切り肉各種
店頭表示価格(税抜)
よりレジにて **2割引**
※川越店・飯能店での
取り扱いとなります。【肉処せんや】〈国内産〉
牛肉切り落とし
(ロース)(100g当り)
本体価格 **980円**
(税込1,059円)
※入間店での取り扱いと
なります。カドヤ 金印純正
ごま油(PET/300g)
本体価格 **498円**
(税込538円)雪印メグミルク
ナチュレ恵(プレーン・
脂肪ゼロ/各400g)
本体価格 **188円**
(税込204円)

18日

〈熊本県産他〉
ミニトマト
(1パック)
本体価格 **398円**
(税込430円)
お1人様2点・各店先着100点限り【東信寿司】
握り寿司セット
(10貫・1折)
本体価格 **1,080円**
(税込1,167円)
※川越店・入間店での
取り扱いとなります。【魚力海鮮寿司】
海鮮寿司「海幸」
(1パック)
本体価格 **1,190円**
(税込1,286円)
※飯能店での取り扱いと
なります。国産牛(交雑種)
小間切肉(100g当り)
本体価格 **398円**
(税込430円)
※川越店・飯能店での
取り扱いとなります。【肉処せんや】〈国内産〉
牛肉うす切り
(ロース)(100g当り)
本体価格 **1,000円**
(税込1,080円)
※入間店での取り扱いと
なります。キッコーマン
いつでも新鮮
しぼりたて
生しょうゆ・
味わいリッチ減塩
しょうゆ(各620ml)
本体価格 各 **298円**
(税込 各322円)えどやフーズ 喜多方
ラーメン(鶏ガラ醤油・
和風煮干し醤油/各2食入)
本体価格 **278円**
(税込301円)

セルフマートお買得セレクション ◆1月14日(水)~18日(日) ◆各店・各階=食料品

味の素 クノール®
ふんわりたまご
スープ・ほうれん草と
ベーコンのスープ・
中華スープ(各5食入)
本体価格 各 **328円** (税込 各355円)雪印メグミルク
ネオソフト(300g)・
ネオソフトバター
風味(280g)
本体価格 各 **298円**
(税込 各322円)岩塚製菓
鬼ひび
(うす塩味116g・
海苔しお100g/各1袋)
本体価格 **218円**
(税込236円)にんべん つゆの素
ゴールド・塩分ひかえめ
つゆの素ゴールド
(各500ml)
本体価格 各 **398円**
(税込 各430円)紀文
肉まん・あんまん
(各3個入)
本体価格 各 **528円**
(税込 各571円)森永製菓
パステル
ガレットS
なめらか
プリン味
(6個入) 本体価格 **328円** (税込355円)コスモ 直火焼
カレー中辛
(170g)・銀のクリーム
シチュールー・ビーフ
シチュールー(各150g)
本体価格 各 **328円** (税込 各355円)紀文
竹笛(4本入)・
マリーヌ(3P)
本体価格 各 **188円**
(税込 各204円)明治
生のとき
しっとりミルク(4枚)
本体価格 **298円**
(税込322円)今年のお正月は
南南東 **まるひろの
恵方巻**◆各店・各階=名店ギフトコーナー
※数に限りがございます。
※天候・交通事情により入荷が遅れる場合がございます。
オンラインショップでのご予約はこちらから▶【秩父市・武鳥屋】恵方巻
(直径約5cm×長さ約18cm/1本)
本体価格 **676円** (税込731円)
※ハーフサイズもございます。

バレンタイン特集

◆2月14日(土)まで ◆各店・各階=特設会場
※入間店は1/21⑨からの販売となります。〈ゴディバ〉
アリスの
ティーパーティ
セレクション
(6粒入)
本体価格 **3,650円**
(税込3,942円)