

生活応援 **プライス** 食料品 **日替り特価**

オープニングスペシャルサービス

青果 **98円均一**
(税込106円)●〈宮崎県産他〉
きゅうり
(2本)

お1人様4点・各店先着800点限り

●〈新潟県産〉
雪国まいたけ「極」
(100g・1パック)

お1人様2点・各店先着200点限り

●〈新潟県産〉
雪国えりんぎ
(1パック)

お1人様2点・各店先着200点限り

●〈グアテマラ産他〉
バナナ
(1袋)

お1人様2点・各店先着200点限り

1/21水



各店先着50点限り

〈熊本県産〉
蔵出しみかん(1袋)本体価格 **698円** (税込 **754円**)

お1人様2点・各店先着100点限り

〈熊本県産他〉
ミニトマト(1パック)本体価格 **298円** (税込 **322円**)

※川越店・入間店での取扱いとなります。

【東信水産】〈アメリカ産〉
銀だら切身(解凍/100g当り)本体価格 **350円** (税込 **378円**)

※飯能店での取扱いとなります。

【魚力】〈広島県産他〉
生かき(加熱用/200g)本体価格 **799円** (税込 **863円**)

※川越店・飯能店での取扱いとなります。

〈岩手県産〉南部どり・
岩手がも全品 ※加工品を除く
店頭表示価格(税抜)より
レジにて **2割引**

※入間店での取扱いとなります。

【肉処せんや】〈国内産〉
牛肉焼肉用(モモ)(100g当り)本体価格 **598円** (税込 **646円**)昭和
キャノーラ油(900g)本体価格 **298円** (税込 **322円**)西武酪農
酪農3.6牛乳(1000ml)本体価格 **218円** (税込 **236円**)

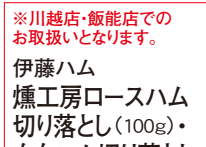
※川越店ではお取扱いしておりません。

【デリカ味彩】
真いか唐揚げ(100g当り)本体価格 **198円** (税込 **214円**)パスコ
超熟(6枚切・8枚切/各1袋)本体価格 **188円** (税込 **204円**)

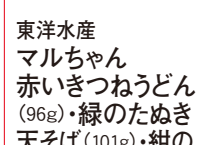
お1人様2点・各店先着200点限り

〈秋田県産他〉
生椎茸(菌床栽培)
(1パック)本体価格 **178円**
(税込 **193円**)

※川越店・入間店での取扱いとなります。

【東信水産】
海鮮鍋セット(1パック)本体価格 **1,280円**
(税込 **1,383円**)

※川越店・飯能店での取扱いとなります。

伊藤ハム
燻工房ロースハム
切り落とし(100g)・
ももハム切り落とし
(95g)本体価格 各 **278円**
(税込 各 **301円**)東洋水産
マルちゃん
赤いきつねうどん
(96g)・緑のたぬき
天そば(101g)・紺の
きつねそば(88g)本体価格 各 **128円**
(税込 各 **139円**)

お1人様2点・各店先着100点限り

〈長野県産〉
市田柿
(1袋)本体価格 **798円**
(税込 **862円**)

※飯能店での取扱いとなります。

【魚力】
〈アメリカ産〉銀だら
(解凍/100g当り)本体価格 **359円**
(税込 **388円**)

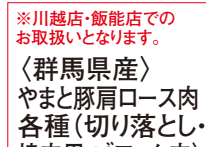
※入間店での取扱いとなります。

【肉処せんや】〈宮崎県産〉
日南どり手羽元
(100g当り)本体価格 **79円**
(税込 **86円**)紀文食品
さつま揚げ上(4枚入)・
はんぺん極上(130g)本体価格 各 **228円**
(税込 各 **247円**)

お1人様2点・各店先着100点限り

〈長崎県産他〉
ブロッコリー
(1個)本体価格 **178円**
(税込 **193円**)

※川越店・入間店での取扱いとなります。

【東信水産】〈愛媛県産他〉
ぶりしゃぶしゃぶ用
(養殖/1パック)本体価格 **980円**
(税込 **1,059円**)

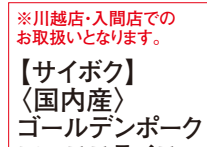
※川越店・飯能店での取扱いとなります。

〈群馬県産〉
やまと豚肩ロース肉
各種(切り落とし・
焼肉用・ブロック肉)
(100g当り)本体価格 **278円**
(税込 **301円**)マルホン
太香胡麻油・
太白胡麻油(各450g)本体価格 各 **798円**
(税込 各 **862円**)

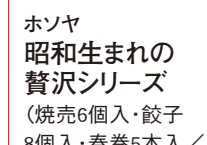
お1人様2点・各店先着100点限り

〈栃木県産他〉
いちご
(1パック)本体価格 **698円**
(税込 **754円**)

※飯能店での取扱いとなります。

【魚力】〈長崎県産他〉
生本まぐろ中とろ
刺身用(養殖/100g当り)本体価格 **1,590円**
(税込 **1,718円**)

※川越店・入間店での取扱いとなります。

【サイボク】
〈国内産〉
ゴールデンポーク
ローススライス
(100g当り)本体価格 **489円**
(税込 **529円**)ホソヤ
昭和生まれの
贅沢シリーズ
(焼売6個入・餃子
8個入・春巻5本入/
各1パック)本体価格 **318円**
(税込 **344円**)

お1人様2点・各店先着100点限り

〈埼玉県産他〉
長ねぎ
(1袋)本体価格 **178円**
(税込 **193円**)

※川越店・入間店での取扱いとなります。

【東信水産】〈スペイン産他〉
本まぐろ切落とし
(約120g・1パック)本体価格 **1,080円**
(税込 **1,167円**)

※川越店・飯能店での取扱いとなります。

牛・豚 焼肉用各種
店頭表示価格(税抜)
よりレジにて **2割引**ニンベン フレッシュ
パックソフト(4.5g×8P)本体価格 **348円**
(税込 **376円**)

お1人様2点・各店先着100点限り

〈秋田県産〉
(糖度センサー選別)
サンふじ(1袋)本体価格 **698円**
(税込 **754円**)

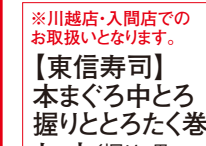
※飯能店での取扱いとなります。

【魚力】中とろ入
刺身盛合せ
(3点盛・1パック)本体価格 **1,490円**
(税込 **1,610円**)

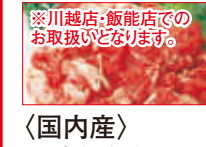
※入間店での取扱いとなります。

【肉処せんや】〈国内産〉
黒毛和牛うす切り
(肩ロース)(100g当り)本体価格 **1,280円**
(税込 **1,383円**)ヤスタドリンク
ヨーグルト(800g)本体価格 **548円**
(税込 **592円**)

お1人様2点・各店先着100点限り

〈熊本県産他〉
トマト
(1袋)本体価格 **398円**
(税込 **430円**)

※川越店・入間店での取扱いとなります。

【東信寿司】
本まぐろ中とろ
握り中とろたく巻
セット(握り5貫、
巻物入・1折)本体価格 **1,480円**
(税込 **1,599円**)

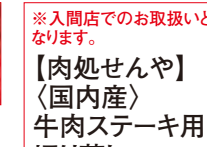
※川越店・飯能店での取扱いとなります。

〈国内産〉
黒毛和牛小間切肉
(100g当り)本体価格 **498円**
(税込 **538円**)サンヨー食品
サッポロ一番
(しょうゆ・みそ・しお/各5食入)本体価格 **398円**
(税込 **430円**)

お1人様2点・各店先着100点限り

〈静岡県産〉
樹熟採取みかん
(1袋)本体価格 **798円**
(税込 **862円**)

※飯能店での取扱いとなります。

【魚力海鮮寿司】
海鮮寿司「紫苑」
(10貫・1パック)本体価格 **1,490円**
(税込 **1,610円**)

※入間店での取扱いとなります。

【肉処せんや】
〈国内産〉
牛肉ステーキ用
切り落とし
(100g当り)本体価格 **880円**
(税込 **951円**)鈴廣
鈴廣のあげかま
(5枚入)本体価格 **628円**
(税込 **679円**)埼玉
ラーメン●アイランド食品
銘店伝説
(四つ葉340g・
ぜんや310g・
娘娘390g/各1袋)本体価格 **368円**
(税込 **398円**)

●オニックス

鈴ノ木監修 醤油ラーメン(240g)

本体価格 **398円** (税込 **430円**)

tabete

だし麺各種(1個)

本体価格 **168円**
(税込 **182円**)

よりどり2個

本体価格 **330円**
(税込 **357円**)全国
ラーメン
特集1/21水
~25日
各店・各階
食料品藤原製麺
本場北海道
ラーメン各種
(1個)本体価格 **158円** (税込 **171円**)サンポー
焼豚ラーメン(94g)・
焼豚ラーメン黒
熊本とんこつ(85g)本体価格 各 **218円**
(税込 各 **236円**)ヤマダイ
凄麺各種
(1個)本体価格 **238円**
(税込 **258円**)

バレンタイン特集

◆2月14日(土)まで ◆各店・各階=特設会場

【メリーチョコレート
はじけるキャンディ
チョコレート。】
ホットケーキ缶
&ショートケーキ缶
(ホットケーキ缶5個・
ショートケーキ缶5個/計10個)本体価格 **1,600円**
(税込 **1,728円**)【レオン by モロゾフ】
アンバサダー(8個入)
本体価格
900円
(税込
972円)※川越店は
1/28日からの
販売となります。