

初夏の北海道直送市

◆5月13日(水)~18日(月)◆2階催場 (最終日は午後4時閉場)

※ポイントサービスの対象外となります。※生鮮品・惣菜の写真はイメージの為、入数・容器が異なる場合がございます。※数に限りがございます。なくなり次第終了となります。※写真は盛り付けの一例です。※天候や交通事情により入荷が遅れる場合がございます。※都合により、店舗の出店が休止となる場合がございます。

LINE・アプリ 会員様キャンペーン まるひろ飯能店LINE 公式アカウントにご登録または、まるひろ公式アプリに新規登録いただきましたお客様先着300名様に「北海道直送市で使える 200円割引券」を差しあげます。お会計の際に画面をご提示ください。※なくなり次第終了となります。

函館市 やきにくれすとらん沙蘭



道産牛4種盛合せ弁当 (1折) 各日先着30点限り 本体価格 2,250円 (税込2,430円)

5/14本限り ミニステーキ弁当 (1折) 先着50点限り 本体価格 1,000円 (税込1,080円)	5/13水・16金・17日 夕市 各日午後4時から 牛ステーキとハンバーグミニ弁当 (1折) 各日先着30点限り 本体価格 1,000円 (税込1,080円)
--	---

札幌市 多聞天



北海三色弁当 (1折) 各日先着30点限り 本体価格 2,600円 (税込2,808円)

5/13水 オープニングサービス かに弁当 (1折) 先着30点限り 本体価格 1,200円 (税込1,296円)	5/15金・16土・17日 夕市 各日午後4時から 海鮮ミニちらし (1折) 各日先着30点限り 本体価格 1,100円 (税込1,188円)
---	---

札幌市 ISHIYA



美冬(みふゆ)こがれ雪 (6個:いちご・オレンジ・アップル/各2個入) 本体価格 913円 (税込987円)
白い恋人(12枚) 本体価格 1,060円 (税込1,145円)

札幌市 ロイズ



生チョコレート【チョコバナナ】(20粒) 先着60点限り 本体価格 1,125円 (税込1,215円)
①生チョコレート【オーレ】(20粒) 本体価格 1,125円 (税込1,215円)
②ポテトチップチョコレート【オリジナル】(190g) 本体価格 1,100円 (税込1,188円)

帯広市 六花亭



マルセイバターサンド(5個入) 本体価格 806円 (税込871円)
マルセイバターケーキ(5個入) 先着96点限り 本体価格 806円 (税込871円)

帯広市 柳月



三方六 しおバター(1本) 先着192点限り 本体価格 694円 (税込750円)
三方六 めろん(1本) 先着192点限り 本体価格 722円 (税込780円)

初夏の北海道直送市

◆5月13日(水)~18日(月)◆(最終日は午後4時閉場)◆2階催場

※ポイントサービスの対象外となります。※生鮮品・惣菜の写真はイメージの為、入数・容器が異なる場合がございます。※数に限りがございます。なくなり次第終了となります。※写真は盛り付けの一例です。※天候や交通事情により入荷が遅れる場合がございます。※都合により、店舗の出店が休止となる場合がございます。

函館市 函館洋菓子 スナッフルス



①チーズオムレット(8個入) 各日先着15点限り 本体価格 1,800円 (税込1,944円)
②抹茶シヨコラ(4個入) 先着60点限り 本体価格 900円 (税込972円)

千歳市 カルビー北海道工場



じゃがポックル ①オホーツクの塩味(18g×10袋)・②ほたて塩味(17g×10袋) 本体価格 各 1,122円 (税込 各1,212円)

函館市 道南食品



初出品 北海道限定 生食感チェルシー(ヨーグルトスカッチ・バタースカッチ)(各1袋) 各日1人様各2点・先着各150点限り 本体価格 各 900円 (税込 各972円)



【帯広市・柳月】豆大福(冷凍/4個入) 先着132点限り 本体価格 500円 (税込540円)
【千歳市・morimoto】ハスカップジュエリー(4個入) 先着40点限り 本体価格 1,186円 (税込1,281円)



【札幌市・ノースカカオ】レーズンサンドグラン(3個入) 先着50点限り 本体価格 926円 (税込1,001円)
【砂川市・岩瀬牧場】窯出しチーズケーキ(4号) 先着24点限り 本体価格 1,528円 (税込1,651円)



【札幌市・札幌農学校】北海道ミルククッキー(12枚入) 先着80点限り 本体価格 675円 (税込729円)
【砂川市・北菓楼】北海道開拓おかし(えりも昆布・函館いか・枝幸帆立/各1袋) 先着200点限り 本体価格 454円 (税込491円)



【函館市・カネニ】真ホッペ・宗八カレイ・サバ(各1枚) 本体価格 各 800円 (税込 各864円)



【函館市・梶原昆布店】おぼろ昆布(40g) 本体価格 1,000円 (税込1,080円)
【小樽市・小樽飯櫃】たごザンギ(4個入) 本体価格 880円 (税込951円)



【旭川市・イワシタ】海藻サラダ(250g) 本体価格 1,200円 (税込1,296円)

5/13水 オープニングサービス

シマホッケ(3枚) 先着30点限り 本体価格 926円 (税込1,001円)

5/13水 オープニングサービス

日高カット昆布(160g) 先着100点限り 本体価格 1,200円 (税込1,296円)

5/13水 オープニングサービス

行者ニンニクまんじゅう(12個入) 先着10点限り 本体価格 1,300円 (税込1,404円)



【小樽市・小松食品】つぶ甘露煮(100g) 本体価格 1,000円 (税込1,080円)



【旭川市・諸国産産味南部】燻足スライス(100g) 本体価格 1,000円 (税込1,080円)



5/13水 オープニングサービス

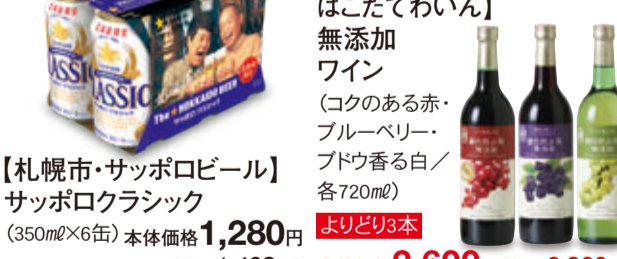
あさりわかめ(150g) 先着30点限り 本体価格 1,000円 (税込1,080円)



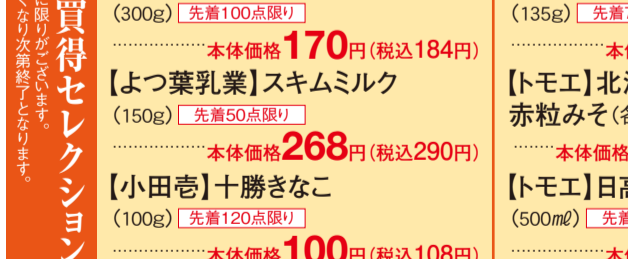
【ほそかわ】北海道片栗粉(300g) 先着100点限り 本体価格 170円 (税込184円)
【よつ葉乳業】スキムミルク(150g) 先着50点限り 本体価格 268円 (税込290円)
【小田舎】十勝きなこ(100g) 先着120点限り 本体価格 100円 (税込108円)



【坂口製粉所】パンにぬるきな粉(135g) 先着72点限り 本体価格 348円 (税込376円)
【トモエ】北海道白粒みそ・赤粒みそ(各1kg) 先着100点限り 本体価格 各 398円 (税込 各430円)
【トモエ】日高昆布だし彩り(500ml) 先着60点限り 本体価格 398円 (税込430円)



【札幌市・サッポロビール】サッポロクラシック(350ml×6缶) 本体価格 1,280円 (税込1,408円) 本体価格 2,600円 (税込2,860円)



【藤原製麺】旭川ガラ味ラーメン各種(各220g) 先着60点限り 本体価格 270円 (税込292円)
【藤原製麺】北海道二夜干しラーメン各種(各1袋) 先着100点限り 本体価格 120円 (税込130円)
【出稼水産】もんべつさつま(10枚入) 先着150点限り 本体価格 390円 (税込422円)



まるひろスターカード・まるひろMクラブカード

新規会員募集中!

●基本ポイント 丸広百貨店でのご利用で 100円(税別) 通常ポイント

●クレジットポイント 丸広百貨店でのご利用で 100円(税込) 1Point

クレジット払いなら通常ポイントに加えてクレジットポイントをさらに進呈!

●承り場所:5階一友の会カウンター

●丸広百貨店以外でのクレジット支払いにも、200円(税込)につき、まるひろポイント1ポイントを進呈いたします。

登録無料 maruhiro 公式アプリ アプリ会員募集中 お得と便利がいっぱい!!

まるひろスターカード会員様のお誕生日に 最大1000ポイントプレゼント!

※最大1000ポイントは、まるひろスターカードと友の会会員証をお持ちのW持ち会員様の特典となります。

●飯能店 5月の店休日のご案内 27日(水)

日替り特価

5/13水	5/14木	5/15金	5/16土	5/17日
【松田商店】普通小豆(500g) 先着300点限り 本体価格 550円 (税込594円)	【梶原昆布店】がごめとろ昆布(根昆布入り/60g) 先着50点限り 本体価格 600円 (税込648円)	【梶原昆布店】納豆昆布(50g) 先着50点限り 本体価格 600円 (税込648円)	北海道産 ゆめぴりか(5kg) 先着20点限り 本体価格 3,980円 (税込4,299円)	【松田商店】大粒大黒大豆(500g) 先着100点限り 本体価格 600円 (税込648円)
【北海道産】グリーンアスパラガス(約150g束×2束入) 1人様2点・先着100点限り 本体価格 798円 (税込862円)	【松田商店】大粒ツルムス大豆(500g) 先着80点限り 本体価格 400円 (税込432円)	【松田商店】大正金時(500g) 先着150点限り 本体価格 600円 (税込648円)	【松田商店】大納言小豆(500g) 先着150点限り 本体価格 650円 (税込702円)	【サッポロビール】サッポロクラシック(350ml×6缶) 先着30点限り 本体価格 1,250円 (税込1,375円)

ご愛用品の買取は
まるひろ買取サロンへおまかせください

まるひろ
まるひろ買取サロン
MARUHIRO Purchase Salon

大買取フェア

◆5月13日(水)~19日(火) ◆3階入口・特設会場

査定
無料

高価買取実施中! **金相場高騰** **このようなお品ありませんか**

金 金歯 切ってしまったネックレス
石が外れてしまったリング 壊れてしまったアクセサリ 仏具 金貨 金メガネ

期間限定! 買取品目が拡大

パール・サンゴ 骨董品・絵画 切手・テレホンカード
楽器 カメラ ブランド食器 古銭

ミテーション買取! **壊れていてもアクセサリでも大歓迎!**

大量持ち込み大歓迎! **デザイン状態は一切不問!**

単体でお値段つかないものは10円/100gで買取いたします。

お壊れた時計を高く売ってください! **全部OK!**

壊れた時計 全部OK! 壊れていない時計 全部OK!

ガラスが割れている 止まっている ベルトがない 純正部品から交換
キズあり サビあり 文字盤 ベルトだけ
リュウズが取れている 黄ばみ 電池切れ 懐中時計 アンティーク時計 説明書だけ コマだけ
ボロボロ 裏蓋がない 他店で断られた

買取できる時計の種類 付属品だけ

ブランド時計 高価買取いたします!

買取をご希望のお客様へお願い
買取の際はご本人様確認のため、運転免許証/マイナンバーカード/マイナ保険証/パスポート/年金手帳/住民票などの身分証明書をいずれか1点ご用意ください。
※相場は日々変動します。※お預かりの上、査定させていただく場合もございます。※お品物により買取できない場合もございます。
※お一人様30分~60分ほど査定にお時間をいただく場合がございます。お時間に余裕を持ってお越しください。※18歳未満は買取できません。

古物商許可番号/埼玉県公安委員会 431080001912号

食料品 まるひろ各店共同企画

●川越店 ●飯能店 各店食料品売場

旬の食材から、今欲しい物まで、毎日の食卓を応援します!

生活応援 プライス 食料品 日替り 特価 **オープニングスペシャルサービス**

青果 98円均一 (税込106円) 5/13(水)

●(埼玉県産他) ぎゅうり (3本) ※お一人様6点・各店先着1500点限り

●(新潟県産) 雪国まいたけ「極」 (100g・1パック) ※お一人様2点・各店先着200点限り

●(茨城県産他) ビーマン (1袋) ※お一人様2点・各店先着200点限り

●(フィリピン産他) バナナ (1袋) ※お一人様2点・各店先着200点限り

●(群馬県産) レタス (1個) 本体価格100円 (税込108円)

●(青森県産他) サンふじ (1袋) 本体価格698円 (税込754円)

●(佐賀県産他) 新玉ねぎ (1袋) 本体価格298円 (税込322円)

●(熊本県産他) メロン(赤肉・青肉) (各1個) 本体価格各698円 (税込各754円)

●(熊本県産他) トマト (1袋) 本体価格298円 (税込322円)

●(フィリピン産他) 市場の活力バナナ (1袋) 本体価格158円 (税込171円)

●(長崎県産他) プロコロリ (1個) 本体価格178円 (税込193円)

●(フィリピン産) パインブロック (1パック) 本体価格398円 (税込430円)

●(東信寿司) 海鮮ばらちらし(1折) 本体価格980円 (税込1,059円)

●(東信寿司) ねぎとろ刺身用(解凍/100g当り) 本体価格339円 (税込367円)

●(東信水産) うなぎ長焼(約110g・1尾) 本体価格1,580円 (税込1,707円)

●(魚力) 本まぐろ中トロ刺身用(養殖・解凍/100g当り) 本体価格990円 (税込1,070円)

●(岩手県産) 南部どり・たのはた鴨全品 ※加工品を除く 店頭表示価格(税抜)よりレジにて **2割引**

●(群馬県産) やまと豚全品 ※加工品を除く 店頭表示価格(税抜)よりレジにて **2割引**

●日本ハム 潤の匠 ロースハム切り落とし・ベーコン切り落とし(各96g) 本体価格各268円 (税込各290円)

●(群馬県産) マルコム 京懐石・タニタ食堂の減塩生みそ(各650g) 本体価格各398円 (税込各430円)

●マルちゃん 冷し生ラーメン(しょうゆ・ごまだれ/各3食入) 本体価格268円 (税込290円)

●味の素 オリーブオイルエクストラバーズ(400g) 本体価格798円 (税込862円)

●明治 おいしい牛乳・おいしい低脂肪乳(各900ml) 本体価格各278円 (税込各301円)

●紀州小橋 つぶれ梅(はちみつ・しそ漬/各250g) 本体価格950円 (税込1,026円)

●笹木醤油 金箔 春夏秋冬のだしの素(1kg・1本) 本体価格698円 (税込754円)

●(群馬県産) 国産牛(交雑種) サーロインステーキ(約170g)・ロースステーキ(約190g) ※お一人様計5点限り 本体価格各1,380円 (税込各1,491円)

●(熊本県産) ネスカフェ ゴールドブレンド・ココ深め・香り華やぐ・アイスブレンド(各80g) ※お一人様2点・各店先着500点限り 本体価格各498円 (税込各538円)

●(国内産) 【サイボク】ゴールデンポーク肩ローススライス(100g当り) 本体価格468円 (税込506円)

●(国内産) 愛鶏園 NA1(10個入・1パック) 本体価格308円 (税込333円)

●(国内産) ヤマザキ ロイヤルブレッド(6枚・8枚/各1袋) 本体価格168円 (税込182円)

●(熊本県産他) 【魚力】本まぐろ中トロ刺身用(養殖/1パック) 本体価格2,580円 (税込2,787円)

●(熊本県産他) 【魚力】本まぐろ中トロ刺身用(養殖・解凍/100g当り) 本体価格1,790円 (税込1,934円)

●(熊本県産他) 【サイボク】全品 **+2 ポイントフェア** ※【サイボク】ポイントは対象外となります。

●和牛全品 ※加工品を除く 店頭表示価格(税抜)よりレジにて **2割引**

●【東信寿司】まぐろづくし(1折) 本体価格880円 (税込951円)

●【東信寿司】海鮮寿司「海幸」(1パック) 本体価格1,290円 (税込1,394円)

●日清 カップヌードルしょうゆ(77g)・シーフード(75g)・カレー(85g) 本体価格各148円 (税込各160円)

●紀州小橋 つぶれ梅(はちみつ・しそ漬/各250g) 本体価格950円 (税込1,026円)

●笹木醤油 金箔 春夏秋冬のだしの素(1kg・1本) 本体価格698円 (税込754円)

飯能店からのお知らせ

●5月13日(水)~18日(月) (最終日は午後4時終了) ◆3階=特設会場
「やわらかさ」を徹底的に追及した「Joya」のクッション性能は、あなたの足に「やさしさ」を提供します。

●5月13日(水)~19日(火) (最終日は午後4時終了) ◆3階=特設会場
姿勢を極める。心地よさ続く。安らぎに包まれる。からだ想いの座り心地トレンドの「ソロソファ」タイプ。全身を包み込まれるような心地よいフィット感が、身体の負担を軽減します。

●5月13日(水)~18日(月) (最終日は午後4時終了) ◆3階=ハンドバッグ特設会場
日本の職人による手作り。可愛らしいカジュアルな見た目の中に職人の技術とこだわりがこめられています。

●5月13日(水)~18日(月) (最終日は午後4時終了) ◆5階=リビング特設会場
手打ちの鍛造りにこだわり、研ぎなおすことで、いつまでも切れ味よくお使いいただける刃物を、実演販売いたします。

Joya 婦人靴(牛革スムース/22.0~24.5cm) 本体価格42,000円(税込46,200円)

Style 写真は一例です。

鎌倉高野 ミニバックパック シュリンク 本体価格32,500円(税込35,750円)

圭里刃物 包丁研ぎ直し(1点) 税込1,320円から承ります。 ※状態・状況によりお時間が異なります。

maruhiro

※生鮮品・惣菜の写真はイメージの為、入数・容器が異なる場合がございます。※生鮮品は天候・交通事情等により産地変更、入荷できない場合がございますので予めご了承ください。※数に限りがございます。なくなり次第終了となります。