

ポイントアップフェア

通常のポイントにプラスポイント差上げます。
◆5月20日(水)～24日(日)◆各階にて開催

※ポイントは本体価格で計算させていただきます。※一部除外品もございます。
※他の割引に優待との併用はできません。※詳しくは係員におたずねください。

まるひろスターカード・まるひろMクラブカード・アトレMクラブカードのいずれかをご提示ください。

＜イプサ＞
●1階=化粧品 **+2ポイント**

IPSA
うるおい不足による6つの肌悩みと美白ケアにアプローチする薬用化粧水。肌そして心まで満たす新しい「ザ・タイムR アクアe」の誕生です。

ザ・タイムR アクアe(医薬部外品)
(100ml)……本体価格3,200円(税込3,520円)
(200ml)……本体価格5,000円(税込5,500円)

＜RMK＞
●1階=化粧品 **+2ポイント**

RMK
メイクを浮かせてまたたく間にオフする美容液仕立てのクレンジングオイル。
高い洗浄力と、スキンケア後のようなうるおい感を両立。擦らず少量の水となじませる乳化プロセスも不要で、洗いあがり後のオイル残りも気にならないストレスフリーな使い心地。

RMK セラム クレンジングオイル
……本体価格3,800円(税込4,180円)

その他にも対象ブランド・売場がございます。

●1階=化粧品 **+2ポイント**

ESTÉE LAUDER SHISEIDO
LANCÔME CLINIQUE
POLA est SKII
POWDER PALETTE
KANEBO DECORTÉ
HABA FANCL
PERFECT ONE LUNASOL
john masters organics

●2階=ビューティープラス **+2ポイント**

AYAKA HOUSE OF ROSE
●2階=ワコールトリプルコーナー **+2ポイント**
Wacoal Triumph
●アネックスA館B1=ソシエ(アヴェダ、エステティック) **+2ポイント**
SOCIÉ SOCIÉ AVEDA esthetic
●2階=センソユニコ **+4ポイント**
election

●1階=フォンテーヌ **+4ポイント**
FONTAINE
●5階=エアークインドケア **+4ポイント**
AIR ●KINDCARE (ケア用品)

各階ブランドフェア開催 ◆5月20日(水)～24日(日)

＜ナイガイ＞
サマーソックスフェア
■1階=婦人靴下

涼しく快適な足元へ。夏を快適に過ごすソックスをご用意しております。
風が通るエアリー フットカバー
……本体価格1,300円(税込1,430円)

＜キース＞
サマーコレクション
■2階=キース

軽やかな素材を使用し、繊細なベイズリー柄で上品な印象に仕上げました。(キース)のLサイズコーナーが拡大リニューアルしました。
ベイズリーパターンセットアップ(ブラウス・スカート)(ポリエステル100%)
(M:38・40・42)……本体価格 各24,000円(税込 各26,400円)
(L:42・44・48)……本体価格 各25,500円(税込 各28,050円)

＜ザ・ノース・フェイス＞
新作フェア
■4階=ザ・ノース・フェイス

THE NORTH FACE
通気性のあるメッシュ調の生地にも、虫よけの機能やUVカットなど、これからの季節にも安心して着用いただける多機能ジャケットです。
ビーフリージャケット
(複合繊維(複合繊維(ポリエステル59%)、ポリエステル41%))
……本体価格18,000円(税込19,800円)

＜西川＞
エアリカバリー体感フェア
■5階=西川

AIR RECOVERY
特殊繊維素材「PHT」を採用し、nishikawa独自のスタイルを施したスリーピングウェア。休養の質を改善し、パフォーマンス向上をサポートします。
＜エアリカバリー＞
スリープテック®ウェアフィットタイプ
(トップス・ボトムス(メンズ・レディース)ポリエステル84%、ポリウレタン16%/日本製)……本体価格13,000円(税込14,300円)
一般医療機器(医療機器製造販売届出番号):14B3X10040000005 ※写真は一例です。

レストラン&カフェ 推し色メニュー

◆5月20日(水)～26日(火)

※一部店舗により営業時間が異なります。※写真はイメージです。※メニュー内容は、食材の都合により変更になる場合がございます。

別館 2階 seiofitei 西樓亭

鴨肉のロティエ
紫キャベツのピュレ添え
赤ワインとカシスのソース
……税込3,000円

別館 3階 龍寿司満

推し色特別らし
(お椀・茶碗蒸し・デザート付)
……税込2,500円

別館 4階 鎌倉パスタ

フレッシュバジルの
トマトソース
……税込990円

丸広百貨店 川越店 青空バーベキューテラス

2026.4.24(金)～12.20(日)

事前予約制

1 BBQ食材 持ち込みプラン

「当HOK」必要な機材は全て完備
お人数 3,150円
※お持ち込みいただける食材がございます。
詳しくは写真のイメージをご覧ください。 ※要予約プランです。

2 手ぶら BBQプラン

選べる5コースの「お手軽BBQ」
お人数 3,980円
※要予約プランです。

ご予約・お問い合わせ TEL: 050-1793-1779 受付センター 10:00～19:00 / Web 受付 24時間
※当日ご利用希望のお客様は、上記電話番号へお問い合わせください。※前日の17時時点で翌日の予約が無い場合は当日の営業はいたしません。

1階=エンジョイスペース1 バッグ&シューズフェア

◆5月20日(水)～26日(火)

元町(キタムラK2)のバッグ小物と、夏のお出かけに最適なシューズをご紹介します。

＜キタムラK2＞
シヨルダール バッグ
……本体価格20,000円(税込22,000円)

シューズブランド
＜ロベルトモレッティ＞
＜ヴァレスタ＞ ＜ノーネーム＞

2階=エンジョイスペース3 <カスリラ> 備後絆&備後デニム POP UP SHOP

◆5月20日(水)～6月2日(火)

＜カスリラ＞は、170年以上の歴史を刻む伝統の備後絆と、国内最大のデニム産地を誇る備後デニムを使ったコンテンツボラーなブランドです。
ロングシャツ (綿100%/M～L) ……本体価格29,000円(税込31,900円)
バルーンパンツ (綿100%/M～L) ……本体価格24,000円(税込26,400円)

4階=エンジョイスペース5 <スケッチャーズ> 期間限定販売会

◆5月20日(水)～26日(火)

脱ぎ履きが簡単な大人気スリッパインシューズの期間限定販売会を実施いたします。

シューズ
……本体価格13,900円(税込15,290円)

父の日弁当ご予約承ります。

◆ご予約期間:6月16日(火)まで
◆お渡し:6月21日(日) 午前11時～午後6時

◆承り場所:
地階=サービスカウンター / オンラインショップ
オンラインショップでのご予約はこちら

焼肉 叙々苑 カルビ弁当 (1折) ……本体価格3,241円(税込3,501円)

初夏の北海道物産展

◆第1弾:5月20日(水)～26日(火) ◆第2弾:5月28日(木)～6月1日(月)
◆5階催場 (5月26日(火)は午後4時閉場、6月1日(月)は午後5時閉場) ※5月27日(水)は店休日です。

後援=(一社)北海道貿易物産振興会・(公社)北海道観光機構・(一社)札幌物産協会・(一社)函館物産協会・(一社)小樽物産協会・(一社)旭川物産協会・(一社)帯広物産協会・(一社)千歳観光連盟 / 札幌市・函館市・小樽市・旭川市・釧路市・帯広市 ※当物産展でのお買物はポイントサービスの対象外となります。※都合により店舗の出店が休止となる場合がございます。※交通事情、天候の都合により入荷が遅れる場合がございますのでご了承ください。※数に限りのある商品もございます。品切れの際はご容赦ください。※写真は盛り付けの一例です。

今が旬! アスパラ をバラエティー豊かに楽しみください!

16 函館市 実演

やきにくれすとらん沙蘭

はこだて大沼黒牛・道産牛のステーキと旬のアスパラソテー添え弁当 (1折) …… 各日先着50点限り 本体価格2,600円(税込2,808円)

9 江別市 実演 第1弾 限り

イルマツトーネ・アルル

北海道産アスパラとじゃがいものどろりチーズ焼きカレーパン(1個) …… 本体価格600円(税込648円)

12 札幌市 実演

札幌餃彩

サロマ豚アスパラチーズ焼売(6個) …… 本体価格1,550円(税込1,674円)

6 小樽市 実演 第1弾 限り

おたる拓洋

アスパラ天(1枚) …… 各日先着60点限り 本体価格737円(税込796円)

17 石狩市 実演

ばかうまや

アスパラチーズざんぎ(100g) …… 各日先着30点限り 本体価格500円(税込540円)

10 弟子屈町 実演

くりーむ童話

ジェラートアイスクリーム(アスパラ&みるく)(1本) …… 本体価格510円(税込561円)
※税率10%の税込表示となります。

7 旭川市 実演 第1弾 限り

HOKKAIDO PIZZA giocoso

北海道アスパラガス(1枚) …… 本体価格1,649円(税込1,781円)

15 札幌市 初出店

本気味噌ラーメン 肉玉ジョー

①本気味噌チャーシュー麺(1杯) …… 本体価格1,273円(税込1,401円)
②本気味噌バターコーン(1杯) …… 本体価格1,091円(税込1,201円)

15 函館市 初出店

ローストビーフ沙蘭

道産牛ローストビーフ握り(1折) …… 本体価格1,400円(税込1,512円)

9 札幌市 実演

ESSEN SAPPORO

道産牛ダブルチーズステーキバーガー(1個) …… 本体価格1,200円(税込1,296円)

15 函館市 初出店

ローストビーフ沙蘭

道産牛ローストビーフ握り(1折) …… 本体価格1,400円(税込1,512円)

第2弾 ◆5月28日(木)～6月1日(月)の販売

●川越店 5月の店休日のご案内 ●27日(水) ※アトレマルヒロは営業しております。ぜひご利用くださいませ。

初夏の北海道物産展

◆第1弾:5月20日(水)~26日(火) (最終日は午後4時閉場)
 ◆第2弾:5月28日(木)~6月1日(月) (最終日は午後5時閉場)
 ◆5階催場 ※1~18、A~L:会場の柱番号区画にて販売しております。 ※5月27日(水)は店休日です。

北海道が誇る人気スイーツ!

D 札幌市 ROYCE'

①生チョコレート「オーレ」(20粒) 本体価格**1,125円**(税込1,215円)
 ②ポテトチップチョコレート「オリジナル」(190g) 本体価格**1,100円**(税込1,188円)

季節限定品
生チョコレート「ロイヤルミルクティー」(20粒) 数量限定
本体価格**1,125円**(税込1,215円)

F 札幌市 ISHIYA

白い恋人ロールケーキ(1本入) 本体価格**1,750円**(税込1,890円)
 白い恋人チーズケーキ(2個入) 本体価格**830円**(税込897円)

美冬(みふゆ)こがれ雪(6個)いちご・オレンジ・アップル/各2個入 本体価格**913円**(税込987円)

B 帯広市 柳月

季節限定品
三方六 めろん(1本入) 本体価格**722円**(税込780円)

9 中富良野町 クーポン 実演

ポップラファーム

サンタのヒゲ(1個) 本体価格**1,727円**(税込1,900円) ※税率10%の税込表示となります。

9 江別市 実演

町村農場

ベリーハスリップヨーグルトサンデー(1個) 本体価格**1,000円**(税込1,100円) ※税率10%の税込表示となります。

9 江別市 クーポン 実演

イルマッポーネ・アルル

北海道白いとろ生ティラミス(1個) 本体価格**500円**(税込540円)

F 帯広市 六花亭

マルセイバターサンド(5個入) 本体価格**806円**(税込871円)

人気のお弁当特集!

13 札幌市 実演

多間天

北海三色弁当(1折) 各日先着30点限り
本体価格**2,600円**(税込2,808円)

11 積丹町 実演

海のや

海のや弁当DX(1折) 各日先着50点限り
本体価格**2,750円**(税込2,970円)

16 帯広市 クーポン 実演

十勝豚丼こうふく

網焼き厚切りロース・ハンバーグ・トロトロ角煮・道産貝柱のてんこ盛り豚丼(1折) 各日先着50点限り
本体価格**2,600円**(税込2,808円)

17 札幌市 クーポン 実演

今井商店

豪華かに弁当(1折) 各日先着30点限り
本体価格**3,000円**(税込3,240円)

11 森町 実演

いかめし 阿部商店

いかめし(2尾入・1折) 本体価格**1,343円**(税込1,451円)

17 札幌市 クーポン 実演

海の幸お徳盛弁当(1折)
 5/30全限り
 本体価格**1,000円**(税込1,080円)

17 余市町 実演

うに専門店 世老屋

半生&炙りうに食べ比べ(1折) 各日先着30点限り
本体価格**2,400円**(税込2,592円)

18 厚岸町 実演

厚岸駅前 氏家待合所

豪快!盛り盛りかきめし(1折) 各日先着70点限り
本体価格**2,130円**(税込2,301円)

お買得セレクトショップ

【藤原製麺】北海道二夜しラーメン(8個) 本体価格**120円**(税込130円)

【トモエ】北海道白粒みそ・赤粒みそ(各1kg) 本体価格**398円**(税込430円)

【トモエ】日高昆布だし彩り(500ml) 本体価格**398円**(税込430円)

【ヤマト福山商店】糀パウダー(200g) 本体価格**798円**(税込862円)

【北海道】北海道スープ・ローン・かぼちゃ・アスパラ(各3袋入) 本体価格**178円**(税込193円)

【出塚水産】もんべつさま(1袋) 本体価格**390円**(税込422円)

【おが和】甘露煮各種(各1パック) 本体価格**398円**(税込430円)

【藤原製麺】旭川ガラ味ラーメン各種(各220g) 本体価格**270円**(税込292円)

【北海道】北海道無添加ワイン(コクのある赤・ブルーベリー・ドウ香る白/各720ml) 本体価格**298円**(税込322円)

【はこだてわいん】無添加ワイン(コクのある赤・ブルーベリー・ドウ香る白/各720ml) 本体価格**298円**(税込322円)

【布目】瓶珍味各種(各1瓶) 本体価格**388円**(税込420円)

【雪印メグミルク】ソフトカツゲン(500ml) 本体価格**228円**(税込247円)

【坂口製粉】パンにきるな粉(135g) 本体価格**298円**(税込322円)

【はこだてわいん】無添加ワイン(コクのある赤・ブルーベリー・ドウ香る白/各720ml) 本体価格**298円**(税込322円)

連日大特価! 日替り提供品

5/20水

【カネニ】シマホッケ(3枚) 本体価格**926円**(税込1,001円)

5/21木・29金

【札幌養蜂園】生ローヤルゼリー入蜂蜜(600g) 本体価格**4,056円**(税込4,381円)

5/22金

【北海道産】グリーン&ホワイトアスパラガス(約150g・各1束入) 先着100点限り 本体価格**880円**(税込951円)

5/20水・28木

【多間天】かに弁当(1折) 本体価格**1,200円**(税込1,296円)

【札幌昆布店】生ローヤルゼリー入蜂蜜(600g) 本体価格**4,056円**(税込4,381円)

【札幌昆布店】がごめとろ昆布(根昆布入り/60g) 本体価格**600円**(税込648円)

【多間天】かに弁当(1折) 本体価格**1,200円**(税込1,296円)

【札幌昆布店】生ローヤルゼリー入蜂蜜(600g) 本体価格**4,056円**(税込4,381円)

【札幌昆布店】がごめとろ昆布(根昆布入り/60g) 本体価格**600円**(税込648円)

【多間天】かに弁当(1折) 本体価格**1,200円**(税込1,296円)

【札幌昆布店】生ローヤルゼリー入蜂蜜(600g) 本体価格**4,056円**(税込4,381円)

【札幌昆布店】がごめとろ昆布(根昆布入り/60g) 本体価格**600円**(税込648円)

クーポン ※このマークの店舗でアプリ・LINEクーポンをご利用いただけます。 登録無料 今すぐ使えるクーポンがもらえる! まるひろ公式アプリ

まるひろ川越店 友だち募集中! LINE 公式アカウント

函館市 函館洋菓子 スナッフルス

①チーズオムレット(8個入) 本体価格**1,800円**(税込1,944円)
 ②季節限定品 めん恋いちごオムレット(4個入) 各日先着30点限り 本体価格**900円**(税込972円)

函館市 道南食品

北海道限定 生食感チルシー(ヨーグルトスカッチ・バタースカッチ)(各1袋) 各日1人様各2点・先着各150点限り 本体価格**900円**(税込972円)

千歳市 カルビー 北海道工場

じゃがポックル ①オホーツクの塩味(18g×10袋)・②ほたて塩味(17g×10袋) 本体価格 各**1,122円**(税込1,212円)

お休み茶屋 札幌市 麺処 赤兎馬

営業時間:午前10時30分~午後2時 ※ラストオーダーは午後6時30分 ※5月26日(火)は午後3時終了、ラストオーダーは午後2時30分 ※茶屋は税率10%の税込表示となります。

まるひろ限定 北を味わう かにホタテ盛り札幌味噌ラーメン(1杯) 各日先着20杯限り 本体価格**1,546円**(税込1,701円)

①札幌味噌ラーメン(1杯) 本体価格**1,000円**(税込1,100円)

“食材の宝庫”北海道より、海と大地の恵みが到着!

8【函館市・カネニ】真ホッケ(1枚) 本体価格**1,000円**(税込1,080円)

4【旭川市・山下食品】煮豆各種(各1袋) 本体価格**416円**(税込450円)

1【函館市・味の匠】無着色甘塩たらこ(100g) 本体価格**1,200円**(税込1,296円)

14【函館市・梶原昆布店】おぼろ昆布(40g) 本体価格**1,000円**(税込1,080円)

7【北斗市・丸大大水産】松前漬(筍木醤油使用)(180g) 本体価格**1,000円**(税込1,080円)

10【旭川市・諸国名産珍味南部】満足スライス(100g) 本体価格**1,000円**(税込1,080円)

7【札幌市・北海道今井物産】いか串焼き(1本) 本体価格**787円**(税込850円)

10【小樽市・小松食品】つぶ甘露煮(100g) 本体価格**1,000円**(税込1,080円)

J【小樽市・木の屋】日高昆布ちりめん(160g・1袋) 本体価格**1,500円**(税込1,620円)

14【旭川市・イワシタ】海藻サラダ(250g) 本体価格**1,200円**(税込1,296円)

7【根室市・鮭匠ふい】つけサーモン(100g) 本体価格**1,200円**(税込1,296円)

7【苫小牧市・王子サーモン】できたてスモークスライス(100g) 本体価格**1,500円**(税込1,620円)

12【函館市・いか家】匠の煮豚(100g) 本体価格**825円**(税込891円)

10【留萌市・田中青果】業務用生ラーメン4食セット(4食) やん衆にしんづけ(400g) 本体価格**1,389円**(税込1,501円)

8【小樽市・小樽飯糰】たこザンギ(4個入) 本体価格**880円**(税込951円)

7【森町・ひこま豚】ひこま豚しゅうまい(6個) 本体価格**960円**(税込1,037円)

4【札幌市・佃善】じゃが豚(12個入) 本体価格**1,275円**(税込1,377円)

J【札幌市・春雪さぶーる】行者ニンニク入りソーセージ(205g) 本体価格**1,500円**(税込1,620円)

13【札幌市・じゃがいもHOUSE】初出店、とろけるカマンベールと彩り野菜のクリームコロッケ(1個) 各日先着100点限り 本体価格**500円**(税込540円)

8【札幌市・キッチンアクティブ】帆立カレー(1袋) 本体価格**700円**(税込756円)

5【旭川市・三葉製菓】とうきびフレック(130g) 本体価格**1,200円**(税込1,296円)

6【函館市・ヤマサ宮原】玉ねぎ揚げ(1枚) 本体価格**322円**(税込348円)

J【札幌市・北見】ハッカ餡(1袋) 本体価格**410円**(税込443円)

J【札幌市・北見】ハッカ油スプレー(1本) 本体価格**1,100円**(税込1,188円)

15【函館市・泉味亭】北海道産和牛フランク(60g) 本体価格**2,300円**(税込2,484円)

4【長沼町・おだしの美味香】鮭節入りかつおふりだし(50袋) 本体価格**2,176円**(税込2,351円)

10【旭川市・諸国名産珍味南部】満足スライス(100g) 本体価格**1,000円**(税込1,080円)

7【苫小牧市・王子サーモン】できたてスモークスライス(100g) 本体価格**1,500円**(税込1,620円)

12【函館市・いか家】匠の煮豚(100g) 本体価格**825円**(税込891円)

10【留萌市・田中青果】業務用生ラーメン4食セット(4食) やん衆にしんづけ(400g) 本体価格**1,389円**(税込1,501円)

8【小樽市・小樽飯糰】たこザンギ(4個入) 本体価格**880円**(税込951円)

7【森町・ひこま豚】ひこま豚しゅうまい(6個) 本体価格**960円**(税込1,037円)

4【札幌市・佃善】じゃが豚(12個入) 本体価格**1,275円**(税込1,377円)

J【札幌市・春雪さぶーる】行者ニンニク入りソーセージ(205g) 本体価格**1,500円**(税込1,620円)

13【札幌市・じゃがいもHOUSE】初出店、とろけるカマンベールと彩り野菜のクリームコロッケ(1個) 各日先着100点限り 本体価格**500円**(税込540円)

8【札幌市・キッチンアクティブ】帆立カレー(1袋) 本体価格**700円**(税込756円)

5【旭川市・三葉製菓】とうきびフレック(130g) 本体価格**1,200円**(税込1,296円)

6【函館市・ヤマサ宮原】玉ねぎ揚げ(1枚) 本体価格**322円**(税込348円)

J【札幌市・北見】ハッカ餡(1袋) 本体価格**410円**(税込443円)

J【札幌市・北見】ハッカ油スプレー(1本) 本体価格**1,100円**(税込1,188円)

15【函館市・泉味亭】北海道産和牛フランク(60g) 本体価格**2,300円**(税込2,484円)

4【長沼町・おだしの美味香】鮭節入りかつおふりだし(50袋) 本体価格**2,176円**(税込2,351円)

旬の味覚をお届け 産地直送 予約販売会

- 北海道産 グリーンアスパラガス
- 北海道産 とうもろこし
- 北海道産 赤肉メロン

【札幌市・虹のほし】シマエナガとハンシロコウ(サイズ:幅30×高さ11cm/素材:羊毛フェルト) 本体価格**5,500円**(税込6,050円)

北の工芸

第1弾 ◆5月20日(水)~26日(火) (最終日は午後4時終了)
 5階=エンジョイスベース6にて開催

第2弾 ◆5月28日(木)~6月1日(月) (最終日は午後5時終了)
 5階=イベントスペースにて開催

【札幌市・虹のほし】シマエナガとハンシロコウ(サイズ:幅30×高さ11cm/素材:羊毛フェルト) 本体価格**5,500円**(税込6,050円)

【札幌市・アドリエウ】ネックレス(サイズ:約75cm/素材:シリシヤント・黒蝶貝・ピンクパール) 本体価格**30,000円**(税込33,000円)

■その他その他他出版社 ◆第1弾・第2弾【札幌市】ラバーキャスト廣田、【旭川市】よしの工芸、【札幌市】ど〜さんプラザHP

※都合により店舗の出店が休止となる場合がございます。※交通事情、天候の都合により入荷が遅れる場合がございますのでご了承ください。※数に限りのある商品もございます。品切れの際はご容赦ください。※写真は盛り付けの一例です。※生鮮品は天候・交通事情等により産地変更、入荷できない場合もございますので予めご了承ください。

生活応援 **プライス** 食料品 **日替り** 特価

オープニングスペシャルサービス

冷凍食品
毎日お買得!!
※一部除外品がございます。

青果 **98円均一**
本体価格 (税込106円)

- 埼玉産他) きゅうり (3本) お1人様6点・各店先着1500点限り
- 高知県産) 根生姜 (1袋) お1人様2点・各店先着200点限り
- 新潟県産) マッシュルーム (1パック) お1人様2点・各店先着100点限り
- フィリピン産他) パナナ (1袋) お1人様2点・各店先着200点限り

5/20 水



お1人様2点・各店先着100点限り

【東信水産】**鮭食べ比べセット**
(ニュージランド産)ゼスプリ
サンゴールドキウイ(1パック)
……本体価格**498円**(税込538円)

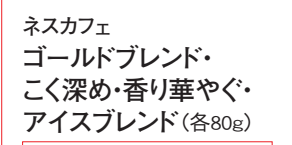


※川越店でのお取扱いと異なります。

……本体価格**1,480円**
(税込1,599円)



牛・豚 焼肉用各種
店頭表示価格(税抜)より
レジにて……………**2割引**



ネスカフェ
ゴールドブレンド・
こく深め・香り華やぐ・
アイスブレンド(各80g)
……お1人様2点・各店先着500点限り
……本体価格 各**498円**
(税込 各538円)



※飯能店でのお取扱いと異なります。

【デリカ味彩】
真いかリング唐揚げ(100g当り)
……本体価格**198円**(税込214円)



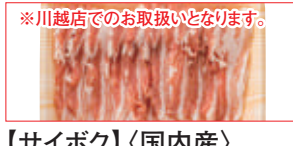
お1人様2点・各店先着100点限り

【魚力】〈青森県産〉
〈茨城県産〉
五十嵐さんちの干し芋(1袋)
……本体価格**298円**(税込322円)



※飯能店でのお取扱いと異なります。

……本体価格**459円**(税込496円)



※川越店でのお取扱いと異なります。

【サイボク】〈国内産〉
ゴールデンポークバラ
スライス(100g当り)
……本体価格**488円**(税込528円)



JA全農たまご 実りの赤たまご

(10個入・1パック)
……本体価格**308円**(税込333円)



パスコ

超熟(6枚・8枚/各1袋)
……本体価格**188円**(税込204円)

21 木

〈群馬県産〉
レタス (1個)
……本体価格**100円**
(税込108円)

〈熊本県産他〉
不知火 (1袋)
……本体価格**598円**
(税込646円)

〈佐賀県産他〉
新玉ねぎ (1袋)
……本体価格**298円**
(税込322円)

〈熊本県産他〉
メロン(赤肉・青肉)
(各1個)
……本体価格 各**698円**
(税込 各754円)

〈フィリピン産他〉
市場の活力バナナ
(1袋)
……本体価格**158円**
(税込171円)

〈長崎県産他〉
ブロッコリー (1個)
……本体価格**178円**
(税込193円)

お1人様2点・各店先着300点限り

お1人様2点・各店先着100点限り

お1人様2点・各店先着100点限り

お1人様2点・各店先着100点限り

お1人様2点・各店先着200点限り

お1人様2点・各店先着100点限り



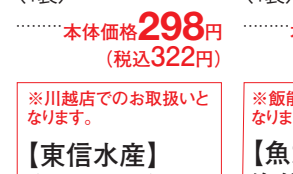
【東信寿司】
海鮮丼(少盛)(1折)
……本体価格**500円**
(税込540円)



【魚力】〈国産〉
びさばスライス
生食用(100g当り)
……本体価格**279円**
(税込302円)



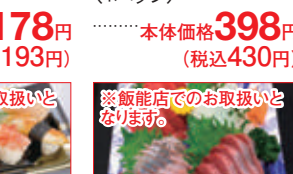
【東信水産】
旬の刺身3点盛合せ
(1パック)
……本体価格**880円**
(税込951円)



【東信水産】
〈台湾産他〉
南まぐろ切落し
(約80g・1パック)
……本体価格**680円**
(税込735円)



【魚力海鮮寿司】
海鮮市場寿司
(中トロ入り)
(9貫)
……本体価格**1,290円**
(税込1,394円)



【東信寿司】
本まぐろ入握り寿司
セット(8貫・1折)
……本体価格**1,280円**
(税込1,383円)



〈岩手県産〉南部どり
もも肉・むね肉各種
店頭表示価格(税抜)
よりレジにて**2割引**



サクラ印
純粋はちみつポリ
(700g)・
加藤美蜂園
北海道てんさい
オリゴ黒(960g)
……本体価格 各**880円**
(税込 各951円)



銘柄豚全品
※指定銘柄に限る
※加工品を除く
店頭表示価格(税抜)
よりレジにて**2割引**



特選和牛
(格付5等級)全品
※加工品を除く
店頭表示価格(税抜)
よりレジにて**2割引**



※川越店での
お取扱いと異なります。
【サイボク】全品
+2
ポイントフェア
※【サイボク】ポイントは対象外となります。



【魚力】
本まぐろ中トロ入
4点盛(1パック)
……本体価格**1,490円**
(税込1,610円)



AJINOMOTO
さらさらキャノーラ油
軽やか仕立て(900g)
……本体価格**298円**
(税込322円)



銘木醤油 金笛胡麻
ドレッシング(390ml)
……本体価格**768円**
(税込830円)



マルコメ 京懐石・
タニタ食堂の減塩
生みそ(各650g)
……本体価格 各**398円**
(税込 各430円)



味の素 オリブオイル
エクストラバージン
(400g)
……本体価格**798円**
(税込862円)



ホンヤ
昭和生まれの
贅沢シリーズ
(焼売6個入・餃子
8個入・春巻5本入/
各1パック)
……本体価格**318円**
(税込344円)



雪印メグミルク
ナチュラル恵(プレーン・
脂肪ゼロ/各400g)
……本体価格**188円**
(税込204円)

飯能店からのお知らせ

スモールサイズ
バーゲン
◆5月20日(水)～25日(月)〈最終日は午後4時終了〉
◆3階=特設会場
普段お取り扱いのない小さいサイズの商品を
お買得価格でご紹介いたします。

※写真はイメージです。

〈天使の綿シフォン〉
期間限定販売会
◆5月20日(水)～26日(火)〈最終日は午後4時終了〉
◆3階=特設会場

ハイネック5分袖
(綿100%)
本体価格**6,900円**
(税込7,590円)

Present 期間中、税込17,000円以上お買上げの
お客様先着10名様に「3色レイヤードストール」を
差しあげます。

〈ReFa〉
期間限定販売会
◆5月20日(水)～26日(火)〈最終日は午後4時終了〉
◆3階=特設会場
ReFaの風を世界で。

プロの技を
緻密に再現
するから、
うるおう、
まとまる実感を、
一瞬で叶える。

リファ
ビューテック
ドライヤー
BX W
……本体価格**68,000円**(税込74,800円)

〈ヤマト屋〉
期間限定販売会
◆5月20日(水)～25日(月)〈最終日は午後4時終了〉
◆3階=ハンドバッグ

わずか290gの
超軽量設計で、
持っていることを
忘れるほど軽く、
肩や体への負担を
感じにくい。
ボディバッグにも
斜め掛けにも
使えます。

2WAYバッグ
本体価格
20,000円
(税込22,000円)

※生鮮品・惣菜の写像是イメージの為、入数・容器が異なる場合がございます。※生鮮品は天候・交通事情等により産地変更、入荷できない場合もございますので予めご了承ください。※数に限りがございます。なくなり次第終了となります。