



北陸4県の物産展

~新潟・富山・石川・福井の物産展~

◆6月3日(水)~8日(月) (最終日は午後5時閉場) ◆5階催場

※当物産展でのお買物はポイントサービスの対象外となります。※都合により店舗の出店が休止となる場合がございます。※交通事情、天候の都合により入荷が遅れる場合がございますのでご了承ください。※数に限りのある商品もございます。品切れの際はご容赦ください。※写真は盛り付けの一例です。

●主催:
大新潟まつり実行委員会 / 富山県いきいき物産株式会社 / 一般社団法人 石川県物産協会 / 一般社団法人 福井県物産協会

スタンプラリー開催

※1~18、A~L: 会場の柱番号区画にて販売しております。

クーポン このマークの店舗でアプリ・LINEクーポンをご利用いただけます。



今すぐ使えるクーポンがもらえる!

無料 まるひろ公式アプリ

まるひろ川越店 友だち募集中!

LINE 公式アカウント



<p>新潟県 実演</p> <p>8【御菓子司 羽入】 笹団子(5個) ●本体価格1,100円 (税込1,188円) 初夏の三色団子 (甘夏あん・白桃あん・すりごま/1折) ●本体価格1,000円 (税込1,080円)</p>	<p>石川県</p> <p>1【お茶の油谷】 香る一番茶 加賀棒ほうじ茶 (100g) ●本体価格1,000円(税込1,080円)</p>	<p>福井県</p> <p>3【一乃松】 鯖三味(1折) 本体価格1,621円(税込1,751円)</p>
<p>新潟県 初出店 実演</p> <p>15【おにぎり屋かみむすび】 おにぎり各種 塩、味噌 他 (各1個) ●本体価格300円から (税込324円から)</p>	<p>福井県</p> <p>18 営業時間:午前10時30分~午後7時 ※茶屋は税率10%の税込表示となります。 ※ラストオーダーは午後6時30分※最終日は午後4時終了、ラストオーダーは午後3時30分</p> <p>◎【越前そば名店会】 おろしそばとミニソースカツ丼 (1人前) ●本体価格1,546円 (税込1,701円)</p> <p>◎【富山ブラック麺家いろは】 白エビだし塩ら~めん(1杯) 【各日先着30点限り】 ●本体価格1,000円(税込1,100円)</p>	<p>福井県</p> <p>2【錦梅堂】 羽二重餅(15個入) ●本体価格741円 (税込801円) 水ようかん(1箱) 【各日先着100点限り】 ●本体価格834円(税込901円)</p>



新潟県

7【海鮮珍味 海宝】
いか塩辛
(100g) ●本体価格**800**円
(税込864円)



新潟県

7【清起商店】
ハラミー夜干
(5切入) ●本体価格**1,875**円
(税込2,025円)



新潟県 **初出店**

13【イカ屋荘三郎】
漁師茶漬け(アジ)
(1袋) ●本体価格**630**円
(税込681円)



石川県 **実演**

9【加藤皓陽堂】
季節の上生菓子
(1個) ●本体価格**300**円
(税込324円)



石川県 **クーポン**

4【メープルハウス】
まるごといちじくロール
(1本) ●本体価格**2,500**円
(税込2,700円)



新潟県 **実演**

8【竹徳かまぼこ】
煮玉子しんじょう
(1個) ●本体価格**380**円
(税込411円)



新潟県

6【宮村製麩所】
麩まんじゅう
(5個入) ●本体価格**1,200**円
(税込1,296円)



新潟県 **実演**

16【ほるもん番鳥】
極上カルビ焼しゃぶ重
(1折) ●本体価格**2,300**円
(税込2,484円)



福井県

12【若廣】
焼き鯖すし
(1本/8貫) ●本体価格**1,436**円
(税込1,551円)



石川県

4【加賀かきもち丸山】
加賀かきもち 素焼き・醤油味
(各袋7枚入) 本体価格 各袋**800**円
(税込 各袋864円)

新潟県 **実演** **米どころ、新潟県から**

◎**3【あまざけ 三崎屋】**
有機栽培米コシヒカリあまざけ 極醸
(740g) ●本体価格**3,000**円(税込3,240円)

◎**13【よしかわ杜氏の郷】** 大辛口 **クーポン**
(720ml) ●本体価格**1,400**円(税込1,540円)

新潟・富山・石川・福井のうまいを集めました。
K 北陸4県の特産品コーナー
※写真は一例です。



新潟県

B【河清刃物】 特殊鋼
三徳包丁(刃渡り17cm)
●本体価格**15,000**円
(税込16,500円)

石川県 **3点限り**

J【金屋さくだ】
龍置物 皇龍
(幅20.5×奥行10.5×高さ11cm/台付) 本体価格**80,000**円
(税込88,000円)

予告 イベントのご案内

6/7(日) えちゴン来場

- 午前10時から 1階西口にてお客様をお出迎えいたします。
- ①午前11時から ②午後1時から 5階催場にて各回先着100名様に「新潟県産のお菓子」をお配りします。 ※各回15分

その他出店店舗 **新潟県** **実演・クーポン**【米と館 あやこや】 苺の生絞りモンブラン、**初出店** 越後姫のソフトクリーム・越後姫のシフォンサンデー、【なかよしミート】山椒いぶし骨付ももハム、【佐藤豆腐店】栃尾のジャンボ油揚げ、**実演**【たから寿司】栃尾あぶらげ巻寿司、**実演**【大黒】ナムル盛り合わせ、**クーポン**【越後魚伊】荒磯わかめ、【いごねりの早助屋】巻いごねり、**実演**【木下製パン所】新潟県産米粉入りベーグル、【つぼげん】ウッドクラフト、【グレステン】プレミアム 三徳包丁、【田長】シルクネックカバー、【浅野タンス】桐箆簞、**初出店**【はしたて】わら細工、【川村庚堂漆器店】村上木彫雫朱、【寝具工房よーくねった】フールドマットン **石川県**【鍋木商舖】丸谷焼 **福井県**【高嶋木工所】唐木指物 詳しくはこちらからご確認ください▶



“人も、地球も”ずっと気持ちよく! まるひろSDGsフェア

※6月10日(水)は店休日です。

〈BRING〉 衣料品下取り キャンペーン

- 回収店舗:川越店・飯能店・入間店
- 回収期間:6月3日(水)~16日(火)
- お買物券使用期間:
2026年
6月30日(火)まで



商品の回収
リサイクル

コスメ下取り キャンペーン

- 回収場所:
1階=化粧品売場 特設カウンター
- 回収期間:6月3日(水)~16日(火)
- お買物券使用期間:
2026年6月30日(火)まで



商品の回収
リサイクル

各階下取り キャンペーン 開催中!



詳しくはこちらから▶

靴・バッグ下取り キャンペーン

- 回収店舗:
川越店・飯能店・入間店
- 回収期間:6月3日(水)~16日(火)
- お買物券使用期間:
2026年6月30日(火)まで



商品の回収
リサイクル

〈アデランス〉 下取りキャンペーン

- 回収場所:2階=特設会場
- 回収期間:6月3日(水)~16日(火)

メガネ回収 キャンペーン

- 回収店舗:3階=金鳳堂
- 回収期間:6月3日(水)~30日(火)
- お買物券使用期間:
2026年9月30日(水)まで



メガネ回収キャンペーン

マイボトルデザインコンテスト

環境問題を考えながら世界にひとつだけのオリジナルデザインを描こう!

教育と体験を
みんなに

特典 応募作品の中から、最も優れた作品を表彰。
受賞された5名の方には自分が描いたデザインを
「マイボトル」にしてプレゼントいたします。

- 応募期間:6月3日(水)~30日(火)
- 応募方法:4階=子供服売場にて専用の応募用紙を配布いたします。
- 対象:小学生以下のお子様



暮らし、素直に。Topics まるひろ川越店

父の日ギフト

◆5階=寝具

寝ながら、リラックスしながら、着るだけで
手軽にからだメンテナンス。血行を促進し
日々の筋肉疲労を緩和する一般医療
機器ウェアで、頑張るお父さんの心と体を
健やかに整え、明日への活力を届けます。

〈ナイガイ〉
整Healingwear
リカバリーウェア
ロングジョガー
パンツ
(ポリエステル90%・
ポリウレタン10%/
メンズM・L)

本体価格
9,000円
(税込9,900円)

医療機器製造販売届出番号:20B2X00003000041



父の日弁当ご予約承ります。

- ◆ご予約期間:6月16日(火)まで
- ◆お渡し:6月21日(日) ※6月10日(水)は
午前11時~午後6時 店休日です。
- ◆承り場所:地階=サービスカウンター/
オンラインショップ

オンラインショップでの
ご予約はこちら▶



【川越市・小江戸黒豚鉄板焼石オオノ】
小江戸黒豚づくし 父の日弁当(1折)
……本体価格3,500円(税込3,780円)

1階=エンジョイスペース1のご案内

◆6月3日(水)~9日(火)

パンとおかし
ウィーク



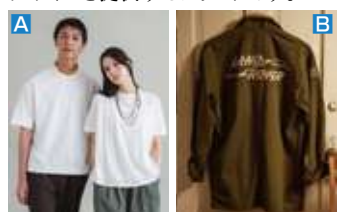
【N.Y.C.SAND】※数に限りがございます。
N.Y.キャラメルサンド(8個入)
……本体価格1,400円(税込1,512円)

予告 ◆6月11日(木)~16日(火)

〈TORIHS〉〈レッドカヌー〉
期間限定販売会

A 〈TORIHS〉シンプルだけど、特別。
贈り物にしたいくなる白Tシャツをご紹介します。

B 〈レッドカヌー〉航空、ミリタリー、
探検の、歴史にインスパイアされた
デザインを提供するブランドです。



レストラン 父の日おすすめメニュー

◆別館3階=築地寿司清 ◆華寿司清



父の日特別コース

先付3点: 鯛山かけ・イボンズ・グリーンサラダ、
鯖串焼き、穴子白焼き、茶碗蒸し握り(中トロ・
白身・赤エビ・旬の魚・穴子×各2、トロク巻×1)、
生ビールまたはレモンサワー、
ソフトドリンク1杯サービス

(2人前)……税込14,000円



その他レストランメニューはこちら▶

予告 次週5階催場のご案内

2026 まるひろのお中元
彩の国から夏の贈り物

お中元ギフトセンター
6月11日(木)オープン!

◆7月20日(月・祝)まで

※各日午後6時までの営業となります。(最終日は午後5時閉場)

WEB割引

WEBで購入すると指定地域送料無料商品が

指定地域は10%OFF
送料無料

指定地域名店は5%OFF
送料無料

●割引はお中元ギフトセンター開設期間まで。

※ポイント進呈は対象外とさせていただきます。
※他の割引サービスとの併用は出来ません。
※「とらや」商品は対象外となります。

WEBでのご購入はこちらから▶



クイーン&スモールサイズ バーゲン

◆6月11日(木)~15日(月) (最終日は午後5時閉場)
【クイーンサイズ】 【スモールサイズ】



チュニック各種 ニットベスト各種
本体価格5,000円 本体価格8,900円
(税込5,500円) (税込9,790円)

※フォーマルウェアも取り揃えております。

同時開催 リビングバーゲン



川越店

☎ 049 (224) 1111 (大代表)
営業時間=午前10時~午後7時

予告 まるひろ全館 夏の感謝祭

◆6月11日(木)~16日(火)
◆各階にて開催

生活応援 **プライス** 食料品 **日替り** 特価

冷凍食品
毎日お買得!!
※一部除外品がございます。

青果 **98円均一**
本体価格 (税込106円)

- 埼玉県産他) きゅうり(3本)
お1人様6点・各店先着1000点限り
- 新潟県産) 雪国まいたけ「極」(100g・1パック)
お1人様2点・各店先着200点限り
- 群馬県産他) 小松菜(1袋)
お1人様2点・各店先着200点限り
- フィリピン産他) バナナ(1袋)
お1人様2点・各店先着200点限り

6/3 水

オープニングスペシャルサービス



〈ニュージーランド産)ゼスプリサンゴールドキウイ(1パック)
お1人様2点・各店先着100点限り
……本体価格**598円**(税込646円)



※川越店でのお取扱いとなります。
【東信水産】〈ロシア産他)紅鮭切身(甘口)(5切・1パック)
お1人様2点・各店先着100点限り
……本体価格**1,280円**(税込1,383円)



※川越店でのお取扱いとなります。
〈岩手県産)南部どり・たのはた鴨全品
※加工品を除く 店頭表示価格(税抜)よりレジにて……**2割引**
……本体価格**698円**(税込754円)



※飯能店でのお取扱いとなります。
【デリカ味彩】真いかリング唐揚げ(100g当り)
お1人様2点・各店先着100点限り
……本体価格**198円**(税込214円)



※飯能店でのお取扱いとなります。
〈熊本県産他)ミニトマト(1パック)
お1人様2点・各店先着100点限り
……本体価格**298円**(税込322円)



※飯能店でのお取扱いとなります。
【魚力】国産真あじ開き(3枚・1パック)
お1人様2点・各店先着100点限り
……本体価格**399円**(税込431円)



※川越店でのお取扱いとなります。
【サイボク】〈国内産)ゴールデンポーク ローススライス(100g当り)
お1人様2点・各店先着100点限り
……本体価格**508円**(税込549円)



※川越店でのお取扱いとなります。
JA全農たまご 実りの赤たまご(10個入・1パック)
お1人様2点・各店先着100点限り
……本体価格**308円**(税込333円)



※飯能店でのお取扱いとなります。
パスコ 超熟(6枚・8枚/各1袋)
お1人様2点・各店先着100点限り
……本体価格**188円**(税込204円)

4 木

お1人様2点・各店先着300点限り
〈群馬県産)レタス(1個)
……本体価格**100円**(税込108円)

お1人様2点・各店先着100点限り
〈青森県産他)サンふじ(1袋)
……本体価格**798円**(税込862円)

お1人様2点・各店先着100点限り
〈佐賀県産他)新玉ねぎ(1袋)
……本体価格**298円**(税込322円)

お1人様2点・各店先着100点限り
〈ニュージーランド産)ゼスプリ グリーンキウイ(1パック)
お1人様2点・各店先着100点限り
……本体価格**498円**(税込538円)

お1人様2点・各店先着100点限り
〈鹿児島県産他)かぼちゃ(100g当り)
……本体価格**78円**(税込85円)

お1人様2点・各店先着100点限り
〈熊本県産他)すいか(1パック)
……本体価格**598円**(税込646円)



※川越店でのお取扱いとなります。先着30折限り
【東信寿司】海鮮ばらちらし(少盛)(1折)
……本体価格**580円**(税込627円)



※飯能店でのお取扱いとなります。
【魚力】〈チリ産)銀鮭切身(甘口)(養殖/4切)
……本体価格**990円**(税込1,070円)



※川越店でのお取扱いとなります。
【東信水産】〈太平洋産他)かつおたたきお造り(1パック)
……本体価格**480円**(税込519円)



※川越店でのお取扱いとなります。
【魚力】〈鹿児島県産)国産うなぎ長焼き(養殖/1尾)
……本体価格**1,590円**(税込1,718円)



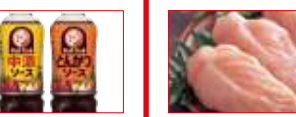
※川越店でのお取扱いとなります。
【東信寿司】本まぐろ中とろ入 握り寿司セット(10貫・1折)
……本体価格**1,680円**(税込1,815円)



※飯能店でのお取扱いとなります。
【魚力海鮮寿司】握り寿司「海幸」(1パック)
……本体価格**1,190円**(税込1,286円)



〈群馬県産)やまと豚 肩ロース肉各種(切り落とし・焼肉用・ブロック肉/100g当り)
……本体価格**278円**(税込301円)



ブルドック ソース(ウスター・中濃・とんかつ/各500ml)
……本体価格**228円**(税込247円)



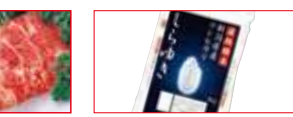
〈岩手県産)南部どりむね肉(100g当り)
……本体価格**128円**(税込139円)



米久 朝にスマイル ロースハム4連(148g)・ハーブベーコン4連(112g)
……本体価格 各**298円**(税込 各322円)



※川越店でのお取扱いとなります。
【サイボク】〈国内産)サイボクポークウインナー(172g・1パック)
……本体価格**588円**(税込636円)



〈国内産)黒毛和牛 特上切り落とし(ロース・肩ロース/100g当り)
……本体価格**880円**(税込951円)



ベヤング ソースやきそば(120g)
……本体価格**138円**(税込150円)



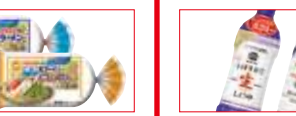
明治 おいしい牛乳・おいしい低脂肪乳(各900ml)
……本体価格 各**278円**(税込 各301円)



キューピー ドレッシング(深煎りごま・シーザー・すりおろしオニオン/各380ml)
……本体価格**328円**(税込355円)



サンヨー食品 サッポロ一番(しょうゆ・みそ・塩/各5個入)
……本体価格**398円**(税込430円)



マルちゃん 冷し生ラーメン(しょうゆ・ごまだれ/各3食入)
……本体価格**268円**(税込290円)



産地精米 新潟産コシヒカリ しらゆき米(5kg)
……本体価格**4,380円**(税込4,731円)

飯能店からのお知らせ

“人も、地球も”ずっと気持ちよく!
SDGs まるひろSDGsフェア
※6月10日(水)は店休日です。

コスメ 下取りキャンペーン

ご不要になった使いかけのコスメ(ブランド不問)をご持参いただくと、化粧品対象ブランドにて税込5,500円毎にお使いいただける「500円お買物券」を進呈いたします。

- 回収場所:3階レジ
- 回収期間:6月3日(水)~16日(火)

※下取りは、お1人様最大10点まで、1~4点:1枚、5~10点:2枚進呈いたします。

■お買物券使用期間:2026年6月30日(火)まで

●対象ブランド:資生堂・ちふれ

靴・バッグ 下取りキャンペーン

ご愛用いただいた靴・バッグ1点につき税込5,500円毎に使える「500円お買物券(3枚)」とお引換えいたします。

- 回収場所:3階=スタジオj・ハンドバッグ
- 回収期間:6月3日(水)~16日(火)

※下取りは、お1人様最大5点まで、下取りできないものもございます。

■お買物券使用期間:2026年6月30日(火)まで

●対象売場:3階=婦人雑貨・5階=紳士雑貨

※お買物券は、一部ご利用いただけない商品もございます。詳しくは売場係員へお問合せください。

〈BRING〉衣料品 下取りキャンペーン

商品の回収リサイクル

BRING

〈BRING〉は役目を終えた服を回収し、再生ポリエステル原料などにリサイクルしています。

- 回収場所:4階・5階レジ
- 回収期間:6月3日(水)~16日(火)
- 回収対象品:衣料品(靴・バッグ・服飾雑貨は下取り対象外となります。)
- 回収特典:下取り1点につき「500円のお買物券」を2枚お渡しします。まるひろアプリをダウンロードされているお客様は、下取り1点につき「550円のお買物券」を2枚配信いたします。(お買物券は本体価格5,000円毎に1枚利用可能です) ※下取りは、お1人様10点までとさせていただきます。
- お買物券使用期間:2026年6月30日(火)まで
- 対象ブランド:売場係員にお問合せください。

父の日ギフト セレクション

◆各階にて

※6月10日(水)は店休日です。

父の日ラベル名入れサービス承ります。

◆6月12日(金)まで

※お名前は3文字以内、メッセージは20文字以内をラベルに入れることができます。

【帝松】谷津田流さけ武蔵無濾過壹度火入(720ml)
……本体価格**2,700円**(税込2,970円)

(1800ml)
……本体価格**5,400円**(税込5,940円)

【1階=食品 サービスカウンター】