



選抜 (アンテナ) アンテナショップフェア

全国の人気アンテナショップが大集合!! 各地の名産品を多数取り揃えております。

◆6月3日(水)~8日(月)
 ◆2階催場(最終日は午後4時閉場)
 ※会場でお買物はポイントサービスの対象外となります。
 ※写真はイメージです。
 ※数に限りのある商品もございます。品切れの際はご容赦ください。

<p>青森県 あおもり北彩館</p>  <p>しじみちゃん本舗 しじみみそ汁 (8食).....本体価格 1,100円(税込1,188円)</p>	<p>岩手県 いわて銀河プラザ</p>  <p>岩手南部せんべい 詰合せ無選別 (8種18枚).....本体価格 600円(税込648円)</p>	<p>秋田県 秋田ふるさと館</p>  <p>横手やきそば (2人前).....本体価格 600円(税込648円)</p>	<p>宮城県 宮城ふるさとプラザ</p>  <p>ふかひれ濃縮スープ (200g).....本体価格 360円(税込389円)</p>
<p>山形県 山形しょうない館</p>  <p>玉こんにゃく (10個入) 本体価格 480円(税込519円)</p>	<p>石川県 しらやま商舗</p>  <p>ビーバー各種 (1袋).....本体価格 230円(税込249円)</p>	<p>三重県 伊勢志摩マルシェ</p>  <p>ロンド・カシュカシュ (1個).....本体価格 215円(税込233円)</p>	<p>高知県 まるごと高知</p>  <p>まじめミレービスケット (120g).....本体価格 170円(税込184円)</p>
<p>熊本県 銀座熊本館</p>  <p>太平燕 白湯 とんこつ味 (5食入) 本体価格 350円(税込378円)</p>	<p>宮崎県 新宿みやざき館 KONNE</p>  <p>宮崎辛麺 (92g).....本体価格 200円(税込216円)</p>	<p>鹿児島県 鹿児島うまかもんショップ からく</p>  <p>鶏の炭火焼 (140g).....本体価格 719円(税込777円)</p>	<p>沖縄県 沖縄わしたショップ</p>  <p>雪塩ちんすこう(袋) (2×6袋入).....本体価格 510円(税込551円)</p>

日替りスイーツ

6/3(水)~5(金)

6/6(土)~7(日)

◎【鎌倉ウィッチ】
 鎌倉ウィッチ(アソート) (10個入) [各日先着20点限り]
本体価格 **1,667**円(税込1,801円)

◎【麻布昇月堂】
 麻布一枚流しあんみつ 羊羹 (1個) [各日先着30点限り]
本体価格 **1,500**円(税込1,620円)

◎【船橋屋】
 元祖くず餅 (24切) [各日先着30点限り]
本体価格 **834**円(税込901円)

◎【浅草梅園】
 あんみつ (1個) [各日先着40点限り]
本体価格 **600**円(税込648円)

特別出店

【群馬県・坂井養蜂場】

【長崎県・新鮮な海の市場】



アカシアはちみつ (500g)本体価格 **2,100**円(税込2,268円)



おかずいりこ (200g)本体価格 **1,200**円(税込1,296円)



予告 2026 まるひろのお中元 彩の国から夏の贈り物
お中元ギフトセンター6月11日(木)オープン!
 ◆7月20日(月・祝)まで(最終日は午後4時閉場) ◆2階催場

乗り換え キャンペーン ◆6月11日(木)~7月20日(月・祝)

期間中、他社ギフト申込書またはダイレクトメールをご持参の上、新規でお中元ギフトセンターにて **10,000円(税抜)以上お買上げ**いただくと **「まるひろポイント1,000ポイント」プレゼント!**
 ※配送品のみとさせていただきます。※送料・金券(商品券・お米券・アイスクリーム券等)は対象外となります。※詳細は係員にお尋ねください。

生活応援 **プライス** 食料品 **日替り** 特価

冷凍食品 毎日お買得!! ※一部除外品がございます。

青果 **98円均一** (税込106円)

- 埼玉県産他) きゅうり(3本) ※お1人様6点・各店先着1000点限り
- 新潟県産) 雪国まいたけ「極」(100g・1パック) ※お1人様2点・各店先着200点限り
- 群馬県産他) 小松菜(1袋) ※お1人様2点・各店先着200点限り
- フィリピン産他) バナナ(1袋) ※お1人様2点・各店先着200点限り

6/3 水

オープニングスペシャルサービス



〈ニュージーランド産)ゼスプリ サンゴルドキウイ(1パック) ※お1人様2点・各店先着100点限り



【東信水産】〈ロシア産他) 紅鮭切身(甘口)(5切・1パック) ※川越店でのお取扱いとなります。 本体価格 **1,280円**(税込1,383円)



〈岩手県産)南部どり・たのはた鴨全品 ※加工品を除く 店頭表示価格(税抜)よりレジにて…… **2割引**



笛木醤油 金笛 春夏秋冬の だしの素(10・1本) ※お1人様2点・各店先着200点限り 本体価格 **698円**(税込754円)



【デリカ味彩】 真いかリング唐揚げ(100g当り) ※飯能店でのお取扱いとなります。 本体価格 **198円**(税込214円)



〈熊本県産他) ミニトマト(1パック) ※お1人様2点・各店先着100点限り 本体価格 **298円**(税込322円)



【魚力】 国産真あじ開き(3枚・1パック) ※飯能店でのお取扱いとなります。 本体価格 **399円**(税込431円)



【サイボク】〈国内産) ゴールデンポーク ローススライス(100g当り) ※川越店でのお取扱いとなります。 本体価格 **508円**(税込549円)



JA全農たまご 実りの赤たまご(10個入・1パック) 本体価格 **308円**(税込333円)



パスコ 超熟(6枚・8枚/各1袋) 本体価格 **188円**(税込204円)

4 木

〈群馬県産) レタス(1個) ※お1人様2点・各店先着300点限り 本体価格 **100円**(税込108円)



〈青森県産他) サンふじ(1袋) ※お1人様2点・各店先着100点限り 本体価格 **798円**(税込862円)



〈佐賀県産他) 新玉ねぎ(1袋) ※お1人様2点・各店先着100点限り 本体価格 **298円**(税込322円)



〈鹿児島県産他) かぼちゃ(100g当り) ※お1人様2点・各店先着100点限り 本体価格 **78円**(税込85円)



〈熊本県産他) すいか(1パック) ※各店先着50点限り 本体価格 **598円**(税込646円)



〈熊本県産) トマト(1袋) ※お1人様2点・各店先着100点限り 本体価格 **298円**(税込322円)



【東信寿司】 海鮮ばらちらし(少盛)(1折) ※川越店でのお取扱いとなります。先着30折限り 本体価格 **580円**(税込627円)



【魚力】〈チリ産) 銀鮭切身(甘口)(養殖/4切) ※飯能店でのお取扱いとなります。 本体価格 **990円**(税込1,070円)



【東信水産】〈太平洋産他) かつおたたきお造り(1パック) ※川越店でのお取扱いとなります。 本体価格 **480円**(税込519円)



【東信水産】〈大西洋産他) 南まぐろの切身(約80g・1パック) ※川越店でのお取扱いとなります。 本体価格 **680円**(税込735円)



【魚力】〈アメリカ産他) 甘口たらこ生食用(切り)(300g) ※飯能店でのお取扱いとなります。 本体価格 **590円**(税込638円)



【東信寿司】 本まぐろ中とろ入 握り寿司セット(10貫・1折) ※川越店でのお取扱いとなります。 本体価格 **1,680円**(税込1,815円)



〈群馬県産) やまと豚 肩ロース肉各種(切り落とし・焼肉用・ブロック肉/100g当り) 本体価格 **278円**(税込301円)



ブルドック ソース(ウスター・中濃・とんかつ/各500ml) 本体価格 **228円**(税込247円)



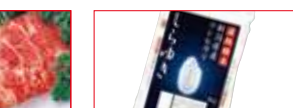
〈岩手県産) 南部どりむね肉(100g当り) 本体価格 **128円**(税込139円)



国産牛(交雑種) 全品 店頭表示価格(税抜)よりレジにて **2割引**



【サイボク】〈国内産) サイボクポークウインナー(172g・1パック) ※川越店でのお取扱いとなります。 本体価格 **588円**(税込636円)



〈国内産) 黒毛和牛 特上切り落とし(ロース・肩ロース/100g当り) 本体価格 **880円**(税込951円)



ベヤング ソースやきそば(120g) 本体価格 **138円**(税込150円)



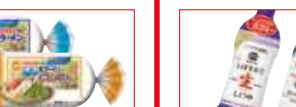
明治 おいしい牛乳・おいしい低脂肪乳(各900ml) 本体価格 各 **278円**(税込 各301円)



キューピー ドレッシング(深煎りごま・シーザー・すりおろしオニオン/各380ml) 本体価格 **328円**(税込355円)



サンヨー食品 サッポロ一番(しょうゆ・みそ・塩/各5個入) 本体価格 **398円**(税込430円)



マルちゃん 冷し生ラーメン(しょうゆ・ごまだれ/各3食入) 本体価格 **268円**(税込290円)



産地精米 新潟産コシヒカリ しらゆき米(5kg) 本体価格 **4,380円**(税込4,731円)

飯能店からのお知らせ

“人も、地球も”ずっと気持ちよく! **SDGs まるひろSDGsフェア**

※6月10日(水)は店休日です。

コスメ 下取りキャンペーン

ご不要になった使いかけのコスメ(ブランド不問)をご持参いただくと、化粧品対象ブランドにて税込5,500円毎にお使いいただける「500円お買物券」を進呈いたします。

- 回収場所:3階レジ
- 回収期間:6月3日(水)~16日(火)
- ※下取りは、お1人様最大10点まで、1~4点:1枚、5~10点:2枚進呈いたします。
- お買物券使用期間:2026年6月30日(火)まで
- 対象ブランド:資生堂・ちふれ

靴・バッグ 下取りキャンペーン

ご愛用いただいた靴・バッグ1点につき税込5,500円毎に使える「500円お買物券(3枚)」とお引換えいたします。

- 回収場所:3階=スタジオ・ハンドバッグ
- 回収期間:6月3日(水)~16日(火)
- ※下取りは、お1人様最大5点まで、下取りできないものもございます。
- お買物券使用期間:2026年6月30日(火)まで
- 対象売場:3階=婦人雑貨・5階=紳士雑貨
- ※お買物券は、一部ご利用いただけない商品もございます。詳しくは売場係員へお問合せください。

〈BRING〉衣料品 下取りキャンペーン

BRING

〈BRING〉は役目を終えた服を回収し、再生ポリエステル原料などにリサイクルしています。

- 回収場所:4階・5階レジ
- 回収期間:6月3日(水)~16日(火)
- 回収対象品:衣料品(靴・バッグ・服飾雑貨は下取り対象外となります。)
- 回収特典:下取り1点につき「500円のお買物券」を2枚お渡しします。まるひろアプリをダウンロードされているお客様は、下取り1点につき「550円のお買物券」を2枚配付いたします。(お買物券は本体価格5,000円毎に1枚利用可能です) ※下取りはお1人様10点までとさせていただきます。
- お買物券使用期間:2026年6月30日(火)まで
- 対象ブランド:売場係員にお問合せください。

父の日ギフト セレクション

※6月10日(水)は店休日です。

父の日ラベル名入れサービス承ります。

◆6月12日(金)まで ※お名前は3文字以内、メッセージは20文字以内をラベルに入れることができます。

- 【帝松】 谷津田流さけ武蔵 無濾過常温火入(720ml) 本体価格 **2,700円**(税込2,970円)
- (1800ml) 本体価格 **5,400円**(税込5,940円)
- 【1階=食品 サービスカウンター】