



## NEW SHOP OPEN

**【リトルマーメイド】**  
**3/8日**  
**地階食料品にOPEN**  
●地階=食料品



### オープン記念プレゼント

3/8日に【リトルマーメイド】にて税込540円以上お買い上げのお客様にパンの保存に便利な「ジッパーバッグ」を差しあげます。  
①午前10時から先着50名様  
②午後4時から先着50名様  
※各回なくなり次第終了となります。

**みそだれやきとり【とよみつ】**  
**3/10(水)地階食料品にOPEN**  
●地階=食料品  
東松山みそだれやきとり【とよみつ】がプロデュースする新業態。彩の国黒豚など、こだわりの国産鶏豚を使用したやきとりとお惣菜のお店です。

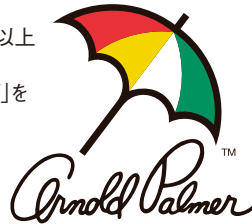


**東松山名物** **国産鶏肉唐揚げ**  
みそだれやきとり(1本) (3個セット)  
……本体価格139円から (税込150円から) ……本体価格297円から (税込320円から)

**〈アーノルドパーマー〉**  
**3/12(金)**  
**1階にOPEN**  
●1階=婦人服  
**オープン記念キャンペーン**

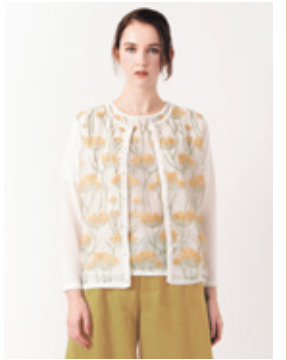
〈アーノルドパーマー〉商品税込8,800円以上お買い上げのお客様に「オリジナルマグカップ」を差しあげます。

※お1人様1点限り。  
※なくなり次第終了となります。



**〈マロージュ〉**  
**2階婦人服にOPEN**  
●2階=婦人服  
**mailage**  
マロージュ

ミセスに向けた上質で適度にトレンドを意識したコンテンポラリーな商品と着心地のよさを追及した商品をご提案いたします。



**〈SAYURI〉**  
**3/3(水)**  
**2階婦人服にOPEN**  
●2階=婦人服



**SAYURI**

上品に着こなす、お洒落なミセスの為のカジュアルコーディネートウェアをご提案いたします。

**〈里麻〉**  
**3/3(水)**  
**2階婦人服にOPEN**  
●2階=婦人服



**里麻**

ハイクオリティでエレガントなミセスのコーディネートウェアをご提案いたします。

## RENEWAL OPEN

**トラベルバッグ**

●3階=紳士服  
トラベルバッグ売場が3階にリニューアルオープン。スーツケース、キャリーバッグなどトラベルバッグをご紹介します。

**ACE** ※写真はイメージです。

Present (エース)対象商品をお買い上げのお客様先着20名様に粗品を差しあげます。  
※なくなり次第終了となります。



**東急ハンズ**  
**トラックマーケット**

●4階=東急ハンズトラックマーケット  
東急ハンズの魅力をギュッと詰め込んだ期間限定ショップ。4階にリニューアルオープンしました。



## 4階催場からのお知らせ

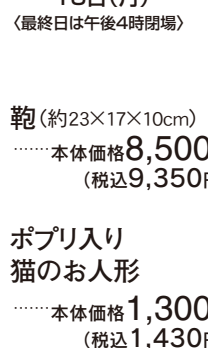
**陶器市&タオル雑貨バーゲン**  
◆3月3日(水)~8日(月)〈最終日は午後4時閉場〉  
※写真はイメージです。



**アクセサリリフォーム&買取りフェア**  
◆3月3日(水)~8日(月)〈最終日は午後4時閉場〉



**さをり織り展**  
◆3月10日(水)~15日(月)〈最終日は午後4時閉場〉



**〈シモンズ〉ベッドフェア**  
◆3月10日(水)~15日(月)〈最終日は午後4時閉場〉



## 各階からのお知らせ

**江戸打ち刃物 刃物研ぎと販売会**  
◆3月10日(水)~15日(月)〈最終日は正午12時終了〉  
◆3階=家庭用品



**〈ビタクラフト〉フェア**  
◆3月10日(水)~14日(日)〈最終日は午後5時終了〉  
◆3階=家庭用品



**〈華の風〉期間限定販売会**  
◆3月10日(水)~14日(日)〈最終日は午後5時終了〉  
◆1階=婦人靴



**〈京都ミズノ〉期間限定販売会**  
◆3月10日(水)~16日(火)〈最終日は午後5時終了〉  
◆1階=ハンドバッグ



## 新型コロナウイルス感染拡大防止に向けた取り組みとお願い

### お客様へのお願い



### 店舗&従業員の取り組み



新型コロナウイルスの状況により営業時間の変更や臨時休業をする場合がございます。

●入間店 次回店休日のご案内 **4月6日(火)**

※飯能店は営業しております。ぜひご利用くださいませ。

生活応援 **プライス** 食料品 **日替り** 特価

オープニングスペシャルサービス

3/3 水



〈埼玉県産他〉  
きゅうり(2本)  
……本体価格**98円**(税込**106円**)



〈グアテマラ産他〉  
バナナ(1袋)  
……本体価格**98円**(税込**106円**)



※川越店・入間店・東松山店・坂戸店  
でのお取扱いとなります。  
【東信水産】〈千葉県産他〉  
活はまぐり(100g当り)  
本体価格**398円**(税込**430円**)



※川越店・飯能店・東松山店・上尾店  
でのお取扱いとなります。  
〈岩手県産〉南部どり全品  
店頭表示価格(税抜)より  
レジにて……………**2割引**  
本体価格**128円**(税込**139円**)



日清 カップヌードル(醤油・シーフード・  
カレー・味噌・チリマト/各1個)  
……本体価格**128円**(税込**139円**)



※川越店ではお取扱いしておりません。  
【デリカ味彩】  
柔らか豚ヒレカツ(5枚)  
本体価格**380円**(税込**411円**)



〈静岡県産他〉  
新玉ねぎ(2個)  
……本体価格**98円**(税込**106円**)



紀文 マリーン(4本×3)・  
まろやか仕込み竹笛(4本)  
……本体価格各**148円**(税込各**160円**)



※飯能店・上尾店での  
お取扱いとなります。  
【魚力】〈愛媛県産他〉活真鯛  
(柵取り)(刺身用・養殖/100g当り)  
本体価格**498円**(税込**538円**)



※入間店・坂戸店での  
お取扱いとなります。  
【肉処せんや】〈国内産〉  
黒毛和牛小間切れ(100g当り)  
本体価格**498円**(税込**538円**)



JA全農たまご  
実りの赤たまご(10個)  
……本体価格**188円**(税込**204円**)



ヤマザキ ロイヤルブレッド  
(6枚・8枚/各1袋)  
……本体価格**128円**(税込**139円**)



お1人様2点・各店先着100点限り  
〈沖縄県産〉  
かぼちゃ  
(100g当り)  
……本体価格**78円**  
(税込**85円**)



お1人様2点・各店先着100点限り  
〈栃木県産〉  
とちおとめ  
(1パック)  
……本体価格**498円**  
(税込**538円**)



お1人様2点・各店先着100点限り  
〈熊本県産〉  
グミニーミニトマト  
(1パック)  
……本体価格**298円**  
(税込**322円**)



お1人様2点・各店先着100点限り  
〈佐賀県産他〉  
国産アスパラガス  
(1束)  
……本体価格**198円**  
(税込**214円**)



お1人様2点・各店先着100点限り  
〈熊本県産〉  
(糖度センサー選別)  
デコポン(1袋)  
……本体価格**598円**  
(税込**646円**)



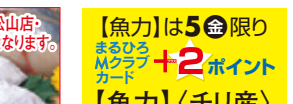
お1人様2点・各店先着200点限り  
〈長崎県産他〉  
ブロッコリー  
(1個)  
……本体価格**158円**  
(税込**171円**)



※川越店・入間店・東松山店・  
坂戸店でのお取扱いとなります。  
【東信水産】  
〈長崎県産他〉  
真あじ開き(2枚)  
……本体価格**398円**  
(税込**430円**)



※飯能店・上尾店での  
お取扱いとなります。  
【魚力】  
〈熊本県産他〉  
活あさり(400g)  
……本体価格**390円**  
(税込**422円**)



※川越店・入間店・東松山店・  
坂戸店でのお取扱いとなります。  
【東信水産】  
〈福岡県産〉  
さわら切身(2切)  
……本体価格**780円**  
(税込**843円**)



※川越店・入間店・東松山店・  
坂戸店でのお取扱いとなります。  
【東信水産】  
〈スペイン産他〉本まぐろ  
切身(解凍/約90g・1パック)  
……本体価格**780円**  
(税込**843円**)



※飯能店・上尾店での  
お取扱いとなります。  
【魚力】〈青森県産他〉  
ベビーホタテ(生食用・  
解凍/100g当り)  
……本体価格**198円**  
(税込**214円**)



※川越店・入間店・東松山店・  
坂戸店でのお取扱いとなります。  
【東信寿司】  
本まぐろ入握り寿司  
セット(8貫・1折)  
……本体価格**980円**  
(税込**1,059円**)



※川越店・飯能店・東松山店・  
上尾店でのお取扱いとなります。  
プリマハム 香薫あらびき  
ポークウインナー  
(90g×2・1束)  
……本体価格**258円**  
(税込**279円**)



※入間店・坂戸店での  
お取扱いとなります。  
【肉処せんや】  
〈国内産〉  
若どりささみ(100g当り)  
……本体価格**78円**  
(税込**85円**)



※川越店・飯能店・東松山店・  
上尾店でのお取扱いとなります。  
国産豚ロース肉  
うす切り  
(100g当り)  
……本体価格**198円**  
(税込**214円**)



※川越店・飯能店・東松山店・  
上尾店でのお取扱いとなります。  
国産牛(交雑種)  
特上切り落とし(ロース・  
肩ロース)(100g当り)  
……本体価格**680円**  
(税込**735円**)



※入間店・坂戸店での  
お取扱いとなります。  
【肉処せんや】  
〈国内産〉  
黒毛和牛全品  
店頭表示価格(税抜)  
よりレジにて **2割引**



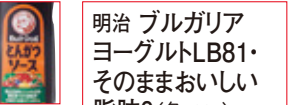
※川越店・飯能店・東松山店・  
上尾店でのお取扱いとなります。  
〈国内産〉黒毛和牛  
肩ロース肉  
すき焼き用(100g当り)  
……本体価格**980円**  
(税込**1,059円**)



永谷園  
徳用あさげ・ゆうげ  
(各10食入)  
……本体価格各**198円**  
(税込各**214円**)



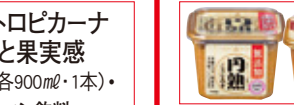
雪印メグミルク  
メグミルク牛乳  
(1ℓ・1本)  
……本体価格**188円**  
(税込**204円**)



ブルドックソース  
(ウスター・中濃・  
とんかつ/各500ml)  
……本体価格**198円**  
(税込**214円**)



※入間店ではお取扱い  
していません。  
堀商店  
新潟県岩船産  
コシヒカリ(5kg)  
……本体価格**1,980円**  
(税込**2,139円**)



キントロピカーナ  
まるごと果実感  
各種(各900ml・1本)・  
キッコーマン飲料  
調製豆乳・おいしい  
無調整豆乳  
(各1ℓ・1本)  
……本体価格各**188円**  
(税込各**204円**)



※入間店・坂戸店での  
お取扱いとなります。  
【肉処せんや】  
〈国内産〉平田牧場  
三元もち豚全品  
店頭表示価格(税抜)  
よりレジにて **2割引**



NEW  
【あめやえいたろう】  
ギフトバッグ ローズ  
(2個入)……本体価格**1,100円**  
(税込**1,188円**)



【彩果の宝石】  
カジュアルボックス(ベリー)  
(12個入)……本体価格**700円**  
(税込**756円**)



2021 maruhiro  
White Day  
ホワイトデー  
特集  
◆3/3(水)~14日  
◆各店・各階=名店



【ステラおばさんのクッキー】  
プレシャスクエア  
(12枚入) 本体価格**1,000円**  
(税込**1,080円**)



【資生堂パーラー】  
マカロンフレーズ  
(5個入)……本体価格**1,275円**  
(税込**1,377円**)



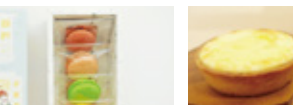
【新宿高野】  
フルーツチョコレートSP  
リボン(1袋) 本体価格**380円**  
(税込**411円**)



【メリーチョコレート】  
ベルシック  
プレーンチョコレート  
(12個入)……本体価格**600円**  
(税込**648円**)



【ユーハイム】  
バウムシュピッツ  
(10個入) 本体価格**1,200円**  
(税込**1,296円**)  
※川越店ではお取扱いして  
おりません。



【ブルミッシュ】  
彩りマカロン(5個入・1箱)  
……本体価格**1,000円**  
(税込**1,080円**)  
※入間店・東松山店ではお取扱いして  
おりません。



【ロイスダール】  
クリームチーズタルト  
(1個)……本体価格**250円**  
(税込**270円**)  
※入間店・坂戸店ではお取扱いして  
おりません。

3月3日(水) 限定販売 ひなまつり弁当

◆各店・各階=食料品  
※数に限りがございます。品切れの際はご容赦ください。



【なだ万厨房】  
ひなまつり弁当  
「ぼんぼり」  
(1折)  
本体価格**2,100円**  
(税込**2,268円**)  
【特設コーナー】



【中谷本舗】  
手まり寿司と  
雑ちらし  
(1折)  
本体価格**1,000円**  
(税込**1,080円**)  
※川越店ではお取扱い  
していません。  
【デリカ味彩】